



[12] 实用新型专利说明书

[21] ZL 专利号 02265158.6

[45] 授权公告日 2003 年 5 月 28 日

[11] 授权公告号 CN 2552471Y

[22] 申请日 2002.06.28 [21] 申请号 02265158.6
[73] 专利权人 上海富士能高内镜有限公司
地址 200131 上海市外高桥富特西一路 355
号 922 室
[72] 设计人 徐重人 姜纯粹 鲍世洪

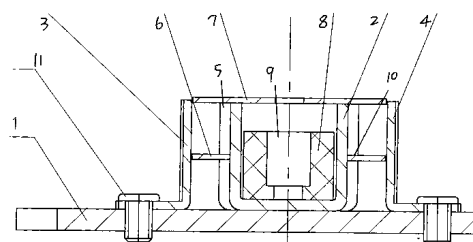
[74] 专利代理机构 上海世贸专利代理有限责任公
司
代理人 李浩东

权利要求书 1 页 说明书 2 页 附图 1 页

[54] 实用新型名称 用于内窥镜的导向滑槽装置

[57] 摘要

本实用新型公开了用于内窥镜的导向滑槽装置，其特征为：在底板上设有导向座和左、右挡板，导向座和左、右挡板之间设有滑槽，在导向座和左、右挡板之间还设有隔板，在导向座和左、右挡板的上端设有盖板。本实用新型利用底板，采用导向座、盖板、隔板和左、右挡板，组成了 4 条滑槽的四条边，其中的左、右挡板为半封闭的具有开放槽挡栏式的一条边，不仅使滑槽与底座的固定牢靠，还解决了装配和维修时的不便，便于故障的判断和排除，有关零件可用多种方法进行加工，生产效率高，并可使滑块的滑动限位准确。



I S S N 1 0 0 8 - 4 2 7 4

1、用于内窥镜的导向滑槽装置，它主要包括底板，其特征在于：在底板上设有导向座和左、右挡板，导向座和左、右挡板之间设有滑槽，在导向座和左、右挡板之间还设有隔板，在导向座和左、右挡板的上端设有盖板。

2、按权利要求 1 所述的用于内窥镜的导向滑槽装置，其特征在于：导向座通过导向座固定块与底板固定连接。

3、按权利要求 1 或 2 所述的用于内窥镜的导向滑槽装置，其特征在于：在导向座设有槽口，隔板的一端与导向座固定块插接，隔板的另一端置放在导向座的槽口中。

4、按权利要求 1 或 2 所述的用于内窥镜的导向滑槽装置，其特征在于：导向座的剖面近似呈 U 型，左、右挡板的剖面近似呈 L 型或反 L 型。

用于内窥镜的导向滑槽装置

技术领域：

本实用新型涉及医疗器械的技术领域，具体地说是一种用于内窥镜的导向滑槽装置。

背景技术：

目前用于内窥镜的导向滑槽装置大致有二种，一种为全封闭的滑槽，这种结构的滑槽对滑块滑动限位带来不便和不可靠；另一种为三面封闭，一面采用开放式的挡栏进行限制，这种结构对装配和维修时的拆装带来很大的不便，且挡栏的固定也很麻烦。

发明内容：

本实用新型的目的在于提供一种改进的用于内窥镜的导向滑槽装置，它装配和维修方便。

为了实现上述目的，本实用新型的技术方案是：用于内窥镜的导向滑槽装置，它主要包括底板，其特征在于：在底板上设有导向座和左、右挡板，导向座和左、右挡板之间设有滑槽，在导向座和左、右挡板之间还设有隔板，在导向座和左、右挡板的上端设有盖板。

本实用新型利用底板，采用导向座、盖板、隔板和左、右挡板，组成了4条滑槽的四条边，其中的左、右挡板为半封闭的具有开放槽挡栏式的一条边，不仅使滑槽与底座的固定牢靠，还解决了装配和维修时的不便，便于故障的判断和排除，有关零件可用多种方法进行加工，生产效率高，并可使滑块的滑动限位准确。

附图说明：

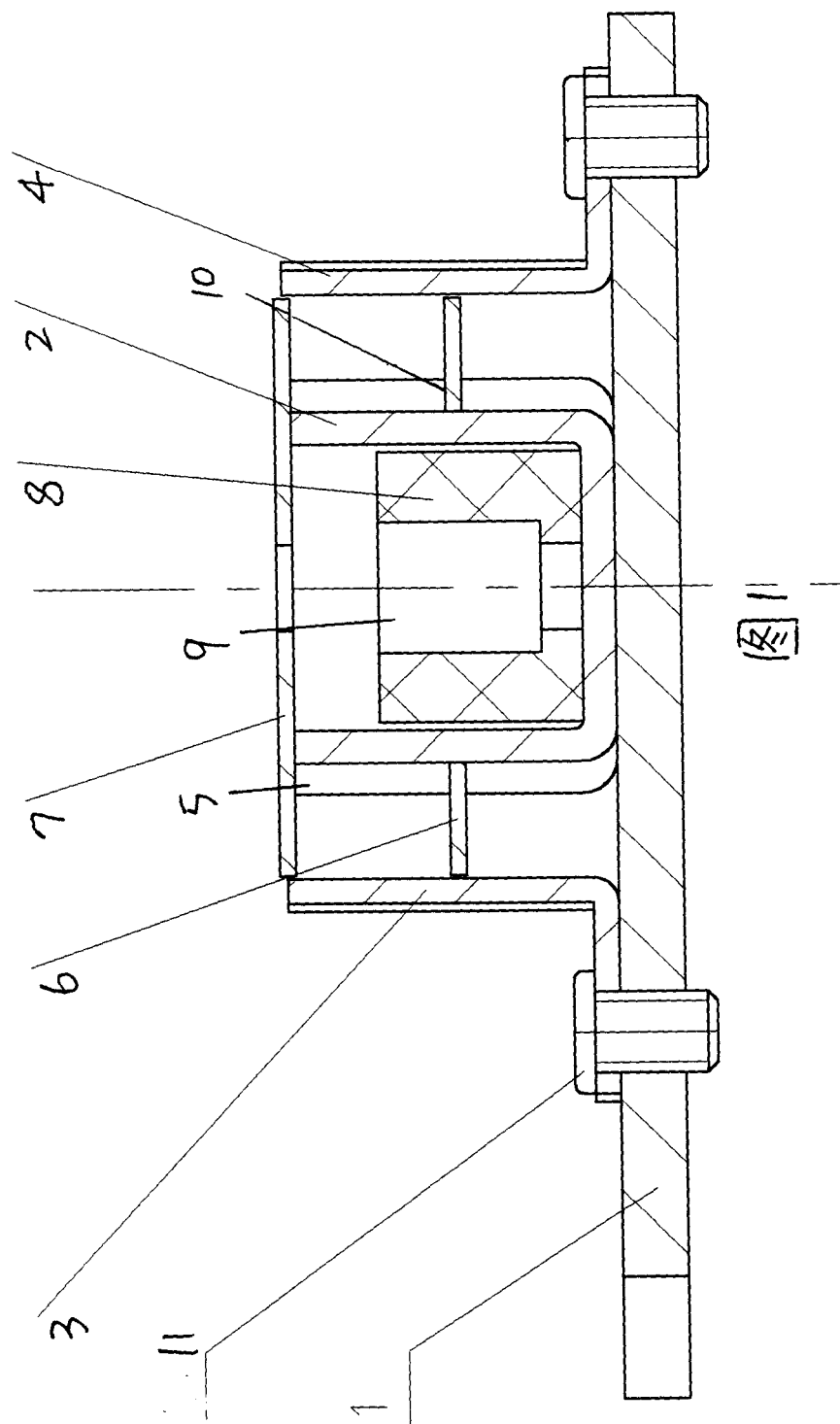
图1为本实用新型一实施例的结构示意图

具体实施方式：

下面结合附图和实施例对本实用新型作进一步的描述。

本实用新型主要包括底板1，它区别于现有技术在于：在底板1上设有导向座和左挡板3、右挡板4，导向座2和左、右挡板4之间设有滑槽5，在导向座2和左挡板3、右挡板4之间还设有隔板6，在导向座2和左挡板3、右挡板4的上端设有盖板7，实施中导向座2通过导向座固定块8与底板1固定连接，本实施例在导向座固定块8中设有螺孔9，在盖板中亦设有相配合的孔，通过螺

丝可将盖板、导向座固定块及导向座与底板固定连接，导向座的剖面近似呈 U 型，左、右挡板的剖面近似呈 L 型或反 L 型，本实施例在导向座 2 设有槽口 10，隔板 6 的一端与导向座固定块 8 插接，隔板 6 的另一端置放在导向座 2 的槽口 10 中，标记 11 表示螺丝，本实施例的左、右挡板分别通过 4 个螺丝与底板固定连接。



专利名称(译)	用于内窥镜的导向滑槽装置		
公开(公告)号	CN2552471Y	公开(公告)日	2003-05-28
申请号	CN02265158.6	申请日	2002-06-28
[标]发明人	徐重人 姜纯粹 鲍世洪		
发明人	徐重人 姜纯粹 鲍世洪		
IPC分类号	A61B1/00		
代理人(译)	李浩东		
外部链接	Espacenet SIPO		

摘要(译)

本实用新型公开了用于内窥镜的导向滑槽装置，其特征为：在底板上设有导向座和左、右挡板，导向座和左、右挡板之间设有滑槽，在导向座和左、右挡板之间还设有隔板，在导向座和左、右挡板的上端设有盖板。本实用新型利用底板，采用导向座、盖板、隔板和左、右挡板，组成了4条滑槽的四条边，其中的左、右挡板为半封闭的具有开放槽挡栏式的一条边，不仅使滑槽与底座的固定牢靠，还解决了装配和维修时的不便，便于故障的判断和排除，有关零件可用多种方法进行加工，生产效率高，并可使滑块的滑动限位准确。

