



(12) 实用新型专利

(10) 授权公告号 CN 203408020 U

(45) 授权公告日 2014. 01. 29

(21) 申请号 201320424548. X

(22) 申请日 2013. 07. 17

(73) 专利权人 珠海迈德豪医用科技有限公司
地址 519000 广东省珠海市金湾区三灶镇机
场东路 288 号 D 栋厂房 3 楼

(72) 发明人 李天宝 黄宏辉 谭有余 王飞龙

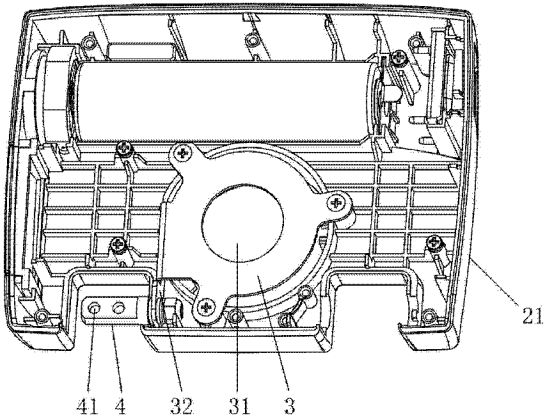
(74) 专利代理机构 广州嘉权专利商标事务所有
限公司 44205
代理人 陈国荣

(51) Int. Cl.
A61B 1/04 (2006. 01)

权利要求书1页 说明书2页 附图3页

(54) 实用新型名称
一种可转动式内窥镜显示器

(57) 摘要
本实用新型公开了一种可转动式内窥镜显示器,属于医疗器械技术领域。其包括手柄以及显示器,所述显示器包括插接在手柄上的底座以及可转动的安装在底座上的翻盖;底座内安装有连接轴,手柄可转动的插接在连接轴上;连接轴上转动安装有转动轴,所述翻盖固结在转动轴上。本实用新型通过一个连接轴同时与手柄以及翻盖安装连接,实现了底座在手柄上转动以及翻盖在底座上转动的双向转动结构,结构简单,方便医生进行操作,而且减少了产品的零件数,也缩减了加工工序及工时,提高生产效率。



1. 一种可转动式内窥镜显示器,其特征在于,包括手柄(1)以及显示器,所述显示器包括插接在手柄(1)上的底座(21)以及可转动的安装在底座(21)上的翻盖(22);底座(21)内安装有连接轴(3),手柄(1)可转动的插接在连接轴(3)上;连接轴(3)上转动安装有转动轴(4),所述翻盖(22)固结在转动轴(4)上。

2. 根据权利要求1所述的一种可转动式内窥镜显示器,其特征在于,所述连接轴(3)为盘状,其中心处设有用于安装手柄(1)的通孔(31)。

3. 根据权利要求2所述的一种可转动式内窥镜显示器,其特征在于,所述连接轴(3)一侧设置有支架(32),转动轴(4)转动安装在支架(32)上。

一种可转动式内窥镜显示器

技术领域

[0001] 本实用新型涉及一种可转动式内窥镜显示器,属于医疗器械技术领域。

背景技术

[0002] 内窥镜方便医生从人体外观察体内的病变部位,无需开刀,减小对病人造成的痛苦及伤害。目前,内窥镜技术正在不断的完善,例如在操作手柄上直接设置显示器,方便医生随时进行观察。不过现有的产品还存在缺点,显示器无法转动,特别是能够同时进行多个不同方向转动。

发明内容

[0003] 为解决上述问题,本实用新型提供一种可同时实现双向转动的内窥镜显示器。

[0004] 本实用新型为解决其问题所采用的技术方案是:

[0005] 一种可转动式内窥镜显示器,包括手柄以及显示器,所述显示器包括插接在手柄上的底座以及可转动的安装在底座上的翻盖;底座内安装有连接轴,手柄可转动的插接在连接轴上;连接轴上转动安装有转动轴,所述翻盖固结在转动轴上。

[0006] 优选的是,所述连接轴为盘状,其中心处设有用于安装手柄的通孔。

[0007] 优选的是,所述连接轴一侧设置有支架,转动轴转动安装在支架上。

[0008] 本实用新型的有益效果是:通过一个连接轴同时与手柄以及翻盖安装连接,实现了底座在手柄上转动以及翻盖在底座上转动的双向转动结构,结构简单,方便医生进行操作,而且减少了产品的零件数,也缩减了加工工序及工时,提高生产效率。

附图说明

[0009] 下面结合附图和实施例对本实用新型作进一步说明:

[0010] 图1为本实用新型显示器与手柄的结构示意图;

[0011] 图2为本实用新型显示器的内部结构剖视图;

[0012] 图3为转动轴与底座的安装示意图。

具体实施方式

[0013] 如附图1至附图3所示的一种可转动式内窥镜显示器,包括手柄1以及显示器,所述显示器包括插接在手柄1上的底座21以及可转动的安装在底座21上的翻盖22,底座21内设有电池座以及与手柄1进行信号连接的线路板、接头,翻盖22上则设有显示屏以及按钮供医生进行操作。底座21内安装有连接轴3,手柄1可转动的插接在连接轴3上,连接轴3上转动安装有转动轴4,所述翻盖22固结在转动轴4上,本实用新型的转动轴4在轴壁上设有通孔41,可以通过螺钉与翻盖22进行安装固定。通过一个连接轴3同时与手柄1以及翻盖22安装连接,实现了底座21在手柄1上转动以及翻盖22在底座21上转动的双向转动结构,结构简单,方便医生进行操作。

[0014] 其中,所述连接轴 3 为盘状,这样既节省材料,也减小了整个产品的体积,连接轴 3 的中心处设有用于安装手柄 1 的通孔 31,手柄 1 的转轴能够在通孔 31 内转动,连接轴 3 的四周设有安装孔,通过安装螺钉可以将连接轴 3 固定在底座 21 上。另外,所述连接轴 3 一侧设置有支架 32,转动轴 4 转动安装在支架 32 上,支架 32 与连接轴 3 通过钣金件一体成型,这样就可以减少产品的零件数,而且也缩减了加工工序及工时,提高生产效率。

[0015] 以上说明书所述,仅为本实用新型的原理及实施例,凡是根据本实用新型的实质进行任何简单的修改及变化,均属于本实用新型所要求的保护范围之内。

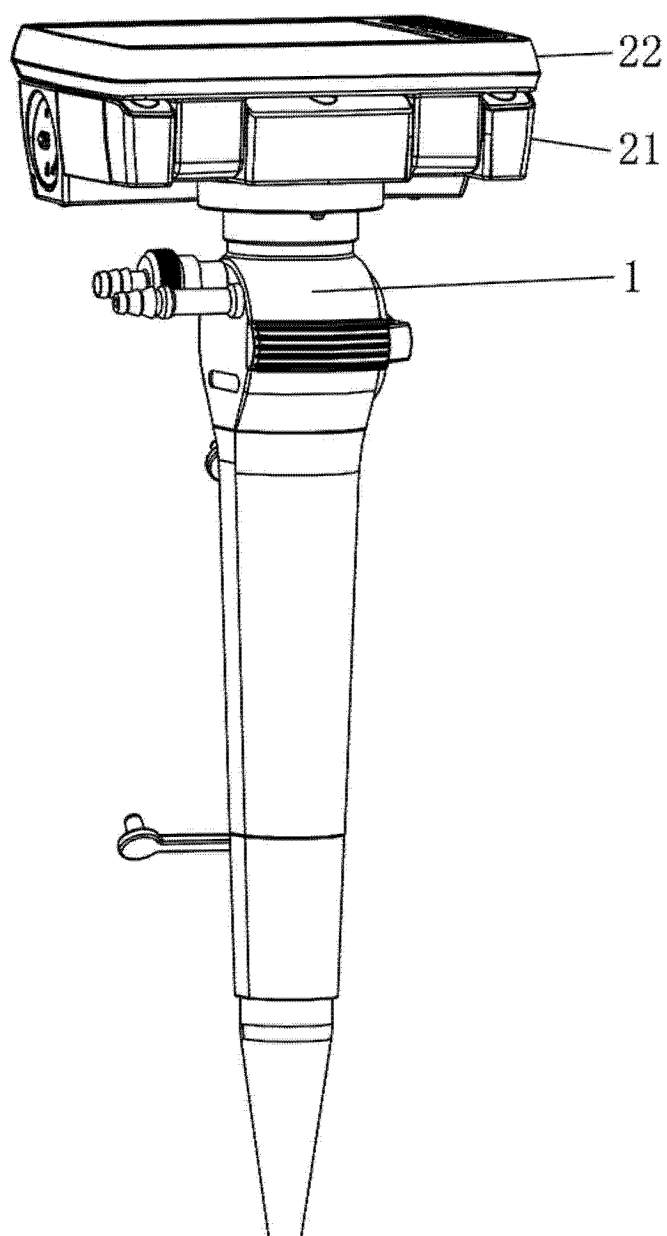


图 1

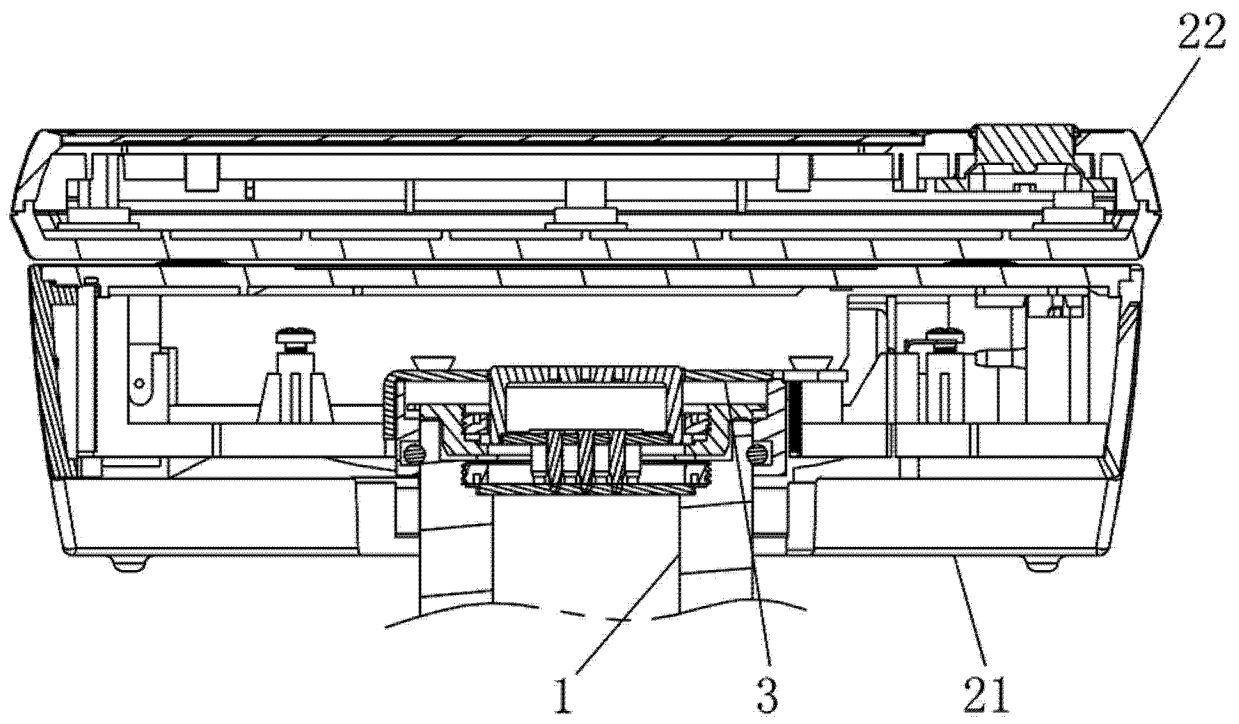


图 2

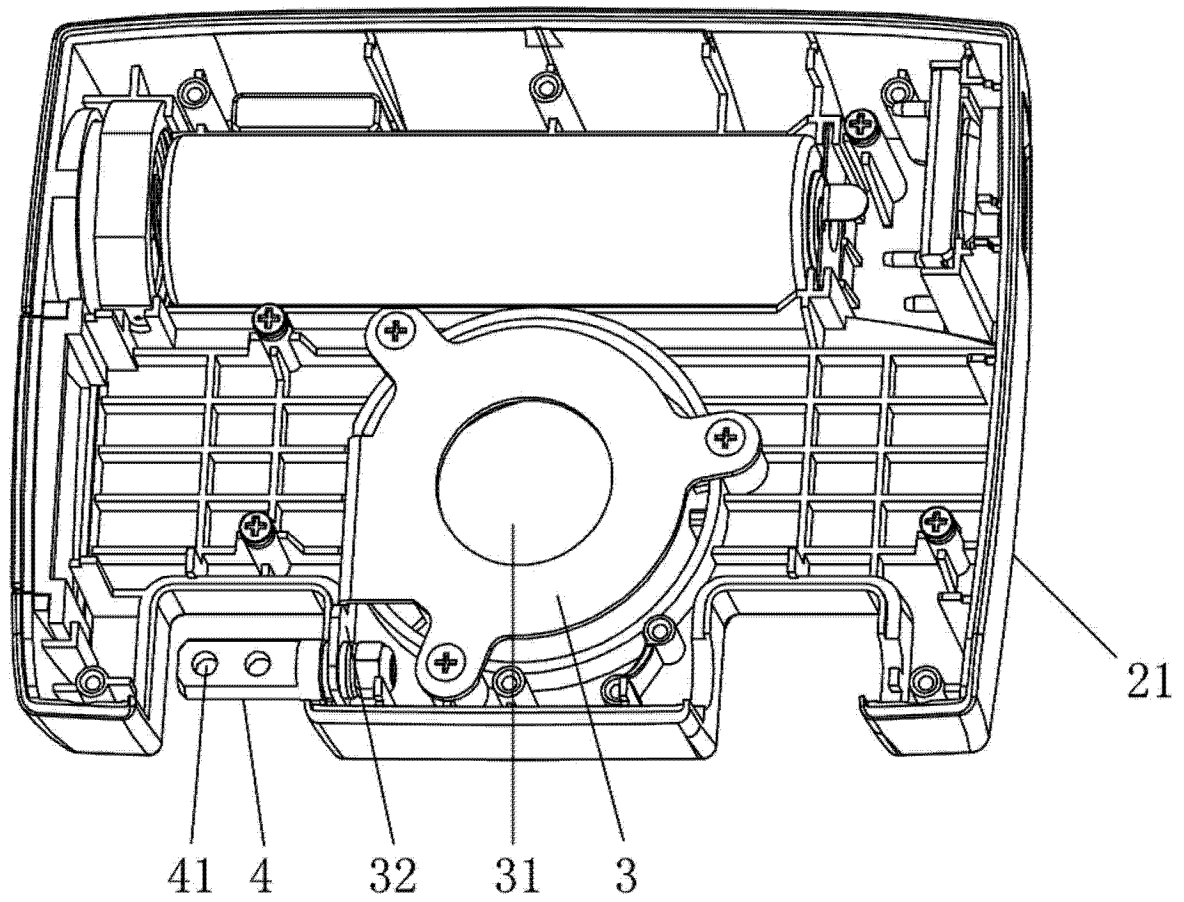


图 3

专利名称(译)	一种可转动式内窥镜显示器		
公开(公告)号	CN203408020U	公开(公告)日	2014-01-29
申请号	CN201320424548.X	申请日	2013-07-17
[标]申请(专利权)人(译)	珠海迈德豪医用科技有限公司		
申请(专利权)人(译)	珠海迈德豪医用科技有限公司		
当前申请(专利权)人(译)	珠海迈德豪医用科技有限公司		
[标]发明人	李天宝 黄宏辉 谭有余 王飞龙		
发明人	李天宝 黄宏辉 谭有余 王飞龙		
IPC分类号	A61B1/04		
代理人(译)	陈国荣		
外部链接	Espacenet SIPO		

摘要(译)

本实用新型公开了一种可转动式内窥镜显示器，属于医疗器械技术领域。其包括手柄以及显示器，所述显示器包括插接在手柄上的底座以及可转动的安装在底座上的翻盖；底座内安装有连接轴，手柄可转动的插接在连接轴上；连接轴上转动安装有转动轴，所述翻盖固结在转动轴上。本实用新型通过一个连接轴同时与手柄以及翻盖安装连接，实现了底座在手柄上转动以及翻盖在底座上转动的双向转动结构，结构简单，方便医生进行操作，而且减少了产品的零件数，也缩减了加工工序及工时，提高生产效率。

