

[19] 中华人民共和国国家知识产权局

[51] Int. Cl.

A61B 17/04 (2006.01)

A61B 17/94 (2006.01)



[12] 实用新型专利说明书

专利号 ZL 200820300466.3

[45] 授权公告日 2008 年 12 月 24 日

[11] 授权公告号 CN 201167990Y

[22] 申请日 2008.3.31

[21] 申请号 200820300466.3

[73] 专利权人 王 晨

地址 134001 吉林省通化市东昌区通化市人
民医院病理科

[72] 发明人 王 晨

[74] 专利代理机构 通化旺维专利商标事务所有限
公司

代理人 王建民

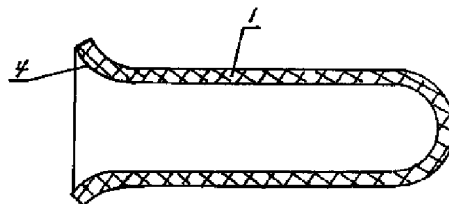
权利要求书 1 页 说明书 2 页 附图 1 页

[54] 实用新型名称

腹腔镜缝合针保护套

[57] 摘要

本实用新型涉及一种医疗器械，即腹腔镜缝合针保护套。它包括套在针体上的护套管，护套管前端呈封闭圆头，护套管后端敞口处成喇叭口状。保护套套在针体上，使针尖不外露。送入腹腔内在缝合使用前不用摘下，需要缝合时，用另一针器钳夹掉保护套，即可使用。使用后再戴上保护套，随针取出而丢掉，一次性使用。具有结构简单，安全实用的特点。



【权利要求1】一种腹腔镜缝合针保护套，其特征在于包括套在针体上的护套管（1），护套管（1）前端呈封闭圆头，护套管（1）后端敞口处成喇叭口（4）状。

【权利要求2】按照权利要求1所述的腹腔镜缝合针保护套，其特征在于后端处沿套壁圆周镶套有金属环（2）。

【权利要求3】按照权利要求2所述的腹腔镜缝合针保护套，其特征在于金属环（2）熔镶在护套管（1）壁内，对应护套管（1）外表面有增加摩擦的摩擦纹（3）。

腹腔镜缝合针保护套

技术领域

本实用新型涉及一种医疗器械，即腹腔镜缝合针保护套。

背景技术

在已有技术中，腹腔镜手术的应用范围越来越广，从常见的胆囊结石胆道疾病到妇科卵巢囊肿、宫外孕，胸外科肺叶切除，以及消化道手术等均可由腹腔镜手术替代。在腹腔镜手术时，其缝合针在送入人体腹腔后，因针尖裸露，常触到腹腔内病变周围组织或器官，造成不必要的划伤，甚至引发事故。

实用新型内容

本实用新型的目的是针对上述不足而提供一种确保缝合针使用安全的腹腔镜缝合针保护套。

本实用新型的技术解决方案是：腹腔镜缝合针保护套包括套在针体上的护套管，护套管前端呈封闭圆头，护套管后端敞口处成喇叭口状或后端处沿套壁圆周镶套有金属环。保护套套在针体上，使针尖不外露。送入腹腔内在缝合使用前不用摘下，需要缝合时，用另一针器钳夹掉保护套，即可使用。使用后再戴上保护套，随针取出而丢掉，一次性使用。保护套采用医用塑料或医用橡胶材料，其上的金属环用于提高套壁弹性强度，便于钳具夹持，使得套内孔畅通，共顺利针体通过。金属环可以镶在护套管外表面或壁内。

本实用新型的优点是：结构简单，使用方便、安全实用。

下面将结合附图对本实用新型作进一步详细描述。

附图说明

图1是本实用新型第一实施例结构简图。

图2是本实用新型第二实施例结构简图。

具体实施方式

参见图1，是放大图。腹腔镜缝合针保护套包括套在针体上的护套管1，护套管1前端呈封闭圆头，护套管1后端敞口处做成喇叭口4状，用以增大缝合针插入入口口径，便于缝合操作完成后在腹腔内把护套管1套在针体上。

参见图2，后端处沿套壁圆周镶套有不锈钢金属环2。金属环2可以箍在护套管1外表、内壁或融在壁内，图中金属环2熔镶在护套管1壁内，对应护套管1外表面有增加摩擦的摩擦纹

3, 如螺旋纹、圆环纹、多个麻点、多个凸台等。腹腔镜缝合针保护套一次性使用。为了便于在腹腔内查找, 护套管1可做的比针体长一些。

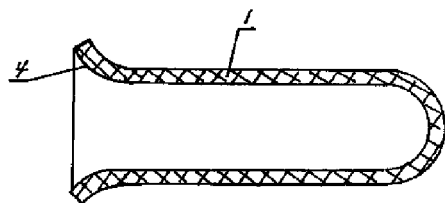


图1

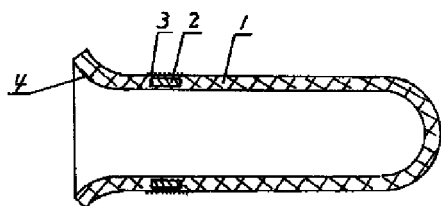


图2

专利名称(译)	腹腔镜缝合针保护套		
公开(公告)号	CN201167990Y	公开(公告)日	2008-12-24
申请号	CN200820300466.3	申请日	2008-03-31
[标]申请(专利权)人(译)	王晨		
申请(专利权)人(译)	王晨		
当前申请(专利权)人(译)	王晨		
[标]发明人	王晨		
发明人	王晨		
IPC分类号	A61B17/04 A61B17/94		
代理人(译)	王建民		
外部链接	Espacenet SIPO		

摘要(译)

本实用新型涉及一种医疗器械，即腹腔镜缝合针保护套。它包括套在针体上的护套管，护套管前端呈封闭圆头，护套管后端敞口处成喇叭口状。保护套套在针体上，使针尖不外露。送入腹腔内在缝合使用前不用摘下，需要缝合时，用另一针器钳夹掉保护套，即可使用。使用后再戴上保护套，随针取出而丢掉，一次性使用。具有结构简单，安全实用的特点。

