



(12)实用新型专利

(10)授权公告号 CN 206275736 U

(45)授权公告日 2017.06.27

(21)申请号 201620971536.2

(22)申请日 2016.08.29

(73)专利权人 芜湖广济医院

地址 241000 安徽省芜湖市赭山中路19号

(72)发明人 宋薇

(74)专利代理机构 芜湖众汇知识产权代理事务
所(普通合伙) 34128

代理人 端木传斌

(51)Int.Cl.

A61B 50/18(2016.01)

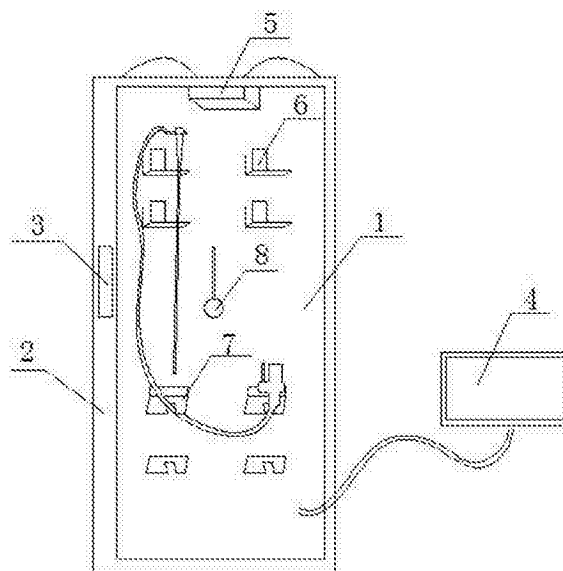
权利要求书1页 说明书2页 附图1页

(54)实用新型名称

一种内窥镜储藏柜

(57)摘要

本实用新型公开了一种内窥镜储藏柜,涉及医疗设备技术领域。一种内窥镜储藏柜,包括储藏柜本体,所述储藏柜本体的一面设置成推开门,所述推开门的一侧设置推拉把手,所述储藏柜本体接通冷却机;所述储藏柜本体的顶端设置紫外线灯;所述储藏柜本体的内壁的上部设置多个挂取部;所述储藏柜本体的下端设置多个固定部。本实用新型提供了一种便于内窥镜储藏的内窥镜储藏柜。



1. 一种内窥镜储藏柜,包括储藏柜本体,所述储藏柜本体的一面设置成推开门,所述推开门的一侧设置推拉把手,其特征在于:所述储藏柜本体接通冷却机;所述储藏柜本体的顶端设置紫外线灯;所述储藏柜本体的内壁的上部设置多个挂取部;所述储藏柜本体的下端设置多个固定部。

2. 根据权利要求1所述的内窥镜储藏柜,其特征在于:所述储藏柜本体内壁上设置温度计。

3. 根据权利要求1或2所述的内窥镜储藏柜,其特征在于:所述挂取部的数量为2-4个。

4. 根据权利要求1或2所述的内窥镜储藏柜,其特征在于:所述固定部的数量为4-8个。

一种内窥镜储藏柜

技术领域

[0001] 本发明涉及医疗设备技术领域,尤其是涉及一种内窥镜储藏柜。

背景技术

[0002] 内窥镜是集中了传统光学、人体工程学、精密机械、现代电子、数学、软件等于一体的检测仪器。一个具有图像传感器、光学镜头、光源照明、机械装置等,它可以经口腔进入胃内或经其他天然孔道进入体内。利用内窥镜可以看到X射线不能显示的病变,因此它对医生非常有用。

[0003] 内窥镜的储藏需要冷却保藏在恒温的无菌环境中,因此需要设计一款专用的内窥镜储藏柜来储藏狭长的内窥镜。

发明内容

[0004] 本发明所要解决的技术问题是提供了一种便于内窥镜储藏的内窥镜储藏柜。

[0005] 为实现上述目的,本发明提供以下的技术方案:一种内窥镜储藏柜,包括储藏柜本体,所述储藏柜本体的一面设置成推开门,所述推开门的一侧设置推拉把手,所述储藏柜本体接通冷却机;所述储藏柜本体的顶端设置紫外线灯;所述储藏柜本体的内壁的上部设置多个挂取部;所述储藏柜本体的下端设置多个固定部。

[0006] 优选的,所述储藏柜本体内壁上设置温度计。

[0007] 优选的,所述挂取部的数量为2-4个。

[0008] 优选的,所述固定部的数量为4-8个。

[0009] 本发明一种内窥镜储藏柜通过设置多个挂取部和固定部,可以将狭长的内窥镜进行有效固定。另外本发明通过储藏柜本体连接冷却机并在储藏柜本体的内壁设置温度计可以对内窥镜进行冷藏,温度计的设置可以实时监测储藏柜内的储藏温度,通过调节冷却机来调节储藏柜内的储藏温度。

附图说明

[0010] 图1是本发明一种内窥镜储藏柜的结构示意图;

[0011] 其中,1.储藏柜本体、2.推开门、3.推拉把手、4.冷却机、5.紫外线灯、6.挂取部、7.固定部、8.温度计。

具体实施方式

[0012] 为了加深对本发明的理解,下面将结合实施例和附图对本发明作进一步详述,该实施例仅用于解释本发明,并不构成对本发明保护范围的限定。

[0013] 如图1所示的一种内窥镜储藏柜,包括储藏柜本体1,所述储藏柜本体1的一面设置成推开门2,所述推开门2的一侧设置推拉把手3,所述储藏柜本体1接通冷却机4;所述储藏柜本体1的顶端设置紫外线灯5;所述储藏柜本体1的内壁的上部设置2-4个挂取部6;所述储

藏柜本体1的下端设置4-8个固定部7。所述储藏柜本体1内壁上设置温度计8。

[0014] 本发明一种内窥镜储藏柜通过设置多个挂取部6和固定部7,可以将狭长的内窥镜进行有效固定。另外本发明通过储藏柜本体1连接冷却机4并在储藏柜本体1的内壁设置温度计8可以对内窥镜进行冷藏,温度计8的设置可以实时监测储藏柜内的储藏温度,通过调节冷却机4来调节储藏柜内的储藏温度。在本发明中的储藏柜本体1内设置多个挂取部6和多个固定部7可以配套放置多个内窥镜。

[0015] 以上所述的仅是本发明的优选实施方式,应当指出,对于本领域的普通技术人员来说,在不脱离本发明创造构思的前提下,还可以做出若干变形和改进,这些都属于本发明的保护范围。

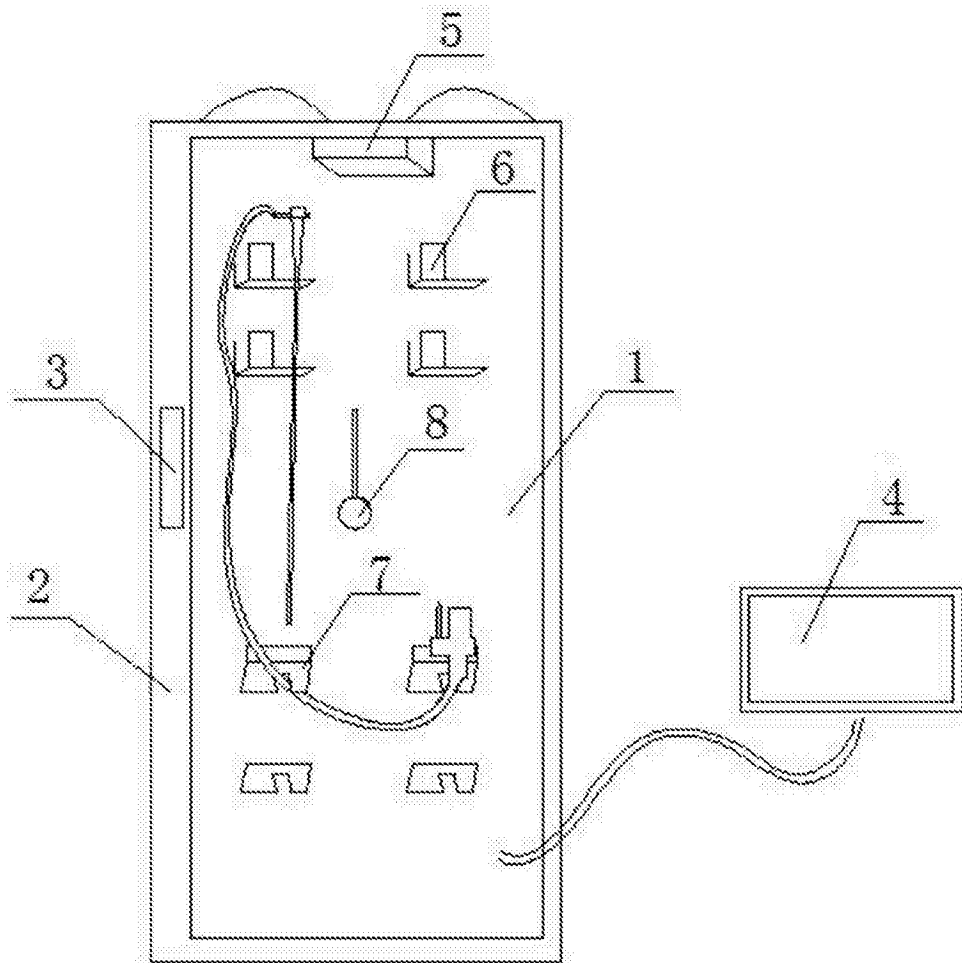


图1

专利名称(译)	一种内窥镜储藏柜		
公开(公告)号	CN206275736U	公开(公告)日	2017-06-27
申请号	CN201620971536.2	申请日	2016-08-29
[标]申请(专利权)人(译)	芜湖广济医院		
申请(专利权)人(译)	芜湖广济医院		
当前申请(专利权)人(译)	芜湖广济医院		
[标]发明人	宋薇		
发明人	宋薇		
IPC分类号	A61B50/18		
外部链接	Espacenet SIPO		

摘要(译)

本实用新型公开了一种内窥镜储藏柜，涉及医疗设备技术领域。一种内窥镜储藏柜，包括储藏柜本体，所述储藏柜本体的一面设置成推开门，所述推开门的一侧设置推拉把手，所述储藏柜本体接通冷却机；所述储藏柜本体的顶端设置紫外线灯；所述储藏柜本体的内壁的上部设置多个挂取部；所述储藏柜本体的下端设置多个固定部。本实用新型提供了一种便于内窥镜储藏的内窥镜储藏柜。

