

(19)
(12)(KR)
(A)(51) 。 Int. Cl. ⁷
A61B 8/00(11)
(43)2002 - 0077655
2002 10 12(21) 10 - 2002 - 0018403
(22) 2002 04 04

(30) JP - P - 2001 - 00106770 2001 04 05 (JP)

(71) 53188 3000

(72) 가 4 7 - 127
가
가 4 7 - 127
가 4 - 7 - 127

(74)

:

(54)

가 , 가 . / , (,
 , . / , (H) ,
 LED , .

1 ,

2 1 ,

3 2 가

4 1 ,

5 2 ,

6 5 가

7 3 가

8 7 ,

9 4 ,

10 9 .

6 : 10 :

12 : 13 : (13)

14 : 100 :

100a : 1000 :

1 .

(301) (11) (12) , (30)[(31),
) (12) (13), (14)] .
 , (12) (14) , (12)
 . , .
 , (14) - (14)
 , (12) .
 (301) , (12)
 .
 , (12) 가 ,
 가 가 .
 , 가
 1 , 가 가 .
 1 ,
 .
 2 , 가 ,
 forming means) (lock in
 2 가 , 가
 .
 3 , 가 ,
 / , /
 .
 3 , /
 , / ,
 , 2

4 , 가 ,
/ ,
/ 가
.
4 , , / ,
가 , ,
가 , ,
/ ,
2
/ ,
가 가 .
5 , 가 ,
.
5 가 ,
가 .
6 , 가 ,
.
6 가 ,
가 , 가 ,
7 , 가 ,
.
7 ,
.
8 , 가 ,
.
8 ,
.
9 , 가 ,
.
9 ,
가 ,

10 가 , 가 ,
가

10 가 , 가 , 가 ,
가 ,

11 가 , 가 ,
가 ,

11 , , ,
.

12 , 가 , ,
.

12 ,
.

13 , 가 ,
.

13 , , ,
가 ,
.

14 , 가 ,
.

14 , , ,
.

15 , 가 ,
.

15 가 , 가 ,
.

16 , 가 ,
.

16

, - 가
,

,
.
가
.
.
.

가

1

2

1

(1000) (100) , (track ball), (Cathode Ray Tube : (echo) CRT)
(102)가 .
(100) (11)가 (12) (10) (101) ,
(100a) (10)
(12) (13) , (13) / (1) ,
(13) (14) .
(102) (H) (2) ,
(3) , (4) , 가 (LED) (5)
, (6) .
(100)가 (102) , (12)
(102) (2) (H) , 3 /
(1) (3) , 가 LED(5)
, (14) .

4 , (12) (2) , / (1)
(3) , 가 , (i)가
LED(5) , (6)가
(i) , [가 ,
(6)]. ,

(100) (102) , (14)
, (12) (2)

1 (1000) , LED(5) (100) (12)
 (102) (2) ,
 (6) ,
 .

2

5 2 (201) (202)
 . 2 1 (1000) ,
 (201) (14) (202) (4) LED(5)
 .

(201) , / (movable contact/hook - shaped
 lock pin) (21) (20)가 (13) .
 (202) (22) (H)
 (23a, 23b) .

(12)가 (22) , (12) (22) (H) .
 , / (21) (23a, 23b) ,
 가 , LED(5) . (14)
 .

6 , (12) (22) , /
 (21) (23a, 23b) , (i)가
 LED(5) .
 가 , 2 , (21)
 , (13) / (1)(2 4)
 , (21) , 가 가 .

3

7 3 (301) (302)
 .

(301) , (301) (12), (13), (31) (14) .
 (302) (32) (h) , (34)
 (31) (31) (33) .

7 , 가 (302) , (12)
 (302) (32) (H) , (31) (33)
 . (14) .

8 , (12) (32) , (31)
 (34) (33) , (14) .

(302) , (12) (2) (14)

3 , (12) (302) (32)

4

9 4 (402)

(401)

(401) (11) (12) , (12) - (push - locking)

(push lock button)(41) , (42) , (K)

(44) , (43)

4) (402) (H) (412) , - (K) (4

(413)가

(412) , - (41)

, 10 , (44) (K) (413) (12)

(412) , (44) (K) (

413) - (,)

(12) (412) , (a, a') (42) 가

(44)가 (b, b') , (K)

(413) , (44) , - (41) , (42)

(43) (f) 9

4 , (12) (402) (41

2) , - (41) (42) 가 - , (12)

(1) 1 (1000) LED(5) (102)

, (102) (102) 가

, LED(5)가 (100)[(100a) (101)]

, (100) , 가

(2) LED(5) 가 , [(lock confirming mark) "

"] 가

, LED(5) 가 ,

가

(3) LED(5) 가 , , (" "

) (1000) (100) .

, LED(5) .

(4) , (tact switch) , ,

가 (31)(7 8) 가 . , ,

(31) - (through - light) - 가

가 , [2 4

(1) 5 6 (21)] . ,

가 .

가 .

.

가

, .

(57)

1.

,

.

2.

1 ,

(lock informing means)

.

3.

2 ,

/ , /

.

4.

3 ,

, / /
가

.

5.

2 4 ,

.

6.

2 5 ,

.

7.

2 6 ,

.

8.

1 ,

.

9.

8 ,

,

.

10.

1 ,

가

-

-

.

11.

10 ,

-

,

.

12.

11 ,

,

-

.

13.

1 12 ,

.

14.

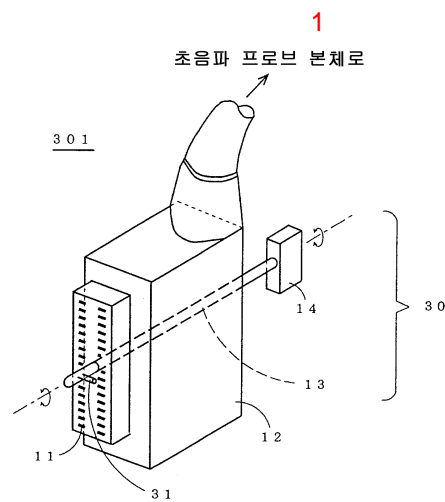
1 13 ,

15.

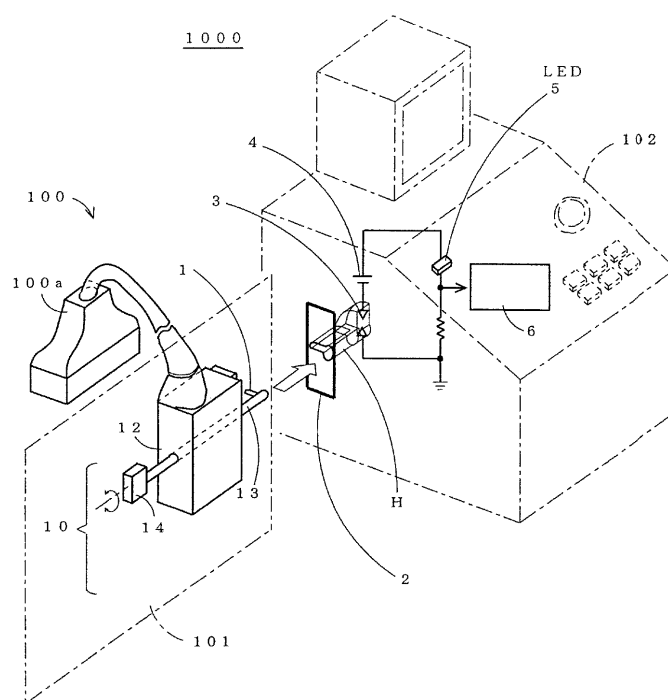
1 14

16.

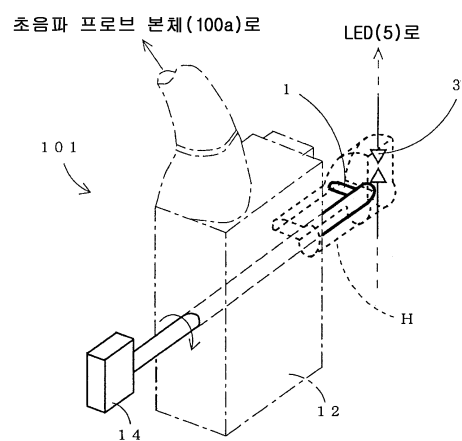
1 14



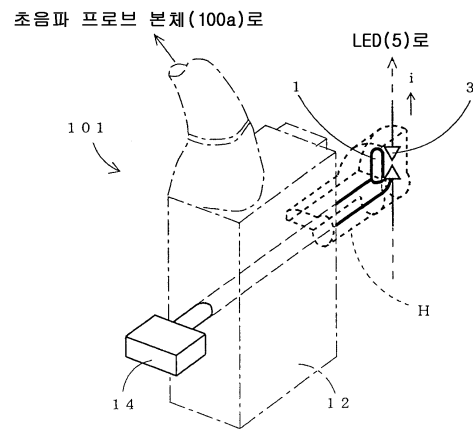
2



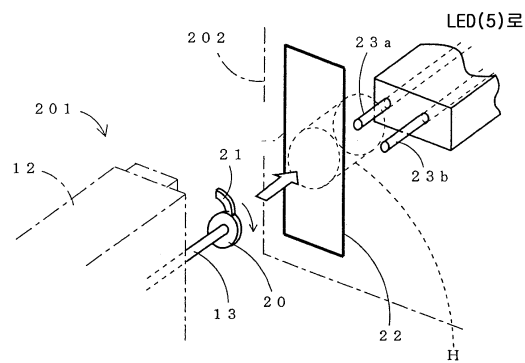
3



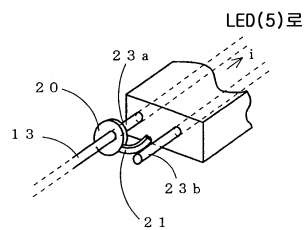
4



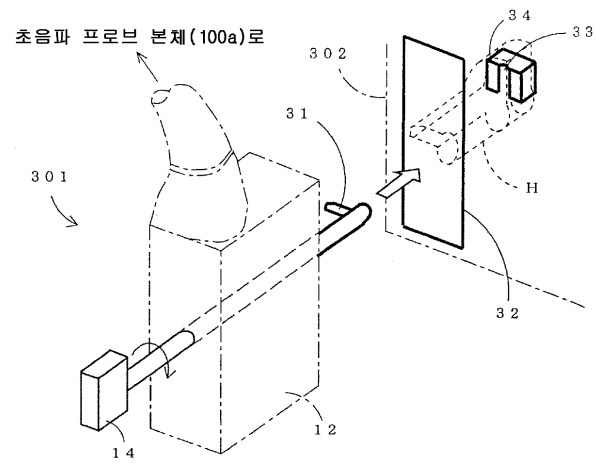
5



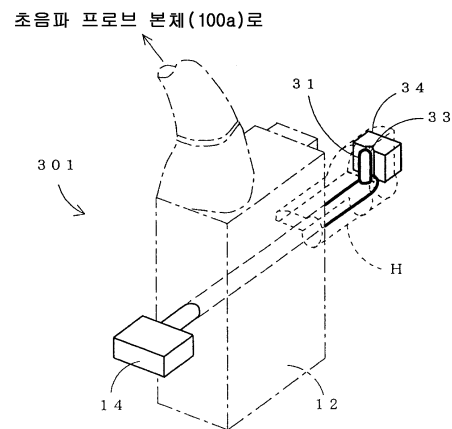
6



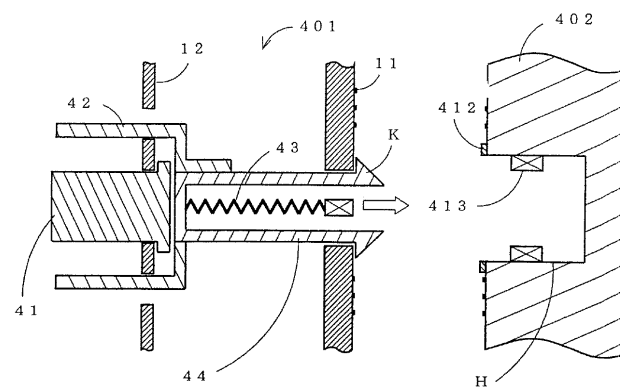
7



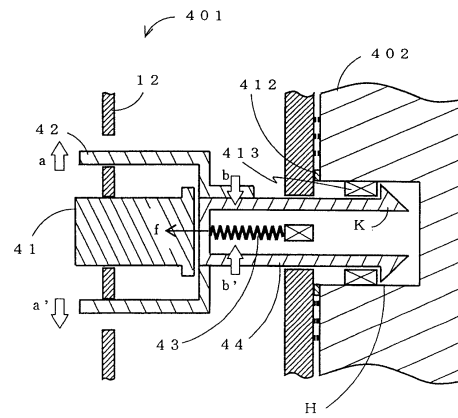
8



9



10



专利名称(译)	超声波诊断设备		
公开(公告)号	KR1020020077655A	公开(公告)日	2002-10-12
申请号	KR1020020018403	申请日	2002-04-04
申请(专利权)人(译)	지이메디컬시스템즈글로벌테크놀로지컴파니엘엘씨		
当前申请(专利权)人(译)	지이메디컬시스템즈글로벌테크놀로지컴파니엘엘씨		
[标]发明人	UCHIBORI MASAMI 우치보리마사미 KAWAE SOTARO 가와에소타로 NOZAKI MITSUHIRO		
发明人	우치보리마사미 가와에소타로 노자키미츠히로		
IPC分类号	H01R13/70 G01R31/04 H01R13/639 H01R13/66 H01R13/641 A61B8/00 H01R13/629		
CPC分类号	H01R13/641 Y10S439/911 H01R13/7175 Y10S439/953 H01R13/701		
代理人(译)	KIM, CHANG SE 张居正, KU SEONG		
优先权	2001106770 2001-04-05 JP		
外部链接	Espacenet		

摘要(译)

在以下结构中，操作者确认超声波探头的连接器的插座与超声波诊断设备主体之间的机械连接的锁定完成。关于超声诊断设备的超声探头包括具有锁定机构的连接器部分（凸轮轴，穿过连接器导电移动触头/从凸轮轴突出的锁销，以及连接器锁定取消手柄），以及超声波探头身体。超声波诊断设备主体包括插座，该插座具有用于连接连接器的接触孔（H），作为与机械锁定连接器的连接的接触/锁定销，以及用于传输其接触的锁定确认接触销和LED用于照射导电不足，以及用于在传输时公开扫描的保护电路。

