

(19)
(12)

(KR)
(A)

(51) Int. Cl.⁷
A61B 8/00

(11)
(43)

2003-0082303
2003 10 22

(21) 10-2002-0020960
(22) 2002 04 17

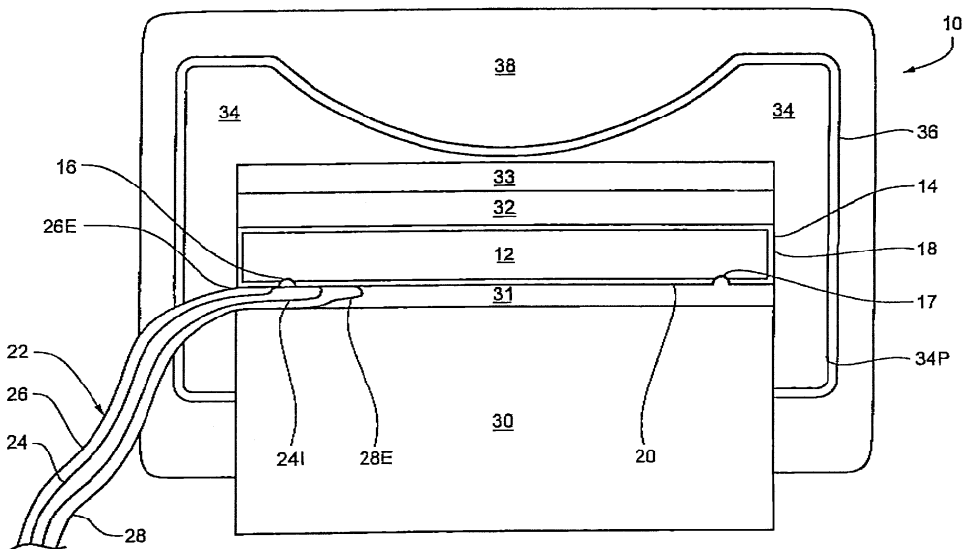
(71) 71-6

(72) 816 1 107 1801

(74)
:

(54)

(flexible double sided connector)
(element density) 가 (noise)
(shielding layer) (EMI)
(Heat sink) (Printed Circuit Board:) (EMI)



, , , , , , , ,

1 :

2 :

3 :

4 :

가

1

5 :

6 :

7 :

(pitch) 가

8 :

가

< >

(10)-- (10a~10k)(20a~20e)--

(12)-- (14)-- (conductive coating)

(15)-- (16)(17)--

(18)(20)-- (18a~18d)(20a~20d)--

(22)(22a)(22b)--

(24)-- (24l)-

(26)(26a~26d)--

(28)(28a~28d)--

(26E)(28E)(40)(41)--

(30)-- () (31)--

(32)(33)-- (34)--

(34P)-- (36)--

(38)-- (42)--

(commo

n)

(element density)

가

가

가

(pitch) 가가

가

가

(Registration)

가

()

(noise)

가

가

1700m/s

(epoxy)

1500m/s 가 (shielding layer)
(EMI : electromagnetic interference)

100%

가

(Printed Circuit Board)

(Chemical Vapor Deposition)

(Physical Vapor Deposition)

가

(Heat Sink)

가

가 가
(EMI)

가

(noise)

2 (10) (transverse) (longitudinal)

(10k)가 (10) (10a~10k) 가 10
(orthogonal)

(12) 3 (12) (conductive coating)(14),
8)(20) (14) (18)(20) (12) (1)

(14) (16)(17) (18)(20)
(16)(17)

(22)가 (10a~10k)

5 7 (15) (10) (12) (14) (15)
(10a~10k)

(31) (30), (32)(33) 가 (12)

(12) (31) (18)(20) (12) (30) (22)가

(12), (34) (30) (34) (32) (33) (34)가
(34) (34P) (34P)

0m/s (34) (水) (34) 가 170
2000m/s
1500m/s 가

(36) (36) () (36)

(38) (36)

(22) (24) 1 4
(E.I. Dupont Co.) (Kapton)

(26) (28) (24)

2) (22) (26), (24), (12) (28) (2)

(22)

4 (26) , (24) (28) (28E)
 , (26) (24) (24I) (28)
 , (26E) (26)
 (18)(20) (22) 가 (24I) (16)
 (26E) (28E) (40) (41) (12) (12) (18) (20)
 (40)(41) (40)(41) (fillet)(42)
 (42) (22) (14) (12)
 (22) (12) (31) (30) , 가 (12)
 (10a~10k) 2
 (12) (12) (10a~1
 0k) (22)가
 (22) (10) (10a~10d)
 5 (22) 5 6 7 (12)
 5 (26) (26C) (26C) (10a~10d
) (18a~18d) (18a~1
 8d) (28) (20a~20d) (28a~
 28d) (16) (24) (24I) (18a~18d)
 (18a~18d) (28a~28d)
 가
 (18a~18d) (20a~20d)
 5 (22)가 (42)가 (22)가 (
) (16) 가
 6 (18a~18d)(20a~20d) (26a~26d)(28a~28d) 가
 , 6 5 6

7 (22a)(22b) (20a~20e) (registration) 7 가 (26a~26k (22a) (22b)

7 (22a) (22a) (26) (28) (26a)(26c)(26e (26b)(26d)

26b)(26d) (22b) (22b) (26) (28) (26a)(26c)(26e

7 (22a) (26) (26) (10a)((10c)(10e) (28) 7 (28a)(28c)(28e) (10b)(10d) (22b) (28)

(26)(28) (28a) (26)(28) 가 (28b) (10a)(10c)(10e) (26)(28) (10b)(10d)

(density) 가 가 가 (26) (18b)(18d) (18a)(18c)(18e) (26)

(26)(26a~26d) 50μm ~ 50mm 가 1 ~ 10 (EMI)

(26)(26a~26d) ()

가 가 가

le sided connector) 가 가 (flexible doub (element densit

가 가 ()

가 .

(noise) 가 . ()

가 . (epoxy)

(shielding layer) (EMI)

() 가 .

가 가 1 ~ 10

(EMI) 가 .

(57)

1.

가

2.

1 ;

3.

1 2 ;

4.

1 2 ; 가 , 1 • 2

5.

1 2 ;

6.

1 2 ; 50µm ~ 50mm

7.

6 ; , , , , • • •

8.
6 ;

9. ()

10.
9 ; 1700m/s

11.
9 10 ;

12.
11 ;

13.
9 10 ;

14. ()

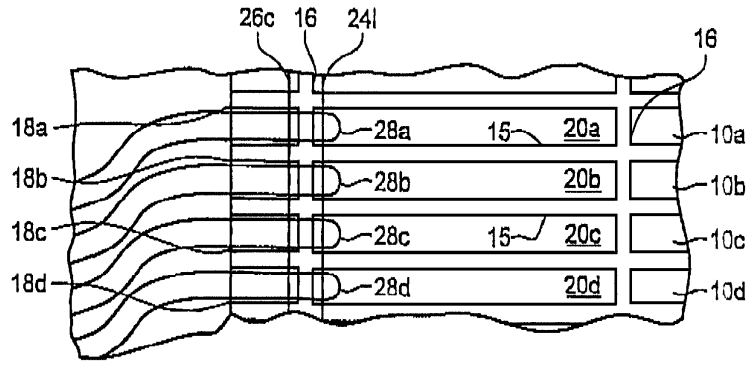
15.
14 ;

16.
14 15 ;

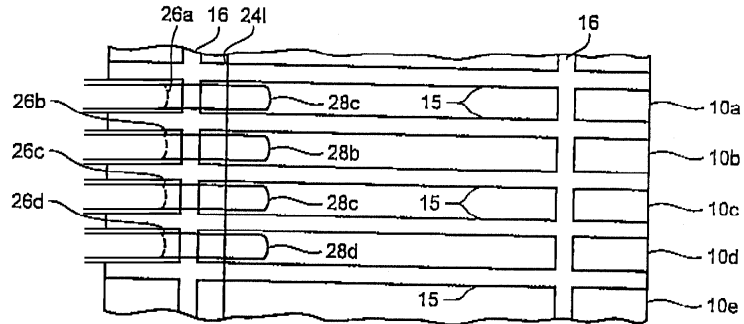
17.
14 15 ; 1700m/s

18.
14 15 ;

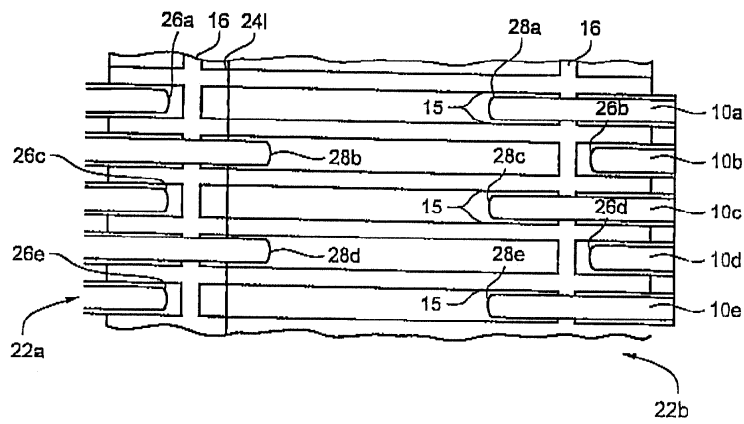
5

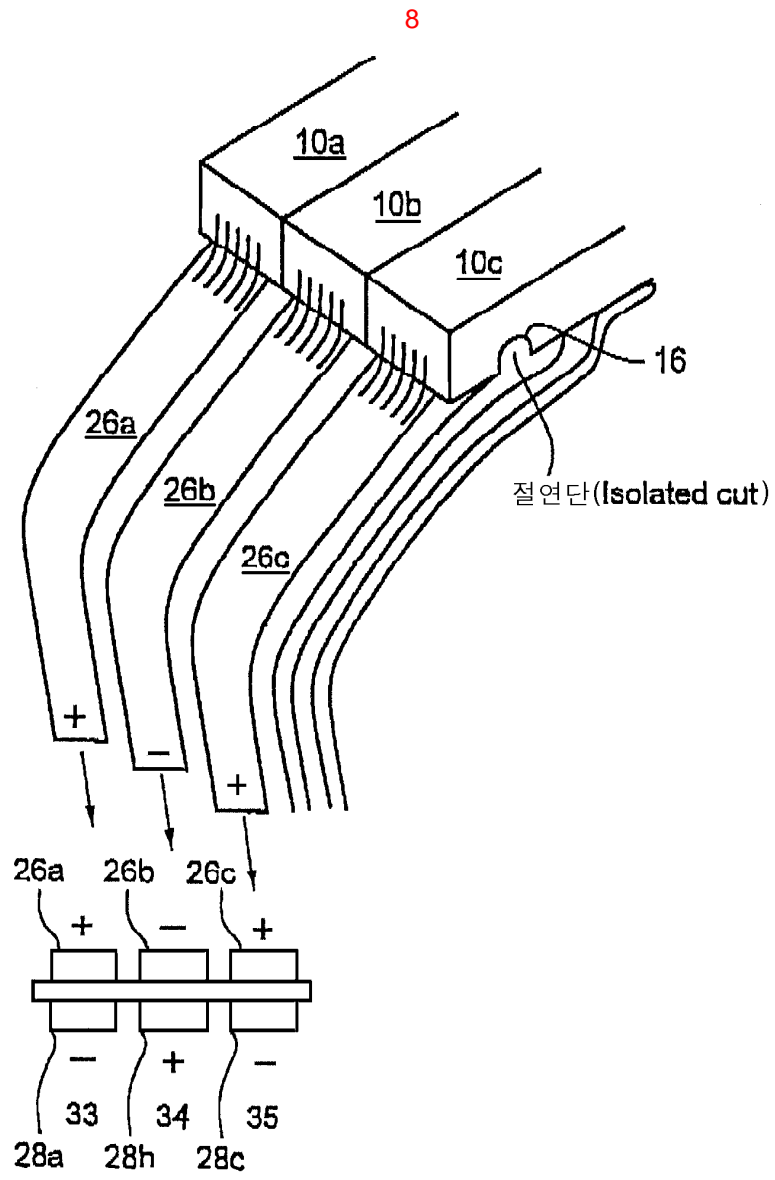


6



7





| | | | |
|----------------|--|---------|------------|
| 专利名称(译) | 阵列型超声换能器 | | |
| 公开(公告)号 | KR1020030082303A | 公开(公告)日 | 2003-10-22 |
| 申请号 | KR1020020020960 | 申请日 | 2002-04-17 |
| [标]申请(专利权)人(译) | LES DISQUES MOTORS 汽车上. | | |
| 申请(专利权)人(译) | 在汽车股份有限公司. | | |
| 当前申请(专利权)人(译) | 在汽车股份有限公司. | | |
| [标]发明人 | HAN JINHO | | |
| 发明人 | HAN,JINHO | | |
| IPC分类号 | A61B8/00 | | |
| CPC分类号 | A61B8/4483 B06B1/0644 G01S7/52077 G01S15/8918 G01S15/892 | | |
| 代理人(译) | BAEK HONG KEE | | |
| 外部链接 | Espacenet | | |

摘要(译)

本发明涉及直型或倒圆型医疗超声换能器的图像。并且使用双电极连接器（柔性双面连接器）增加超声换能器的使用和装置密度（元件密度）的设备，所述双面连接器具有容易双重密度，使得位于电致伸缩陶瓷两侧的电极弯曲。噪音受到每个设备个人接地的阻尼。与使用快速凹透镜的水相比，声波传播速度提高了超声效率。在保形层和电致伸缩陶瓷的外部，电磁波干扰（EMI）减少到沉积的屏蔽膜（屏蔽层），并且实现了与患者的电阻塞。保护膜可以保护水分和机械保护。此外，通过柔性双面连接器（印刷电路Borad绝缘基板）的接地导体比现有的良好厚度形成并且兼顾辐射热板的作用（散热器），产品的可靠性得到保证，并且电磁波干扰（EMI）同时最小化。超声波，转换器，电致伸缩陶瓷，衬里层，导电材料，屏蔽膜，凹透镜，器件。

