



(12)实用新型专利

(10)授权公告号 CN 208725751 U

(45)授权公告日 2019.04.12

(21)申请号 201721187807.6

(22)申请日 2017.09.17

(73)专利权人 南京医科大学第一附属医院
地址 210029 江苏省南京市鼓楼区广州路
300号

(72)发明人 季玲 胡文志 将龙凤

(74)专利代理机构 南京科知维创知识产权代理
有限责任公司 32270
代理人 杜依民

(51) Int. Cl.
A61B 8/00(2006.01)
A61G 13/12(2006.01)

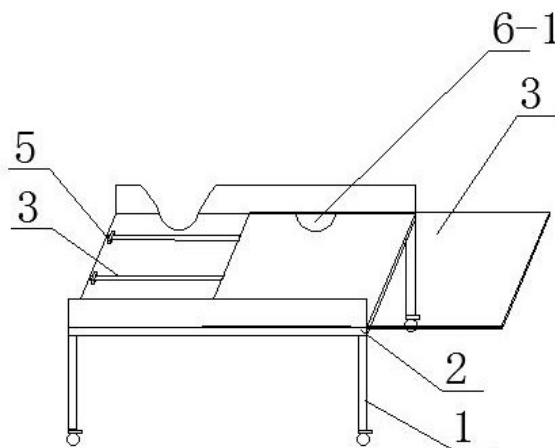
权利要求书1页 说明书3页 附图3页

(54)实用新型名称

专用于超声心动图特殊检查的病员床

(57)摘要

一种专用于超声心动图特殊检查的病员床，包括床腿、床架和床板，床架和床板的左侧均设有大小与形状相一致的圆弧形凹槽，配套床垫为充气床垫，所述充气床垫包括左平垫和右隆垫两部分，左平垫的左侧设有圆弧形凹槽，左平垫左侧圆弧形凹槽与床板左侧的圆弧形槽形状与大小相一致；右隆垫充满气时呈三角形，还包括与专用于超声心动图特殊检查的病员床配套使用的配套床垫，不仅实现了特殊患者左侧卧位，而且还解决了左侧卧位医护人员超声探头操作不便的问题。此外，床板与床架之间还设有轨道，床板可移动，解决了超声心动图特殊检查患者调整位置不便的问题。



1. 一种专用于超声心动图特殊检查的病员床,包括床腿、床架和床板,床架由2横梁和2纵梁,以及连接在2横梁和2纵向梁之间的排骨架组成,其特征在于:所述床架2横梁之间安装有轨道,床板下部安装有与轨道配套的滑轨,所述轨道为T型轨,所述滑轨为倒置的U型轨;所述床架左侧纵向梁距离床20-60cm处向内凹陷呈圆弧形凹槽状,在所述床板的左侧开有圆弧形凹槽,床板左侧的圆弧形槽与左侧纵向梁距离床头20-60cm处向内凹陷呈现的圆弧形凹槽形状与大小相一致。

2. 根据权利要求1所述的专用于超声心动图特殊检查的病员床,其特征在于:还包括与专用于超声心动图特殊检查的病员床配套使用的配套床垫,所述配套床垫为充气床垫,所述充气床垫包括左平垫和右隆垫两部分,左平垫的左侧设有圆弧形凹槽,左平垫左侧圆弧形凹槽与床板左侧的圆弧形槽形状与大小相一致;右隆垫充满气时呈三角形,所述充气床垫的内部设有互相连通的充放气室,右隆垫上还设有与充放气室连通的充放气口。

3. 根据权利要求1所述的专用于超声心动图特殊检查的病员床,其特征在于:轨道的头端设有挡墙。

4. 根据权利要求1所述的专用于超声心动图特殊检查的病员床,其特征在于:所述床架的左右两侧还设有护栏,左侧护栏开有用于超声心动图特殊检查用的豁口。

5. 根据权利要求1所述的专用于超声心动图特殊检查的病员床,其特征在于:所述床腿底部还设有滑轮和制动器。

专用于超声心动图特殊检查的病员床

技术领域

[0001] 本实用新型涉及一种病员床,具体的说是一种专用于超声心动图特殊检查的病员床。

背景技术

[0002] 临床上,在做超声心动图的检查时,需要患者尤其是成人患者左侧卧位,才能采集较为清晰的经胸超声心动图图像,如胸骨旁长轴,大血管短轴,心尖四腔心切面,心尖三腔心切面,心尖两腔心切面等和其他非标准切面等。但在临床实际检查过程中,很多特殊患者,如股骨、腰椎等部位骨折的患者,脑梗,脑溢血,急诊急症意识不清的患者等不能配合左侧卧位的体位,患者只能平卧位做超声心动图检查,患者平卧时,因为心脏的重力作用,心脏距离胸腔体表皮肤的实际距离增加,造成这种平卧位的经胸的超声心动图图像超声图像的清晰度大打折扣。

[0003] 肥胖患者尤其是不能动的肥胖患者,采集较为清晰的经胸超声心动图图像更加困难。现在社会的饮食习惯,肥胖的人越来越多,肥胖的患者超声图形质量本来就很差;临床上常见很多骨折或脑梗的患者体型很肥胖,此时的超声心动图图像成像质量更差,测量结果更加不准确,可是临床诊断很大时候又恰恰需要这些患者心脏功能的准确和全面的超声心动图评估,给采集经胸的超声心动图图像的医护人员带来了极大的挑战和困难,目前市场上还没有针对此类特殊患者的专门的超声心动图检查床,对于此类患者,临床实际操作中,一是需要召集2-3名护工或患者家属,配合医护人员搬动患者头部、肩部、腰部和腿部以达到患者左侧卧位并且固定不动的目的,非常不方便;二是护工或患者家属搬动患者辅助患者左侧卧位时,多名人员配合操作再加上这些人医学知识的缺乏很难按要求配合一次到位,需要不断调整患者左侧卧位的角度,操作起来非常不方便;三是行超声心动图图像成像时,需要患者保持体位不动,而因为是多名人员用手搬着患者,患者很难保持体位固定,给医护人员采集超声心动图图像成像带来了极大的挑战;四是临床上,大多数患者的陪护人员或家属是1-2人,采集超声心动图图像成像时,辅助患者翻身人手不够,医护人员需要帮忙,一方面医护人员一只手搬动患者,另一只手握超声探头,非常的不方便;五是现有的检查床患者左侧卧位时,因为床板的原因,医护人员在患者胸部进行超声探头操作时很不方便。

发明内容

[0004] 为了解决上述技术问题,本实用新型提出一种专用于超声心动图特殊检查的病员床及配套床垫,包括床腿、床架和床板,床架由2横梁和2纵梁,以及连接在2横梁和2纵向梁之间的排骨架组成,所述床架2横梁之间安装有轨道,床板下部安装有与轨道配套的滑轨,所述轨道为T型轨,轨道的头端设有挡墙,所述滑轨为倒置的U型轨;所述床架左侧纵向梁距离床头20-60cm处向内凹陷呈圆弧形凹槽状,在所述床板的左侧开有圆弧形凹槽,床板左侧的圆弧形槽与左侧纵向梁距离床头20-60cm处向内凹陷呈现的圆弧形凹槽形状与大小相一

致。还包括与专用于超声心动图特殊检查的病员床配套使用的配套床垫,所述配套床垫为充气床垫,所述充气床垫包括左平垫和右隆垫两部分,左平垫的左侧设有圆弧形凹槽,左平垫左侧圆弧形凹槽与床板左侧的圆弧形槽形状与大小相一致;右隆垫充满气时呈三角形,所述充气床垫的内部设有互相连通的充放气室,右隆垫上还设有与充放气室连通的充放气口。

[0005] 所述床架的左右两侧还设有护栏,左侧护栏开有用于超声心动图特殊检查用的豁口。

[0006] 所述床腿底部还设有滑轮和制动器。

[0007] 有益效果:

[0008] 一是,本实用新型在床架2横梁之间安装有轨道,床板下部安装有与轨道配套的滑轨,床板可以沿着滑轨进行滑动,临床上可以根据实际情况进行床板纵向上调整,以达到超声心动图检查的目的。

[0009] 二是,由于设置了充气床垫,充气床垫包括左平垫和右隆垫两部分,临床上需要左侧卧位时,只需要对充气床垫进行充气,右隆垫隆起后,即可实现患者左侧卧位。

[0010] 三是,床架左侧纵向梁距离床头20-60cm处向内凹陷呈圆弧形凹槽状,床板的左侧也开有圆弧形凹槽,充气床垫的左平垫的左侧也设有圆弧形凹槽,三者的圆弧形凹槽形状与大小相一致,临床上当患者左侧卧位时,医护人员在患者胸部进行超声探头操作时非常方便。

附图说明

[0011] 图1为专用于超声心动图特殊检查的病员床结构示意图;

[0012] 图2为床板俯视图;

[0013] 图3为轨道与滑轨结构示意图;

[0014] 图4为专用于超声心动图特殊检查的病员床及配套床垫结构示意图;

[0015] 图5为充气床垫俯视图;

[0016] 图6为充气床垫结构示意图;

[0017] 其中:床腿1,床架2,床板3,滑轨4,挡墙5,圆弧形槽6-1,圆弧形槽6-2,充气床垫7,左平垫8,右隆垫9,充放气室10,充放气口11,护栏12,豁口13。

具体实施方式

[0018] 实施例1:如图1-6所示,一种专用于超声心动图特殊检查的病员床,包括床腿1、床架2和床板3,床架2由2横梁和2纵梁,以及连接在2横梁和2纵向梁之间的排骨架组成,所述床架2的2横梁之间安装有轨道3,床板3下部安装有与轨道3配套的滑轨4,所述轨道3为T型轨,轨道3的头端设有挡墙5,所述滑轨4为倒置的U型轨;所述床架2左侧纵向梁距离床头20-60cm处向内凹陷呈圆弧形凹槽状,在所述床板3的左侧开有圆弧形凹槽6-1,床板3左侧的圆弧形槽6-1与左侧纵向梁距离床头20-60cm处向内凹陷呈现的圆弧形凹槽形状与大小相一致;所述配套床垫7为充气床垫,所述充气床垫7包括左平垫8和右隆垫9两部分,左平垫8的左侧设有圆弧形凹槽6-2,左平垫8左侧的圆弧形凹槽6-2与床板3左侧的圆弧形槽6-1形状与大小相一致;右隆垫9充满气时呈三角形,所述充气床垫7的内部设有互相连通的充放气

室10,右隆垫9上还设有与充放气室10连通的充放气口11。

[0019] 所述床架2的左右两侧还设有护栏12,左侧护栏开有用于超声心动图特殊检查用的豁口13,所述豁口的位置与床架2左侧纵向梁距离床头20-60cm处向内的凹陷位置相应。

[0020] 所述床腿1底部还设有滑轮和制动器。

[0021] 实施例2:如图1-6所示,一种专用于超声心动图特殊检查的病员床,包括床腿1、床架2和床板3,床架2由2横梁和2纵梁,以及连接在2横梁和2纵向梁之间的排骨架组成,所述床架2的2横梁之间安装有轨道3,床板3下部安装有与轨道3配套的滑轨4,所述轨道3为T型轨,所述滑轨4为倒置的U型轨。临床上,常存在需要调整患者纵向上的位置,以满足超声心动图特殊检查需要,本实用新型因为在床板3上安装有可以沿着轨道3滑动的滑轨4,临床使用时,需要调整患者纵向上的位置,只需要抽拉床板3即可。

[0022] 在轨道3的头端设有挡墙5。挡墙5的存在可防止床板3滑动从床架2上脱落。

[0023] 所述床架2左侧纵向梁距离床头20-60cm处向内凹陷呈圆弧形凹槽状,在所述床板3的左侧开有圆弧形凹槽6-1,床板3左侧的圆弧形槽6-1与左侧纵向梁距离床头20-60cm处向内凹陷呈现的圆弧形凹槽形状与大小相一致。

[0024] 所述配套床垫7为充气床垫,所述充气床垫7包括左平垫8和右隆垫9两部分,左平垫8的左侧设有圆弧形凹槽6-2,左平垫8左侧的圆弧形凹槽6-2与床板3左侧的圆弧形槽6-1形状与大小相一致;右隆垫9充满气时呈三角形,所述充气床垫7的内部设有互相连通的充放气室10,右隆垫9上还设有与充放气室10连通的充放气口11。

[0025] 由于设置了充气床垫,充气床垫包括左平垫8和右隆垫8两部分,临床上需要左侧卧位时,只需要对充气床垫进行充气,右隆垫9隆起后,即可实现患者左侧卧位。

[0026] 床架2左侧纵向梁距离床头20-60cm处向内凹陷呈圆弧形凹槽状,床板3的左侧也开有圆弧形凹槽6-1,充气床垫7的左平垫的左侧也设有圆弧形凹槽6-2,三者的圆弧形凹槽形状与大小相一致,临床上当患者左侧卧位时,医护人员在患者胸部进行超声探头操作时非常方便。

[0027] 所述床架2的左右两侧还设有护栏12,左侧护栏开有用于超声心动图特殊检查用的豁口13,所述豁口的位置与床架2左侧纵向梁距离床头20-60cm处向内的凹陷位置相应。临床上当患者左侧卧位时,一方面护栏12可以有效防止患者从病员床上跌落,更为重要的是,医护人员在患者胸部进行超声探头操作时非常方便。

[0028] 所述床腿1底部还设有滑轮和制动器。滑轮可以实现病员床的移动,以满足超声心动图特殊检查病员床位置的移动。行超声心动图特殊检查时,找到病员床合适的位置后,制动器对滑轮进行制动,实现滑轮固定,从而保证病员床固定不移动。

[0029] 在床腿上还安装有升降装置,所述升降装置包括摇把,升降丝杆、支撑架,以满足病员床上下调整。

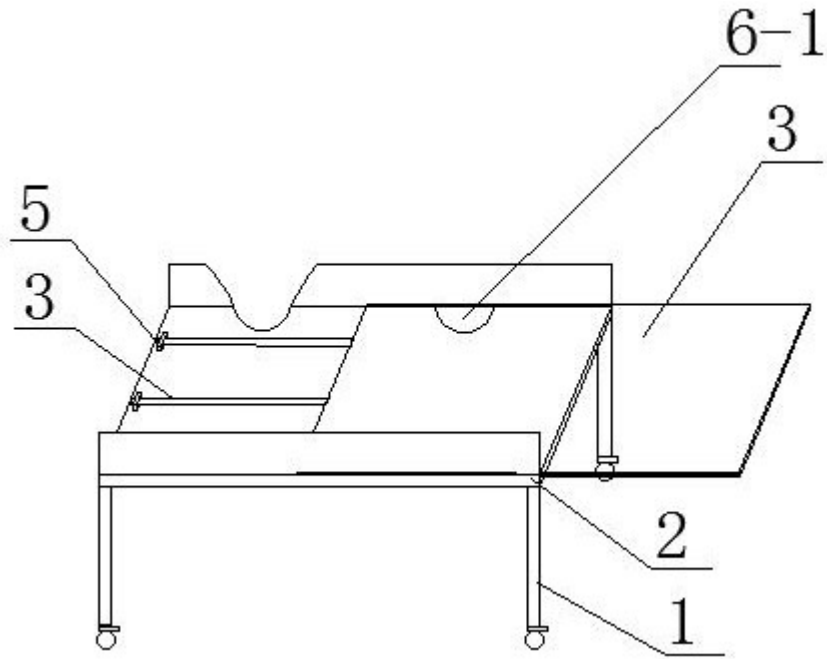


图1

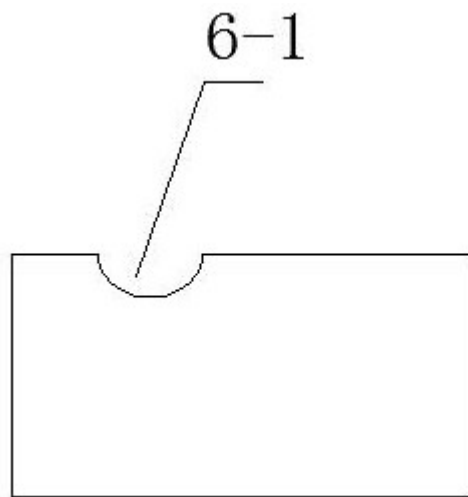


图2

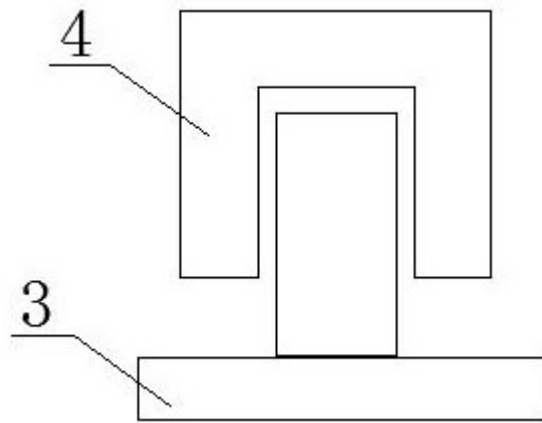


图3

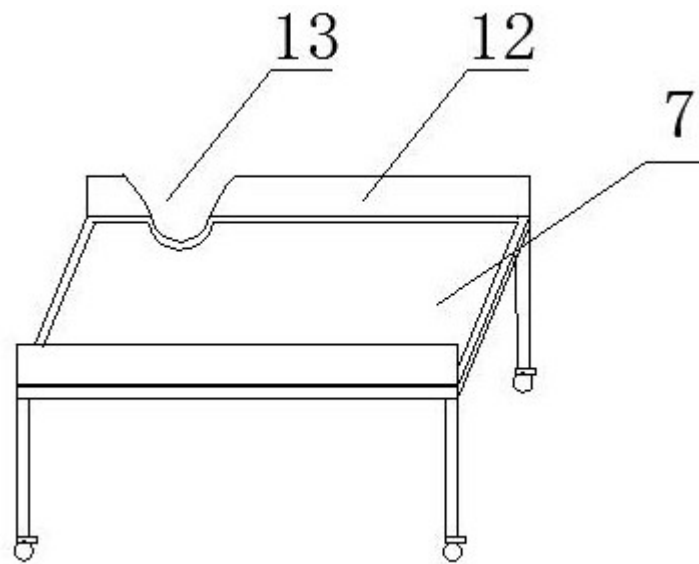


图4

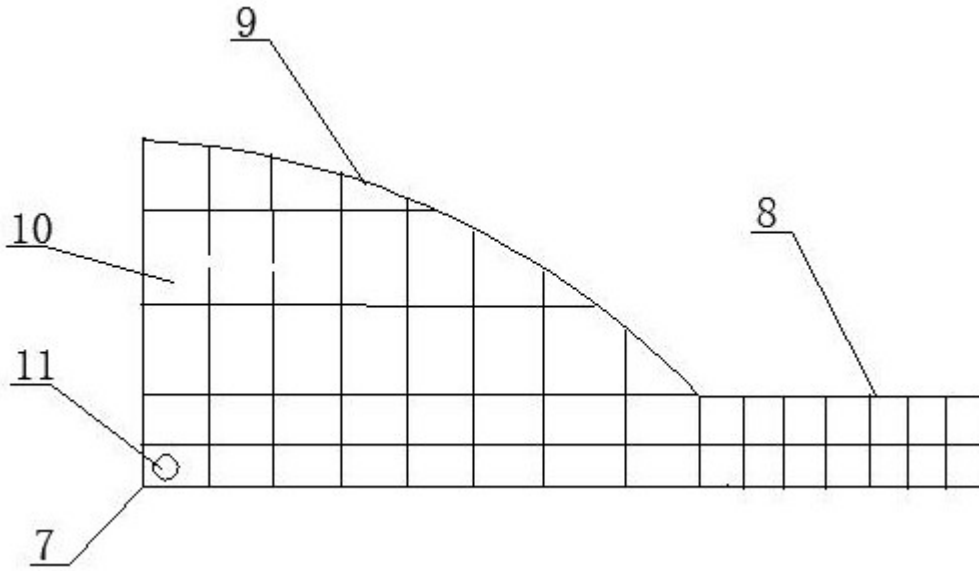


图5

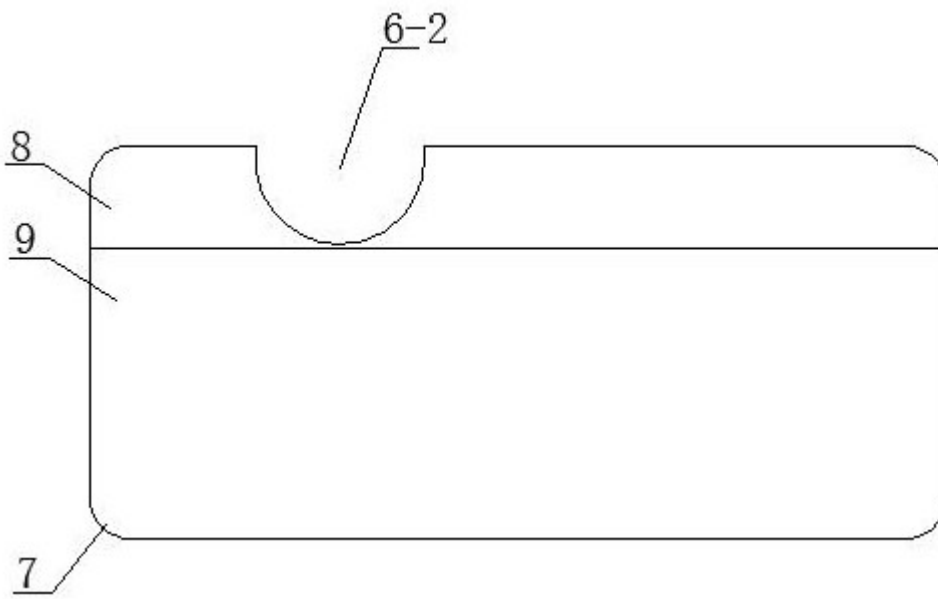


图6

专利名称(译)	专用于超声心动图特殊检查的病员床		
公开(公告)号	CN208725751U	公开(公告)日	2019-04-12
申请号	CN201721187807.6	申请日	2017-09-17
[标]申请(专利权)人(译)	南京医科大学第一附属医院		
申请(专利权)人(译)	南京医科大学第一附属医院		
当前申请(专利权)人(译)	南京医科大学第一附属医院		
[标]发明人	季玲 胡文志		
发明人	季玲 胡文志 将龙凤		
IPC分类号	A61B8/00 A61G13/12		
其他公开文献	CN208725751U8		
外部链接	Espacenet SIPO		

摘要(译)

一种专用于超声心动图特殊检查的病员床，包括床腿、床架和床板，床架和床板的左侧均设有大小与形状相一致的圆弧形凹槽，配套床垫为充气床垫，所述充气床垫包括左平垫和右隆垫两部分，左平垫的左侧设有圆弧形凹槽，左平垫左侧圆弧形凹槽与床板左侧的圆弧形槽形状与大小相一致；右隆垫充满气时呈三角形，还包括与专用于超声心动图特殊检查的病员床配套使用的配套床垫，不仅实现了特殊患者左侧卧位，而且还解决了左侧卧位医护人员超声探头操作不便的问题。此外，床板与床架之间还设有轨道，床板可移动，解决了超声心动图特殊检查患者调整位置不便的问题。

