

(19)
(12)

(KR)
(A)

(51) 。 Int. Cl. ⁷
H04Q 7/24

(11)
(43)

2002 - 0080763
2002 10 26

(21) 10 - 2001 - 0020521
(22) 2001 04 17

(71) 20 LG

(72) 105 1303

(74)

:

(54)

가

가

1

1

2

3

*

100 : 101 : /

102 : 103 :

104 : 105 :

106 : 107 :

108 : 109 :

110 : 111 :

112 : 113 :

200 : 210 : /

220 : 230 : DB

240 : 300 :

310 : 320 :

가 가

가

가

가

가

가

,

,

, GSR EEG

1 ,

2 ,

3 ,

4 ,

5 ,

6

6

1

1 ,

(100) ,

, GSR, EEG

(100)

(200)

(200)

(210) ,

, PC, 가

(

210)

DB(230) ,

DB(230)

(240) ,

(240)

(210)

(210)

DB(230)

(220)

(100)

가

2

2 , , GSR EEG (11
2) , (106) , .

GSR(Galvanic Skin Response :) EEG(Electroencephalogram :)
(310) (320) (300) (100)
(113) (310)

(EEG) (GSR) , (300) (310)
(100) (113) , (320)

3

3 , 가 (S1
0).

(100) 가 (106)

(108) (112) 가 (100) 가
(105)
(S20).

(S30), (111) (S40).

가 (EEG) (GSR) (310)
(320) (300) (310) (100)
(113) , (300) (320)
(106) EER GSR (108) 가 (S

(108) (112) 가 EEG GSR (S40).
(S30), (111)

(100) 가 (200) ,
(200)

(S50).

가 , PC 가
DB(230) , DB(230)

(100) 가 DB(230) 가 (S60).

GSR, EEG DB(230) 가 (S50), DB (S70), , ,

(200) DB(230) (S80), ,

가 가 (100)

, HMD(Head Mount Display) (S90).

(200)

가 (100) (106) , DB DB ,

(S110).

가 (S120).

가 .

, 가 .

, , , , 가

, , , , 가

(57)

1.

2.

1 , , GSR EEG

3.

2 , GSR EEG

4.

1 , , PC, 가 DB , DB

DB

5.

1 , , 가 ,

6.

5 ,

7.

5

8.

1

2

3

4

5

6

9.

8

5

HMD(Head Mount Display)

10.

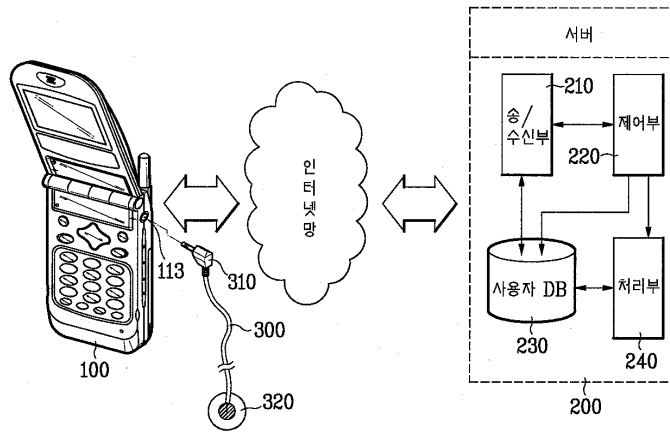
8

6

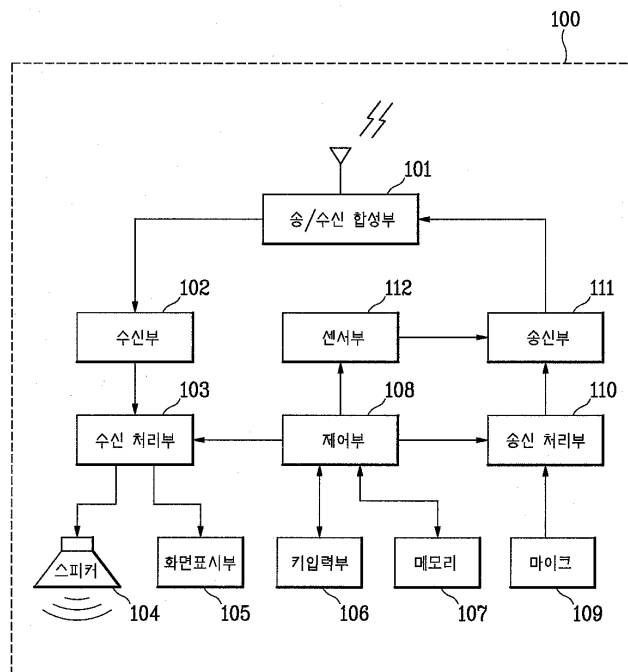
11.

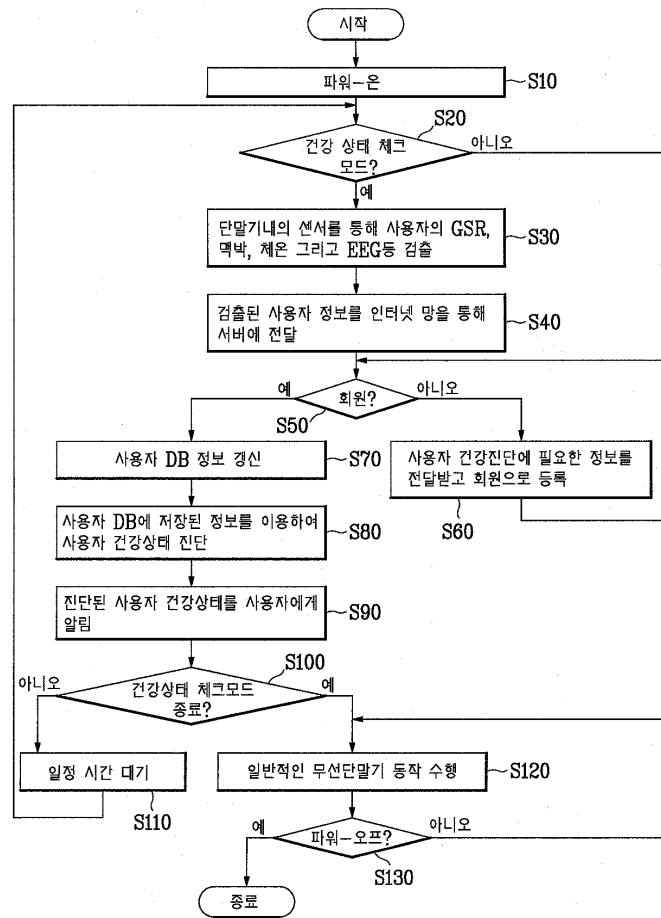
8

1



2





专利名称(译)	具有健康状态检查功能的便携式无线终端和使用该便携式无线终端的健康状态检查方法		
公开(公告)号	KR1020020080763A	公开(公告)日	2002-10-26
申请号	KR1020010020521	申请日	2001-04-17
申请(专利权)人(译)	LG电子公司		
当前申请(专利权)人(译)	LG电子公司		
[标]发明人	KWEON OSEONG 권오성		
发明人	권오성		
IPC分类号	H04Q7/24 A61B5/024 A61B5/053 A61B5/0476 A61B5/00 H04W8/24 H04W4/00		
CPC分类号	A61B5/0533 Y10S128/92 A61B5/024 A61B5/0002 Y10S128/923 A61B5/0008 A61B5/6887 A61B5/0476		
代理人(译)	金勇 新昌		
其他公开文献	KR100797458B1		
外部链接	Espacenet		

摘要(译)

本发明涉及便携式终端设备，通过互连网络连接便携式终端设备，连接传感器内置便携式终端设备和健康状况检查程序内置互联网服务器和健康状况检查程序内置互联网服务器连接机身用互联网服务器改变在便携式终端设备中生成的用户，它根据在互联网服务器中测试的内容实时地向用户通知适当的处置，并且用户更方便地检查其自身的健康状况并因此检测到具有无线接收器和发射器的一般功能的用户的物理状态和附着在内部的传感器。并且如上所述诊断健康状况并且配置用户的健康状况被诊断为通过便携式终端设备通过因特网网络通知检测到的状态数据。并由服务器交付组成。无线终端，健康检查状态和互联网。

