

(19)
(12)

(KR)
(A)

(51) 。 Int. Cl. ⁷
G06F 17/6010

(11)
(43)

2001 - 0105460
2001 11 29

(21) 10 - 2000 - 0024520
(22) 2000 05 09

(71) 1 349 - 61

(72) 1 349 - 61

(74)

:

(54)

가 가 가

/ , 1 2 / , 1 2

2

1
2
3
4
5

< >

1: 2:

3: 4: 1

5: 2 10:

20: 30:

40: 45: DB

50: 60:

65: 66:

67: 68:

70: 100:

가 가 가

, 28 , ,

, , 1 2 / , 1 2 /

가 ; 가 1 , 1 / /

/ /

, , DB 1 , DB , 1 ;

; 1 ,

; , 가 ;

, , / / ARS

, ,

1 ; 가 ; 가 1 가 가 ; 가 1

가 ; 2 ; 1 3

,가 , 가 가 ,

, ; 가 1 2 / 1 2 2

, 가 , 가 1 1 가

가 / ,
가

1 , 1
1 가

가

()

, 1

1 (4), 2 (1), (5)가 (2) (10) (3) , 1 (20)가

(10) (20) (2) (40) DB(45) (3) (60)
(65) (70) 1

(20)

DB (40); DB (60);

/ (50)

가 (20) (3) (4, 5) (4, 5)
(50) (30)

(3) (70) 1 (66), (67), (68)

, 1 (10) 1 (4) / 2
 (5)가

, 1 (4) 1 2
 (20) , (20) 2 (40)
 DB(45)

, 2 (5) 1 (4) 2 1
 (20) , (20)
 (40) DB(45)

, 1 (4) 2 (5)

(4) 가 , 2 (4, 5) 2 , 1
 (5)

, (4, 5) (20)

1 (4) 2 (5) (40)
 (50)

, 1 2 (4, 5) 가 , (50)
 (30)

, / / ARS

2

2 1 / 2 , 1
 2 1 1 / 1 2 , 1
 2

(S200), DB (S210)

DB (S220),
 DB (S240) 1 (S230), 1 (S250)

, 1 가 , 1

, , 1 2 (S260), 2
 1 2
 (S270).

(S290), 가 가 (S280), (S300).

가 DB (S310), , 2 (S320)

3

; 1

, 1 가 , 가, 가, , , ,

(S400), 가 가 (S410).

가 , (S400)

(Short - term MMR, Short - term mean minute range) (Long - term MMR, Long - term mean minute range) (S420, S430).

(Short - term MMR) msec
c 1 2 msec

(Long - term MMR) msec
1 2 msec 2

(S440), (S450).

2 2 가 가 0 255

, 가

가

(S450) ()

(S400) DB 가 (S470) , (S460), ,
 4 .
 3 1 , 1 ;
 2 , , 2 가 1 ;
 4 .
 3 (S400) .
 (S510). (S500), 가
 가 (S530). (S520),
 , 가 (S550). (S540),
 (S560), , (S570).
 , 110 160 , 10 10 ,
 5 .
 4 가
 가 가 , 가 가 ,

5
 가 가 (S600), 가 (S620) 가 (S611)
 0), 가 (S630).
 가 가 (S640), 1 (S630)
 가 (S650).
 (S670), 1 DB (S660), 1 (S680),
 (S400)
 가
 가 가 가 가
 가

1 가 1 / 2
 , 1 2

(57)

1.

가 가 ; 가 1
 , 1 가 1
 1 / 1 /

2.

1 ,

/ /

3.

1 ,

1 ' , ' DB ;

DB

DB , 1 ;

1

;

1

,

4.

3 ,

;

;

가

5.

4 ,

가

6.

3 ,

/ / ARS

7.

, ;
1 1
가 ;

가 1
가 가 ;

가 1
.

8.

7 , 1
가 , 가, 가, ,
.

9.

7 , 가
1 ;

2 ;

3

10.

9 , 1 (Long - term MMR) ,

1 msec msec 1 2 ,
1 msec 2

11.

9 , 1 (Short - term MMR) ,

1 msec msec 1 2 ,
1 msec 2

12.

9 , 가

;

13.

9 , 가

, 가 , 가 .

14.

9 , 가

, , , .

15.

7 ,

;

, .

16.

7 ,

가 / 1 2 2 1 2

17.

가

1

가 , 가 1 가 , 가 1 ,

18.

17 , 가

1 ;

2 ;

3

19.

18 , 1 (Long - term MMR) ,

msec msec 1 2 ,

1

20.

18 , 1 (Short - term MMR) ,

1 msec msec 1 2 ,
1 msec 2

21.

18 , 가

;

22.

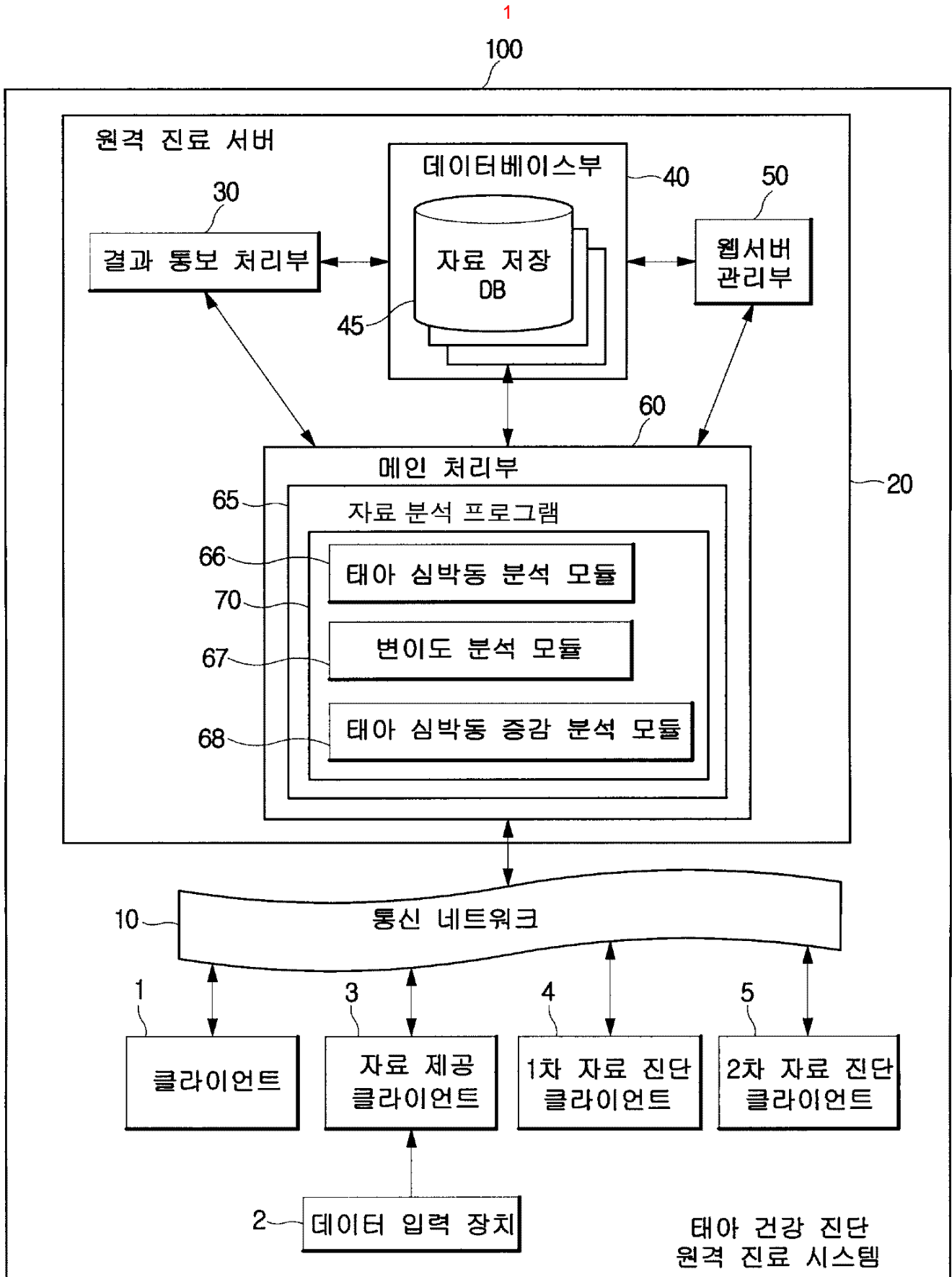
18 , 가

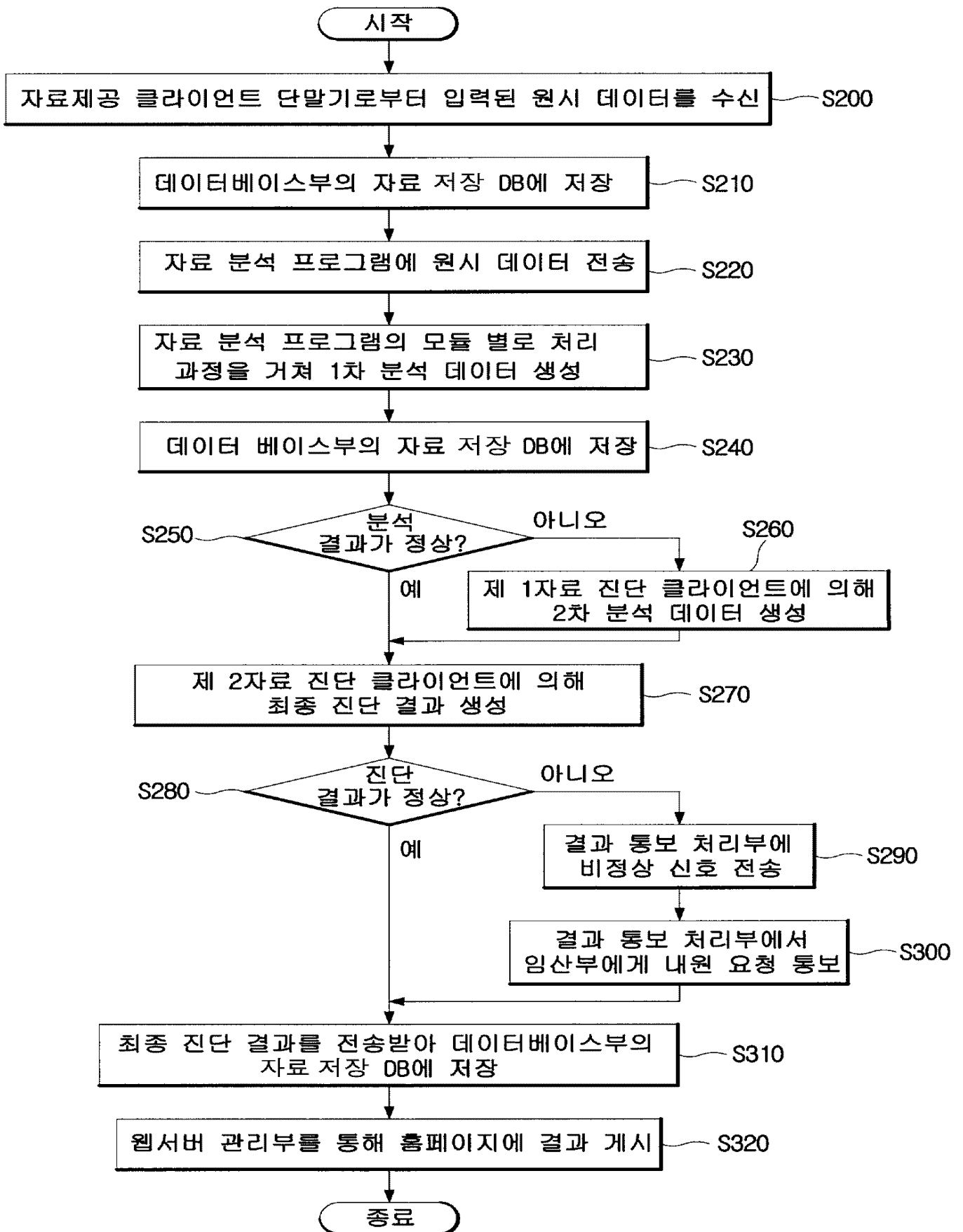
, 가 , 가

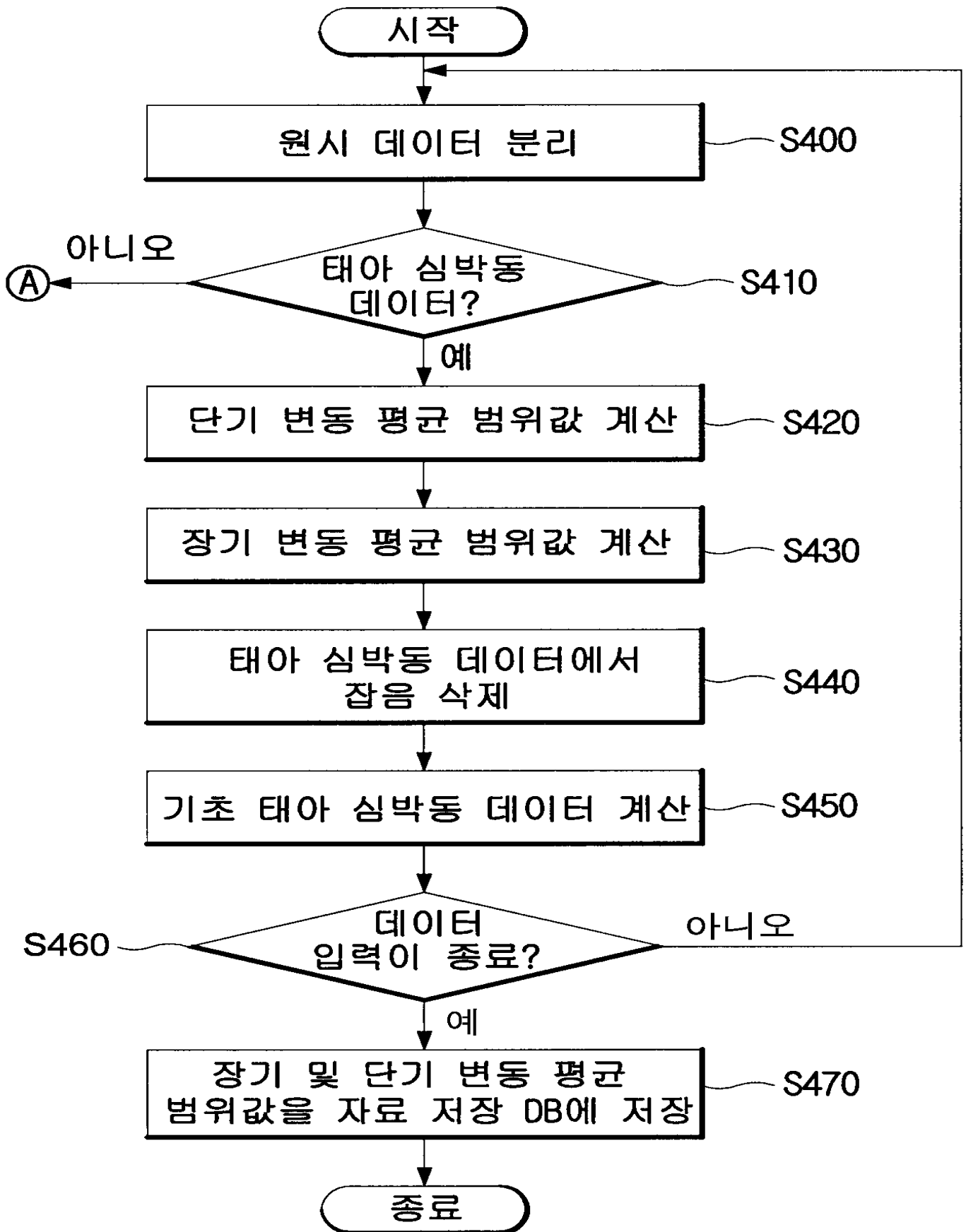
23.

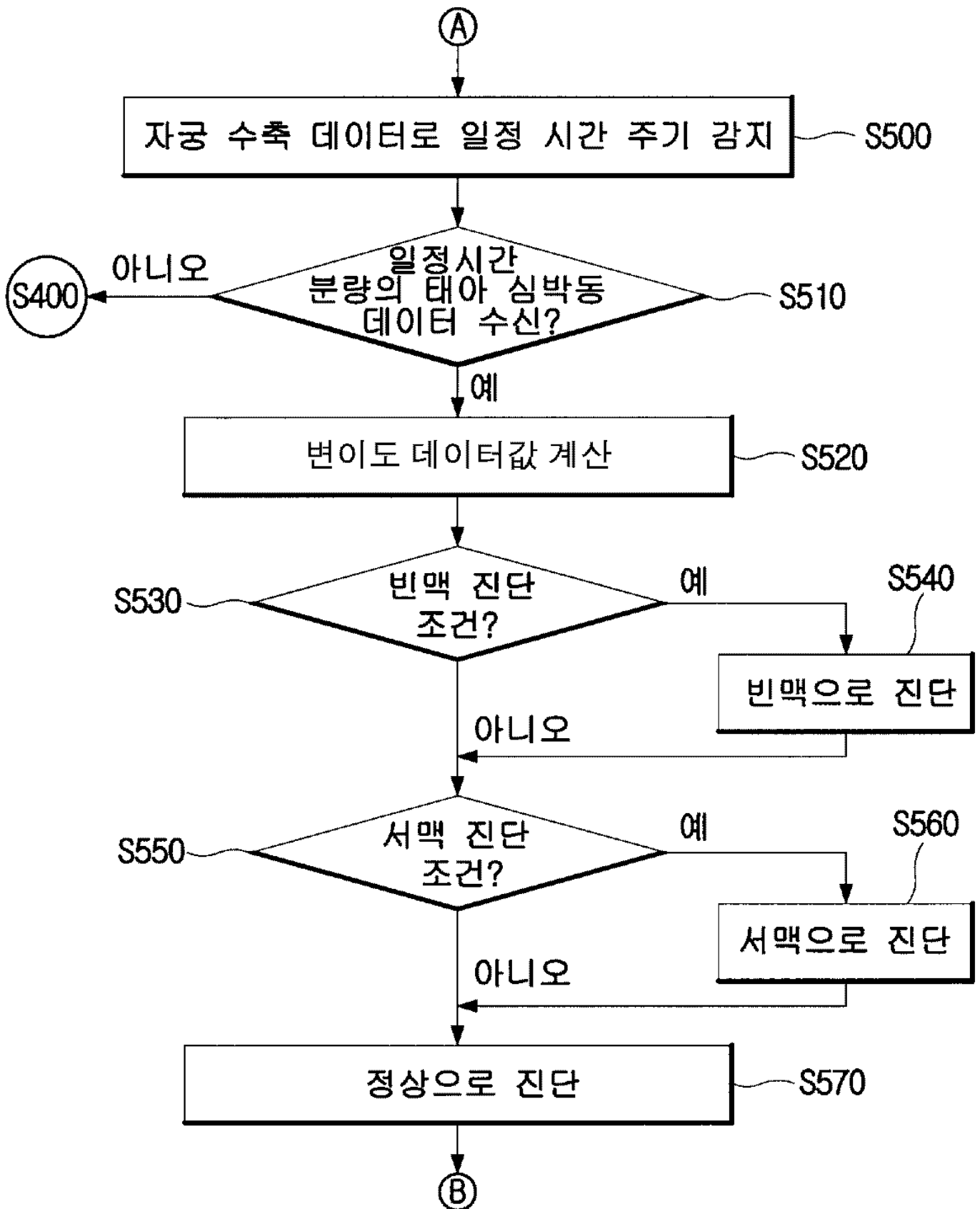
17 ,

;

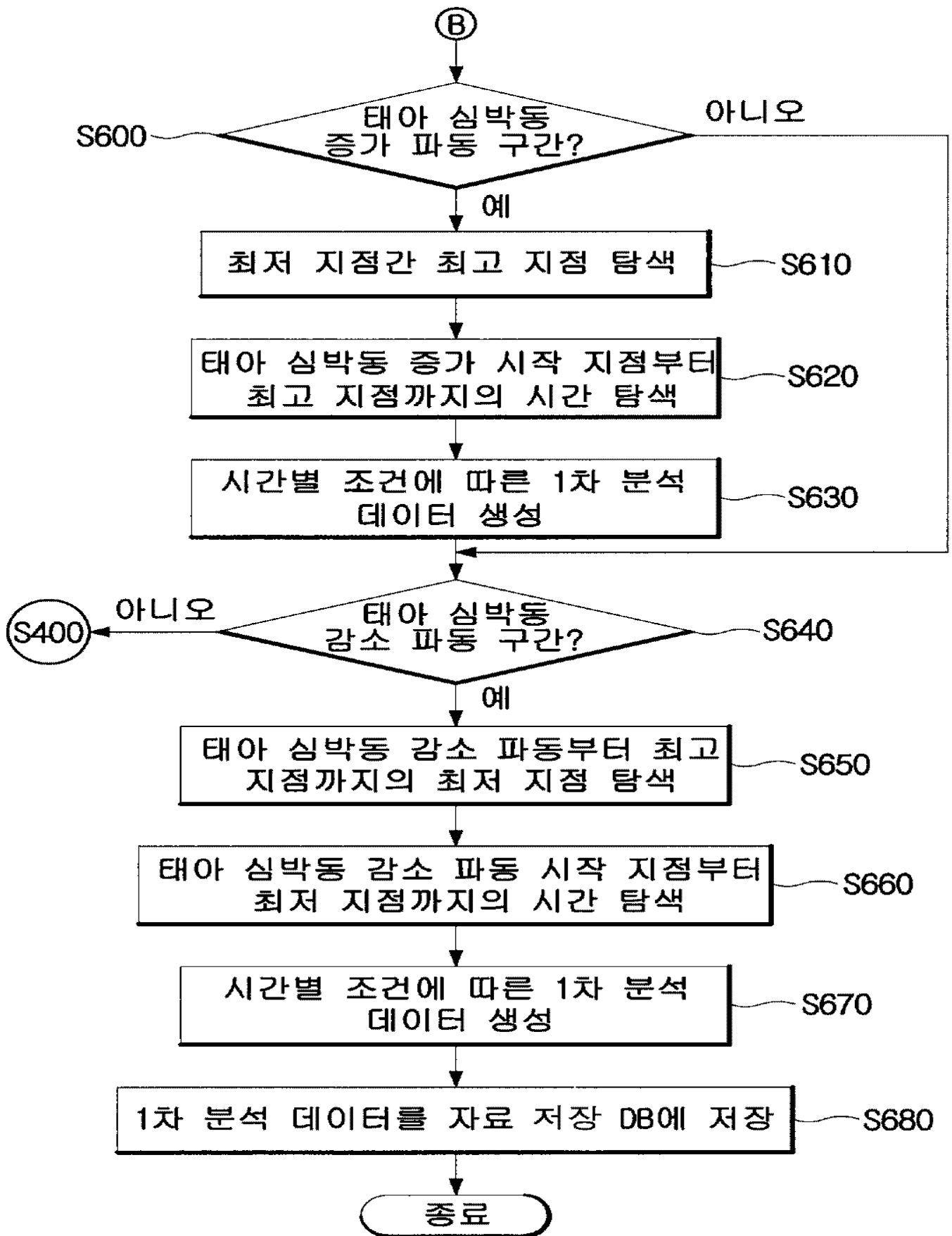








5



专利名称(译)	胎儿健康诊断远程医疗系统		
公开(公告)号	KR1020010105460A	公开(公告)日	2001-11-29
申请号	KR1020000024520	申请日	2000-05-09
[标]申请(专利权)人(译)	KWON KI CHUL Gwongicheol NEORD		
申请(专利权)人(译)	Gwongicheol (来) .		
当前申请(专利权)人(译)	Gwongicheol (来) .		
[标]发明人	KWON KI CHUL		
发明人	KWON KI CHUL		
IPC分类号	A61B5/00 G06Q50/22 G06F17/60		
CPC分类号	Y10S607/902 A61B5/02405 A61B5/0002 Y10S128/92		
代理人(译)	KIM , HAK SOO CHO , 贤SEOG		
外部链接	Espacenet		

摘要(译)

本发明涉及使用通信网络输入数据并分析和通知诊断结果的系统，尤其涉及即使孕妇在假设中测量胎儿健康状况的胎儿保健远程医疗系统。怀孕的胎儿不去医院。为此，本发明提供了用于胎儿健康检查的远程医疗系统，其中源数据从数据提供客户终端输入并且在远程检查服务服务器中创建第一分析数据并且其中发送第一分析数据并且其创建第二分析数据和/或最终诊断结果，并将第二分析数据和/或最终诊断结果发送到远程检查服务服务器的结果报告处理单元和网络服务器管理单元，并将结果通知给数据提供客户终端和主页并且使用结果通知的通知结果意味着包括通信网络上的数据输入设备。

