

1

1

2

3

4

5

6

7

8

가

가

가

가

1

< 1 >

2002-215810

가
가
가
(日時),
SpO2(), GSR(), MEG(Magnetoencephalography), EMG(Electro-Myography),
가
1 8
1 (1) (2) (1)
(1) (3)
(1) 가 (11) (12) (13) (14) CPU(Central Processing Unit)(14) , ROM(Read Only Memory)(15) , RAM(Random Access Memory)(16) , CPU(14) (18)
(17)
(11) (12) (13) , LED
, ROM(15) , RAM(16)
(2) (1) (1)
2 가 (2) (21)
(1) (22)
(1) 가 가
(1)

가 . , (1) , 가

(3) , (1) 가 ,

가 1 3 CPU(14) 3

가 (S101), 가 (11) ID,

(S102). 가 S102 S103

가 CPU(14) 가 (2) (3) CPU(1

4) (S103). 가 (2) (3) (13) CPU(14)

(11) (S104). , CPU(14)

RAM(16) 가 (S105). 가

가 가 가 (S106), 가 S106 가

(S107). S106 가 (S108).

가 4 4 가

0 , RAM(16) , 2003 1 10 10 10

가 2 , 0 , 가 「 !」 가

가 , 「 , 」 가

S105 가 가 , 0 , ±1

가 가 , 가 , 가 ,

5 5 가 가

, CPU(14) RAM(16) ROM(15) RAM(16) 0

가 , CPU(14) 가 ROM(15) RAM(16)

가 「 10 」 가 0

가 , 「 , 」 가

14) 가 , (17) (S109). CPU(

RAM(16) (S110). 가

2), 가 (S111). 가 가 (S11

가 , 1 , 가 6 , CPU(14)

(S203). 가 (S202), CPU(14)가 (17)

(S205). (S204). (12)

가 가 가 (S206), 가가

(S207), 가 가 (S208). 가 가 (S209),

가 가 가 100 가 100

2 7 CPU(

14) S301 S303 3

S101 S103 ()가 (가

2) (3) , RAM(16) (S304). 가

가 가 (S305), (S306).

S308). 가 RAM(16) S307). S305 가 (

가 가 가 , CPU(14)

가 S308 RAM(16)

가 가 18

가 50,000 1x, 95 / 17 , 3 1x, 70 / ±5 , 가 ±5 1

x 가 , 가 15 , 20 0.5 1x, 110 , , . ,
 가 가 , 가 23 , 가 250 1x, 92 / , ,
 가 가 , 가 , 가 , , ,
 , , 가 , , ,
 , , ROM(15) , RAM(16) ,
 , , , 가 ,
 , , , 가 ,
 , , 3 , 8 , 8
 , 8 , 가 ,
 CPU(14) ,
 , S401 S403 3 S101
 S103 , CPU(14) RAM(16) , , 가 RAM(16)
 S404). , 가 0 (S405). , 가 (S406),
 가 (S407), , 가 (S409), (d)
 가 , 가 ,
 가 ,
 (S408). , 가 , (,
 S412). , 가 (S410), , (,
 S411). 18 , 18 30 ,
 가 「 가 , , 」 , , .
 , , S403 , 가 ,
 ROM(15) RAM(16) , , 1 ,
 , , ,
 , (12) , ,
 가 , , ,
 가 , , , 가 , ,

가 , ,
 TV , , 가 . 1 1 1 가 (多) , ,
 , , 가 , 가 , 가
 , 가 , 가 , 가 , 가 , 가
 , 가 , 가 , 가 , 가 , 가
 , 가 , 가 , 가 , 가 , 가

, , 가 , 가 , 가 ,
 , , 가 , 가 , 가 ,
 , , 가 , 가 , 가 ,
 , , 가 , 가 , 가 ,
 , , 가 , 가 , 가 ,

(57)

1.

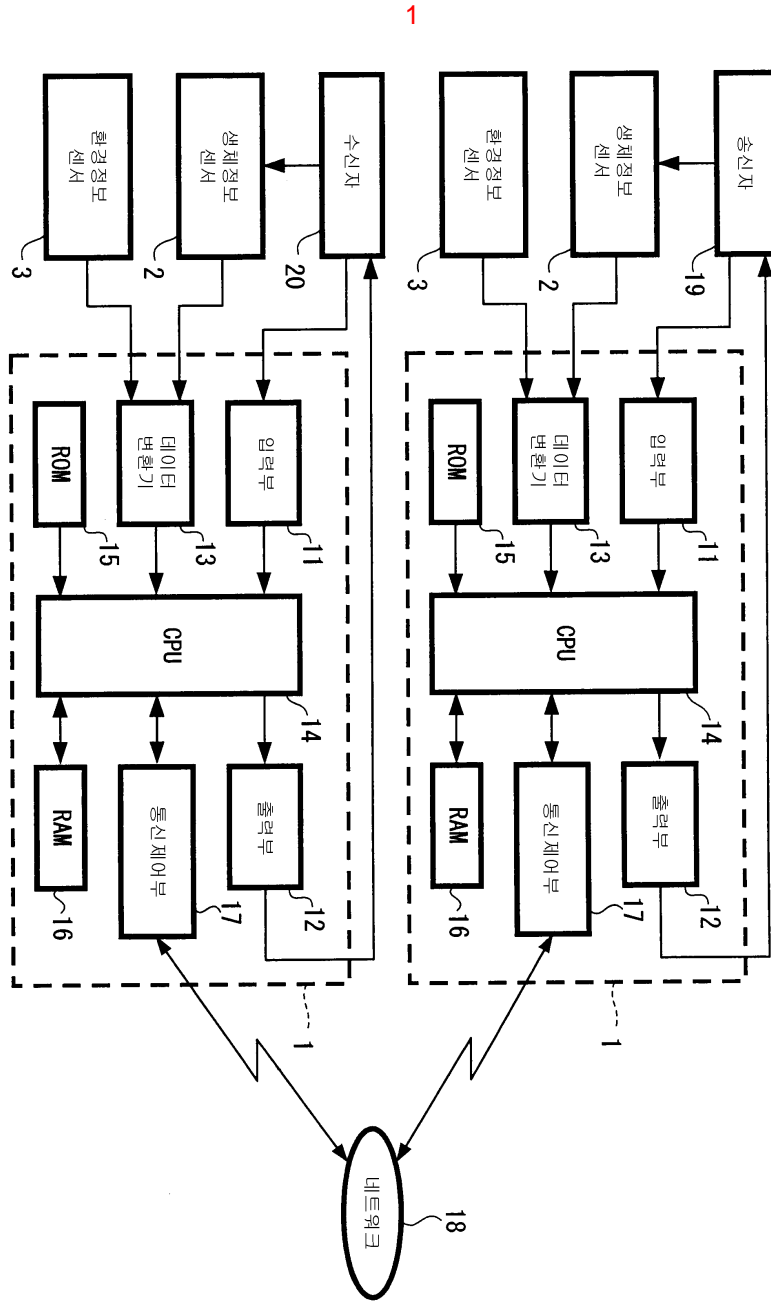
, 가 1 , ,

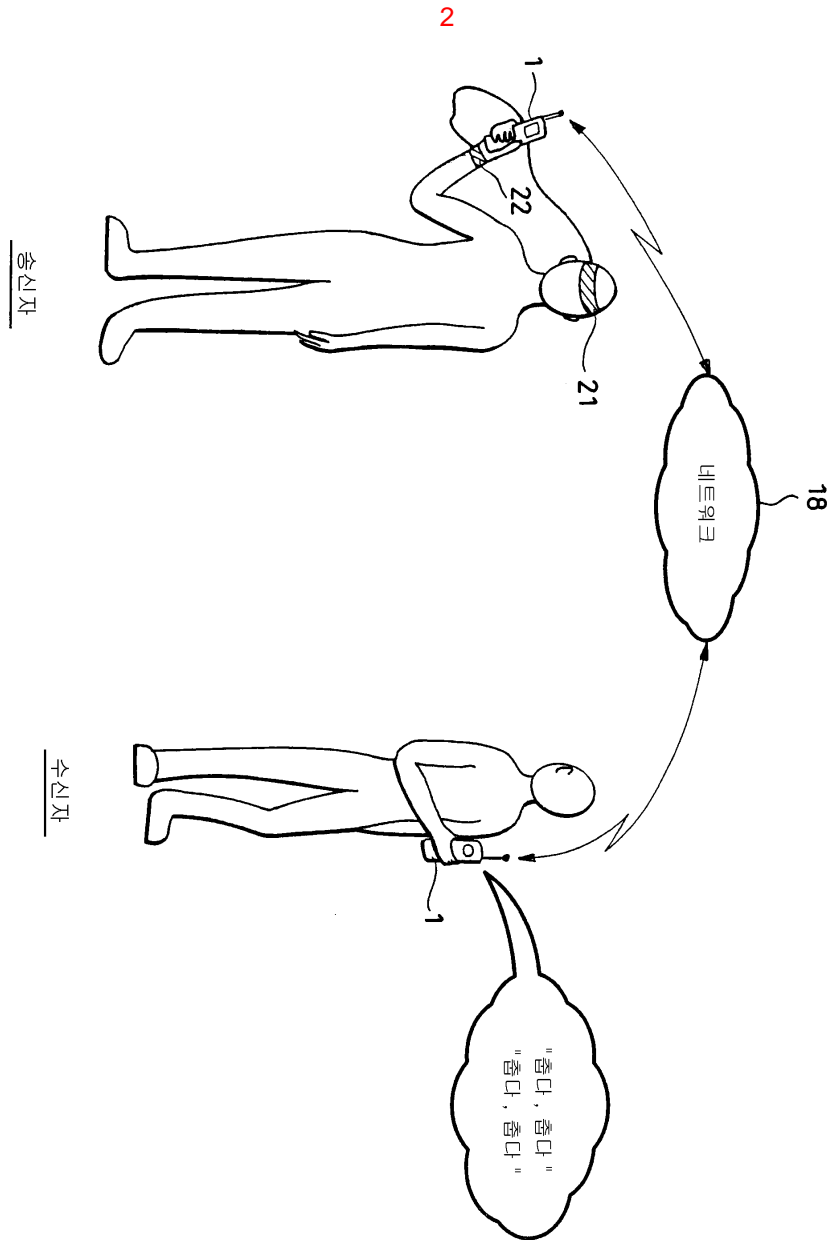
2.

1 , , 가 , ,

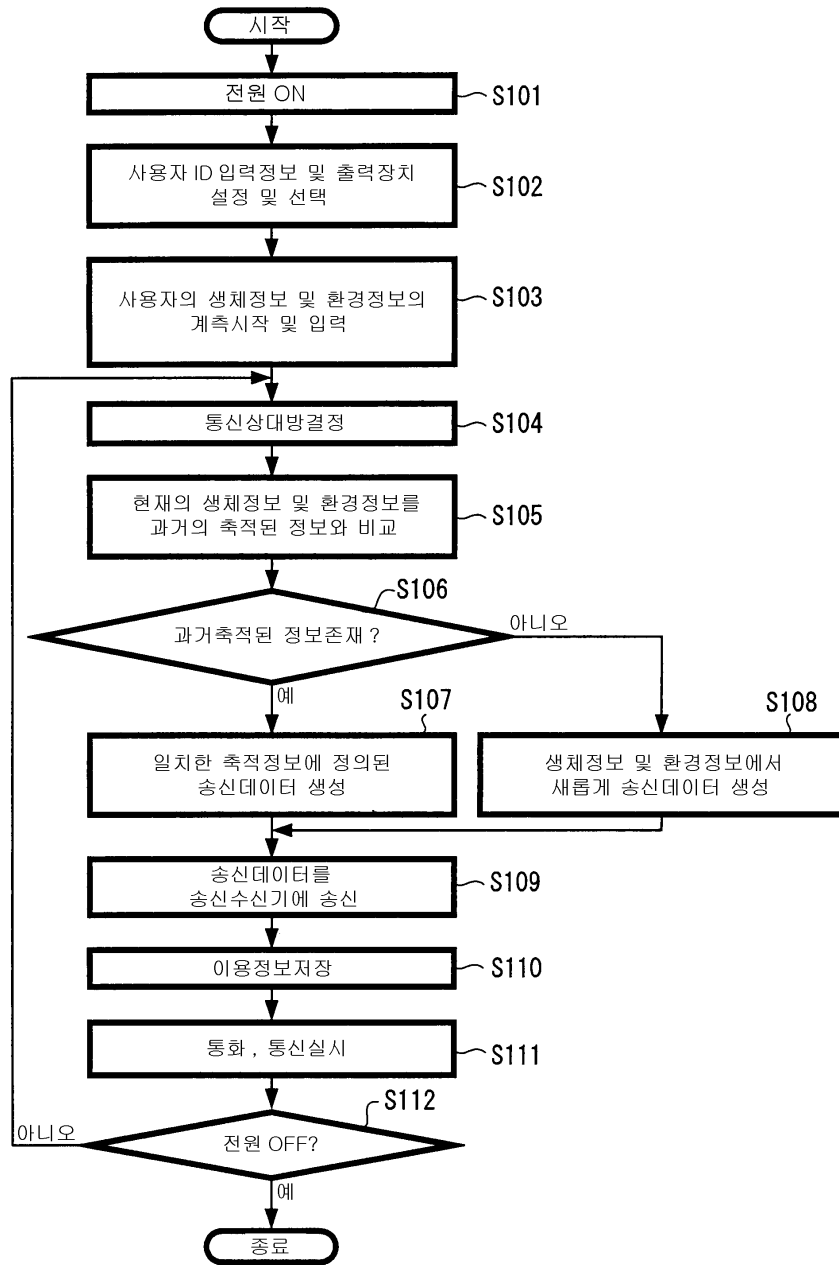
3.

2 , , 가 , 가 ,





3



송신자측 휴대용무선통신단말의 통신처리

4

출력장치
스피커
포시장치
정음장치
구동장치
...

시간	환경정보	환경정보의 측정치	생체정보	생체정보의 측정치	송신 데이터
2003/1/10 10:10	기온	0°C			"춥다, 춥다"
2003/2/15 21:35			심박	55	"느리다, 느리다"
2003/5/16 14:52	기온	23°C			"덥다, 덥다"
2003/8/17 8:06			심박	105	"콩콩, 콩콩"
...

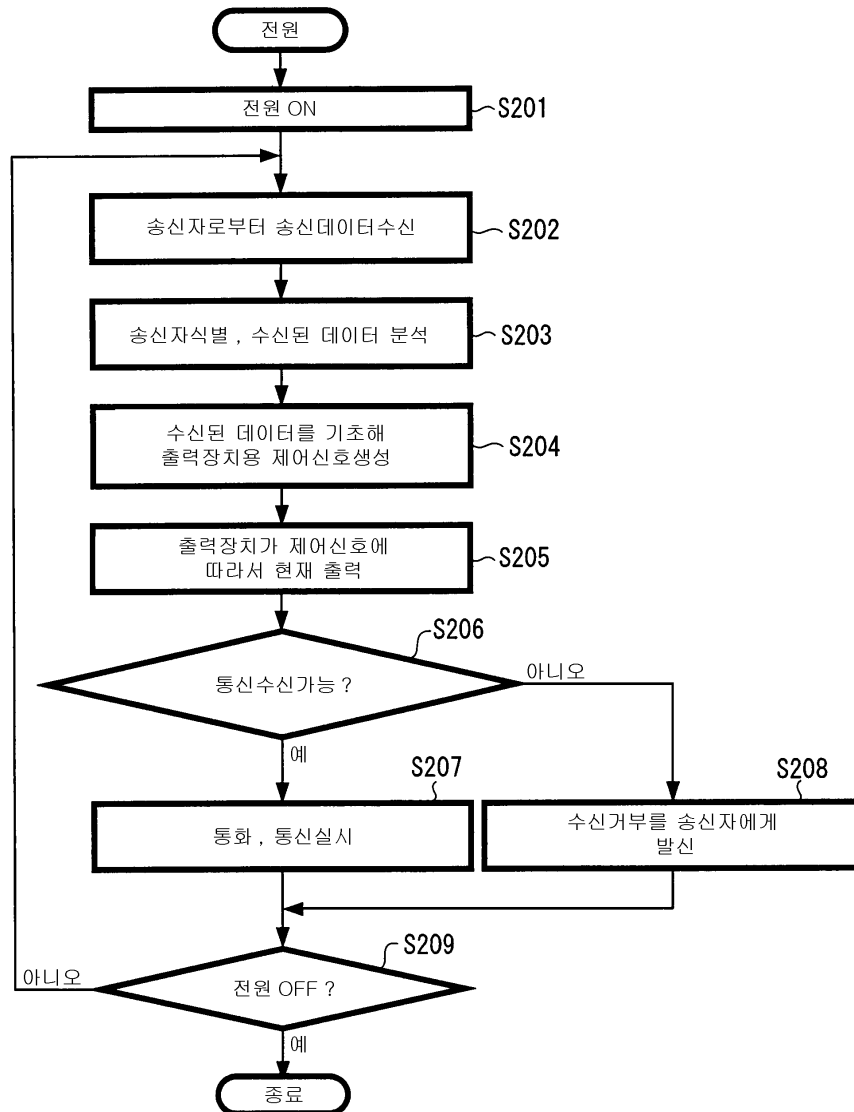
시간	환경정보	환경정보의 측정치	생체정보	생체정보의 측정치	송신 데이터
2003/1/10 10:10	기온	0°C			"춥다"
2003/1/11 9:28	날씨	눈			"눈이 온다"
...

이용데이터의 데이터구조

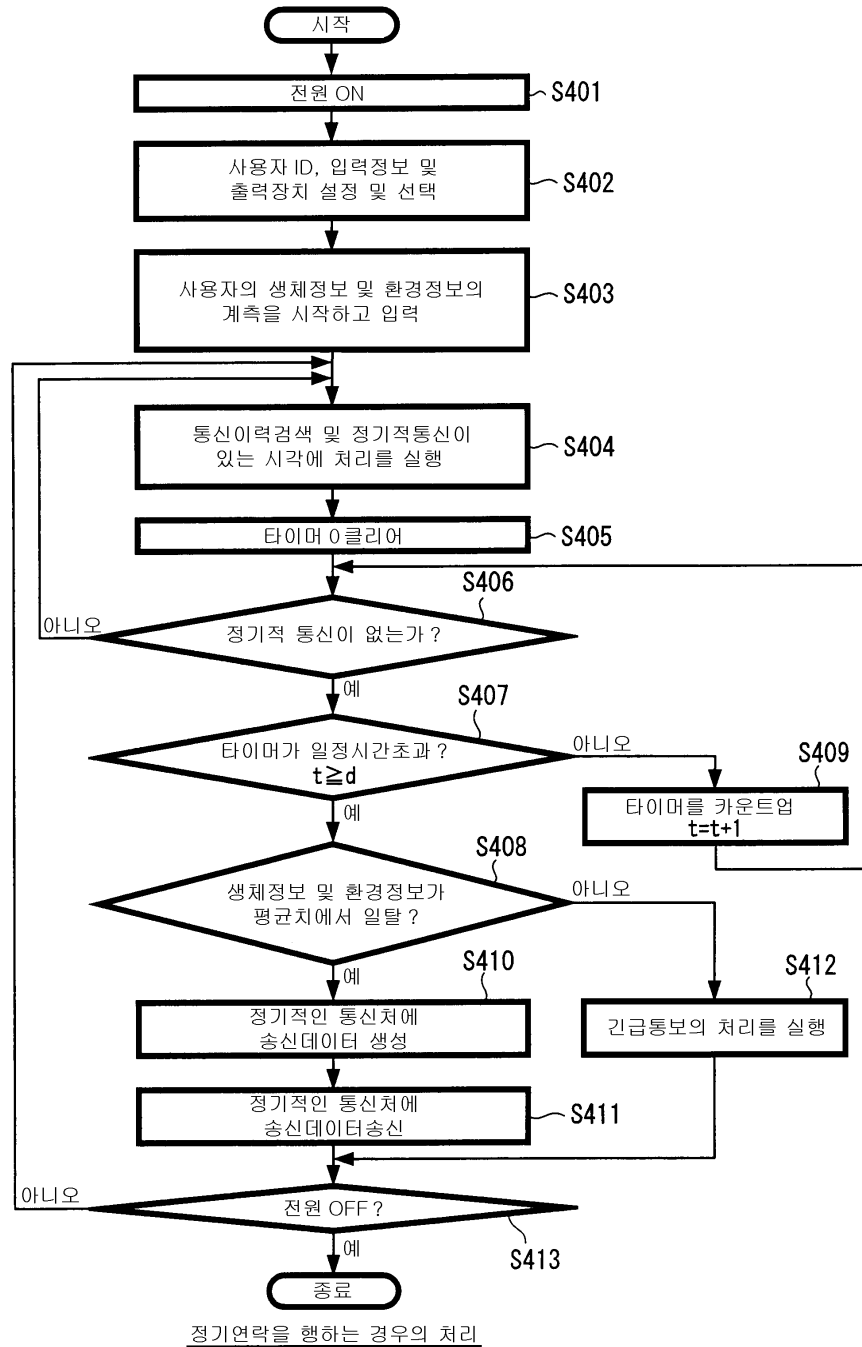
5

출력장치	스피커	표시장치	점등장치	구동장치
환경정보	환경정보의 측정치	생체정보	생체정보의 측정치	충신데이터		
기본	10°C or 이하			"출다, 출다"		
기본	11°C ~ 17°C			"출다, 출다"		
기본	18°C ~ 25°C			"따듯하다, 따듯하다"		
기본	26°C or 이상			"덥다, 덥다"		
		심박	60 이하	"느리다, 느리다"		
		심박	61 ~ 90	"두근두근, 두근두근"		
		심박	91 이상	"쿵쿵, 쿵쿵"		
...			

출력장치의 충신데이터의 데이터구조



수신자측 휴대용무선통신단말의 통신처리



专利名称(译)	通信设备和通信方法		
公开(公告)号	KR1020050005766A	公开(公告)日	2005-01-14
申请号	KR1020040045583	申请日	2004-06-18
[标]申请(专利权)人(译)	索尼公司		
申请(专利权)人(译)	索尼公司		
当前申请(专利权)人(译)	索尼公司		
[标]发明人	TERAUCHI TOSHIRO 데라우치도시로 SAKO YOICHIRO 사코요이치로 INOUE AKIKO 이노우에아키코 INOUE MAKOTO 이노우에마코토 SHIRAI KATSUYA 시라이가츠야 MIYAJIMA YASUSHI 미야지마야스시 MAKINO KENICHI 마키노게니치 TAKAI MOTOYUKI 다카이모토유키		
发明人	데라우치도시로 사코요이치로 이노우에아키코 이노우에마코토 시라이가츠야 미야지마야스시 마키노게니치 다카이모토유키		
IPC分类号	H04M11/00 H04M3/42 G06Q50/22 G08B21/04 G06Q50/00 A61B5/00 H04M1/725 G06Q99/00 H04W4/00 G06Q50/30 G06F17/60		
CPC分类号	H04M2250/12 A61B5/021 A61B5/02438 H04M1/72519 G08B2001/085 H04M1/72538 A61B5/0002 G08B21/0211 Y10S128/903 G08B21/0453 A61B5/0476 A61B2560/0242		
优先权	2003188421 2003-06-30 JP		
其他公开文献	KR101033037B1		
外部链接	Espacenet		

摘要(译)

通过提供用户双方的生物信息或环境信息，用户更多的情况或感觉更深。用户理解。并且提供了新的通信装置，其不执行包括呼叫或电子邮件等的任意通话操作，并且给出并取得用户双方的情况或感觉。包括温度等在内的环境信息输入一段时间。以这种方式或者比较当前生物信息和/或环境信息以及过去和/或环境信息的生物信息。它涉及和/或动机。以这种方式，它判断发送方的状态或情况。环境信息通知接收方。它通过类似的方式通知发送方的接收方的情况。

