





가

2( ), 1~ 5, SpO

(10), (11), (10), 가 (12), (10)

(11), (1), (2), (3)가 (1)

(10), (10), (2), 가 가

(10), A/D( / ) (4-1, 4-2, 4-3), ROM(Read Only Memory)(5), RAM(Random Access Memory)(6), CPU(Central Processing Unit)(7), D/A( / ) (8-1 ~ 8-n). A/D (4-1, 4-2, 4-3), (1), (2), (3)

CPU7, ROM(5), RAM(6), CPU(7), A/D (4-1, 4-2, 4-3), D/A (8-1 ~ 8-n) (2)

RAM(6), ROM(5), D/A (8-1 ~ 8-n), ROM(5), RAM(6) (13)

(12), (10), (9-1 ~ 9-n)가

, 가 가

2 (21)

(10), (22), 가 (10), (10)

가, (23), 가

가, 가 (24)

가 (10), 가

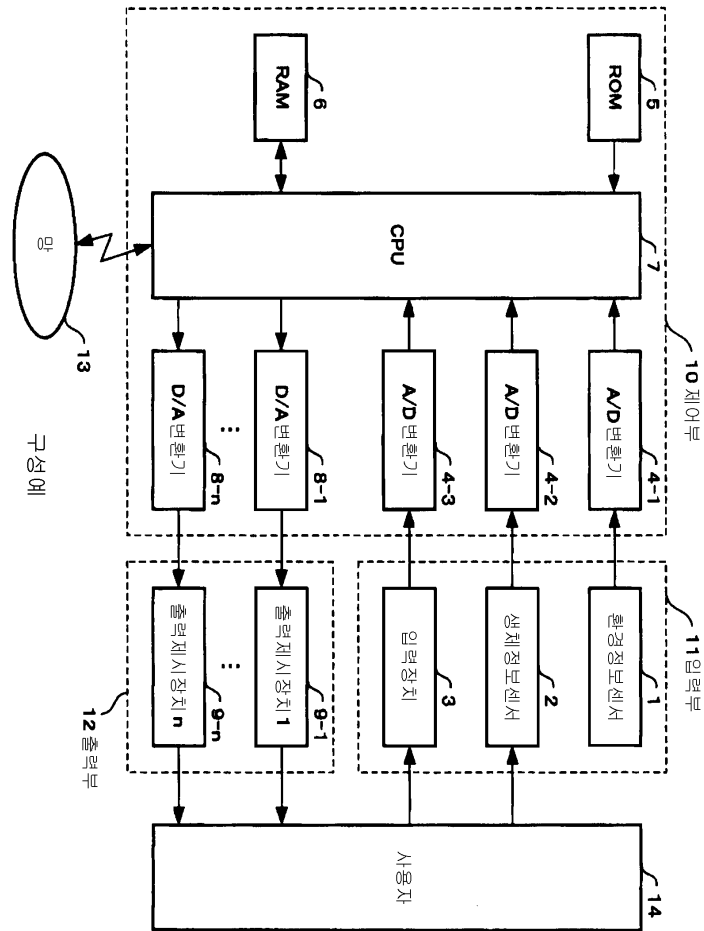
3 (31 a, 31 b) (31) , (10) , (32) ,  
(10) , , 3 , (33a, 33b), (34), 가 /  
(35) , (10) ,  
, 가 1 4 , (10) CPU(7)<sup>4</sup>  
, , 가 (3)  
, ( 101). , 가 ID,  
, RAM(6) , 가 가 , 1 CPU(7)  
, 가 가 ( 102), (3) "NO" , "YES"  
CPU(7) (1) (2) A / D (4 - 1, 4 - 2) (2) ,  
가 CPU(7) ( 103, 104). (2) A / D (4 - 1, 4 - 2) (2) ,  
, ( 107). ( 105, 106).  
18 , 20 , 2 ,  
, 60 / , 50 / ,  
, 가 ,  
D / A (8 - 1 ~ 8 - n) ( 108),  
( 109). , 2 ( 110).  
, CPU(7) 가  
, CPU(7) ,  
, 가 , 가 ( ( 105, 106) 가  
6) ( ( 109) , 가 가 ( 111), 가 RAM(  
( 112), , 가 가 ,  
, ,  
가 ,  
, 가 ,  
RAM(6)



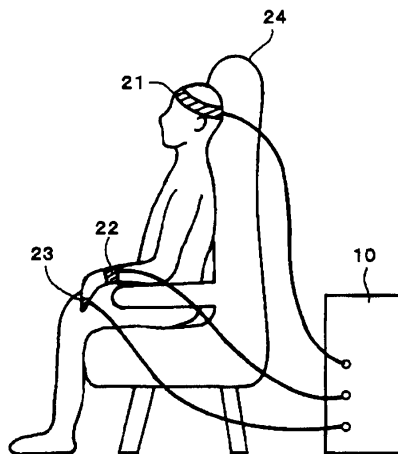




1

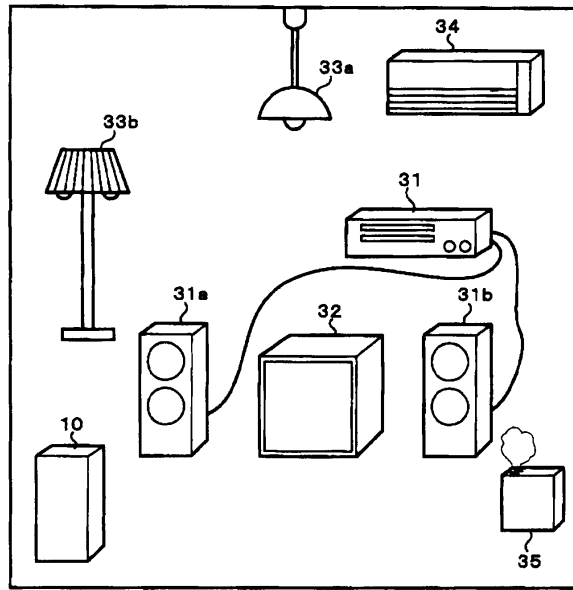


2

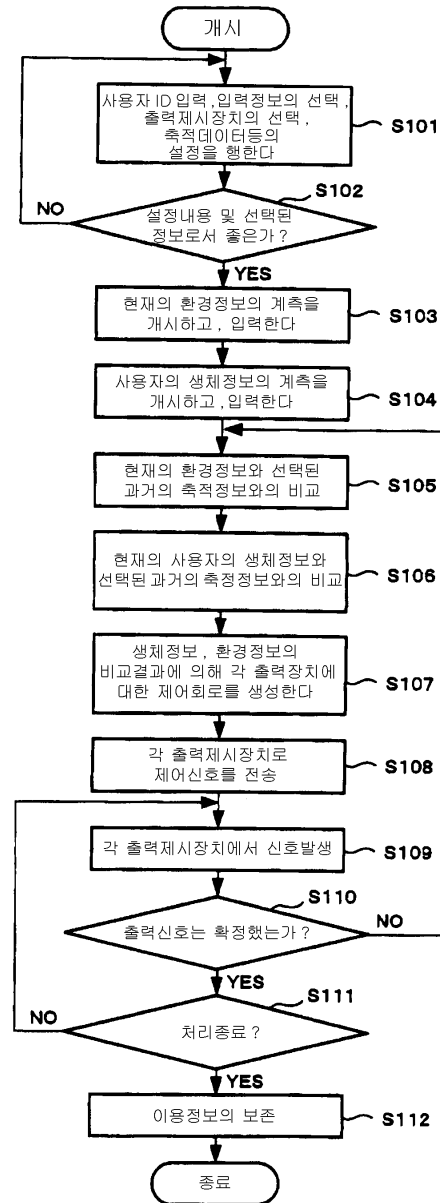


생체정보측정에

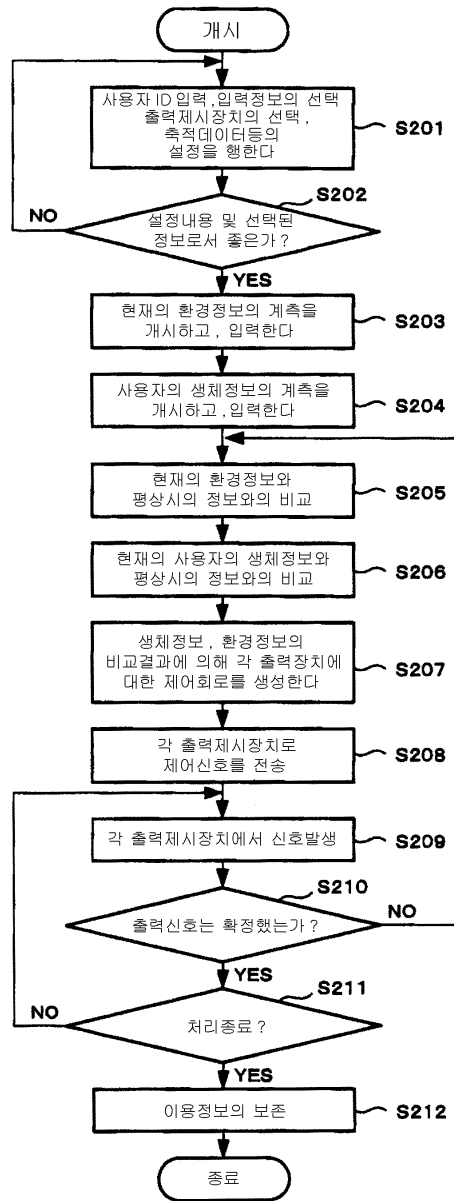
3



출력제시장치에



출력제시장치제어처리예 1



출력제시장치제어처리예 2

专利名称(译)	控制装置和控制方法		
公开(公告)号	<a href="#">KR1020050005757A</a>	公开(公告)日	2005-01-14
申请号	KR1020040042305	申请日	2004-06-09
[标]申请(专利权)人(译)	索尼公司		
申请(专利权)人(译)	索尼公司		
当前申请(专利权)人(译)	索尼公司		
[标]发明人	TERAUCHI TOSHIRO 데라우치도시로 SAKO YOICHIRO 사코요이치로 INOUE AKIKO 이노우에아키코 INOUE MAKOTO 이노우에마코토 SHIRAI KATSUYA 시라이가츠야 MIYAJIMA YASUSHI 미야지마야스시 MAKINO KENICHI 마키노게니치 TAKAI MOTOYUKI 다카이모토유키		
发明人	데라우치도시로 사코요이치로 이노우에아키코 이노우에마코토 시라이가츠야 미야지마야스시 마키노게니치 다카이모토유키		
IPC分类号	A61B3/11 A61B5/0488 A61M21/02 G06F3/01 A61B5/01 A61B5/00 A61B5/145 A61B5/0205 A61B5/0476 A61B5/0452 G10K15/04 G06F3/00 A61B5/11 A61B5/05		
CPC分类号	A61B5/00 G08B21/06 G11B27/105 G06F3/015 G06F3/011 G16H40/63		
优先权	2003188420 2003-06-30 JP		
外部链接	<a href="#">Espacenet</a>		

#### 摘要(译)

它符合用户的生物手和周围环境状态。提供声音和图像，以及其他环境。用户愉快的感觉。可以满足敏感性。所需的温度状态或用户设置了一段时间。创建了预期的声音和图像以及周围环境。

