

(19)
(12)

(KR)
(A)

(51) 。 Int. Cl. ⁷
G06F 19/0010

(11)
(43)

2002 - 0009724
2002 02 02

(21) 10 - 2000 - 0043098
(22) 2000 07 26

(71) ()

3 1594 - 4 4

(72) 2가10 - 12 101

(74)

:

(54)

가 , , , 가 가 가
가 , 가 가
가 , 가 가

가 가 가 가 , 가 ,
가 가 , 가 ,

2a

1

2a

2b

3

1.

2.

3.

가

,가 가
가

가

가

,가

,가

가

가

3

2

0.005 100Hz

1000

가

R -

R -

(cuff)

가 , 가
 , .
 가 () 가 . 가 (, 가)
 가 () .
 , , , , , .
 가 가 가 가
 , 가 가 가 가
 () 가 가 가 가 .

97 - 40201

가 , 가 , 가 ,
 , 가 가 , 가 가
 가 1 가 .
 , 가 가 가 가
 , 가 가 가 가
 가 24 가 가 가 ,
 가 가 1:1 가 가 , 가 .

2000 - 20980 1

가 가 (1)
 , 가 / , (LAN)
 (5) 가(7) (4)
 가(7)가 (6) (1) (4) (5)
 가 () .

가

(1)

가 ()

가

가

TV

가

가

가

가

가 ()가

가

가 가

가

가

가

가

(3)

(2)

(2)

(2)

(3)

(1)

가 ()

가

가

가

가

2a 3 (1) , 2a 2b
 (1) , 3 .

(3) (1) 2a 2b (2) (3) (2) .
 ()

(2) , . 가 . .
 , (18) ,

(15) (16)
 (14) ,

(13) ,
 (12 - 1) 가
 (12 - 2) (12) ,
 (11) .

(21) (12 - 1) 가
 (13) , (12 - 2) 4 (11)
 (12 - 1) (14) (15) (16)가

(3) ,
 (2) 가 (2) ,
 (PSTN) 가 .

가 ()
 2) (13) ,
 가 (28) (29)가

(3) (in · out)
 (21) , ()
 22) , (20) , (PSTN)
 , TCP/IP (25) ,
 (MUX) ,
 (24:MCU)

(3) (1) 2b (2) (13)
 (12) (2) (18)
 가 (4)(4-1) , 가 (5)(5-1)
 (2) (ECG) , (BP) , (SPO2) , (NIBP)
 가 가 (2) (3) (2) OFF - LIN
 E (13) 3 가
 (2) 가 가 가 (13)
 (17) 가
 (18) 가 , , , , (18)
 가 가 가 (12) 가 (5)(5-1)
 가 가 , 가 가 가 가 가 가 (4)(4-1) 가 가 가 가 (4)(4-1)
 1) 가 (5)(5-1) (12)
 가 , 가 (13) (17) (NIBP)
 (CAFF)
 (12)
 (2) (3) (2) (3)
 (12) 가 가
 (3) 가
 (24) (24) (3) (23) (3)
 (21) (21)
 가 (25) 가
 가(7) () , () 가
 가(7) 가 ()
 () 가 () (1)
 (3)

(23) (3) (25) 가(7) (2) (12)
 (13) (29) , (1) 가 가 가
 (25) (1) 가 가

가 가 가 , 가 ,
 가 , 가 ,
 , ,가 ,
 , 가

(57)

1.

가 , 가
 가 , (3) (2) ,
 (2)
 (2) (3)

2.

1 , (2) ,
 , 가 (18) ,

(15)
(14) ,

(16)

(13) ,

(12 - 1)
(12 - 2)

가
(12) ,
(11)

3.

1 ,

(3) ,

(2) 가
(2) 가

(PSTN)

가

2) 가
(13)

가

(28)

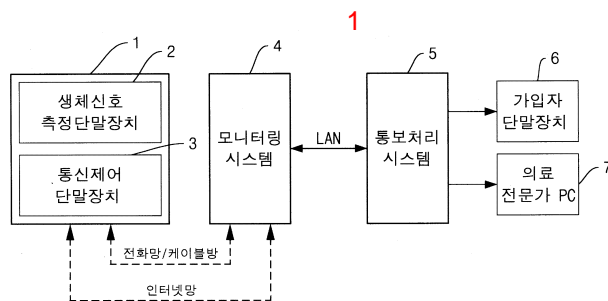
(29)

4.

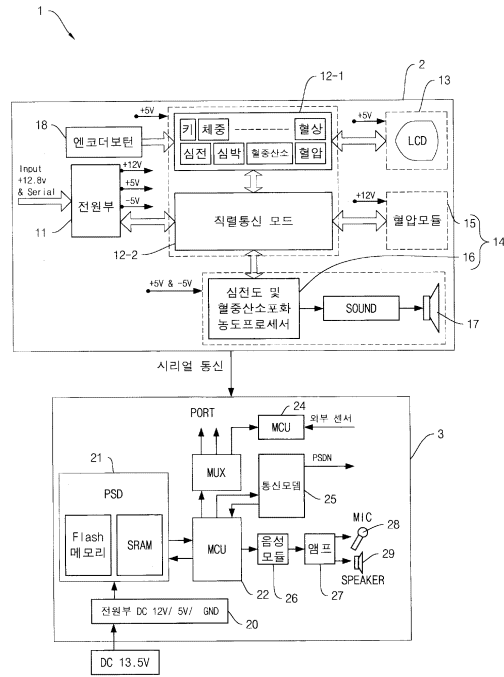
1 ,

(2)

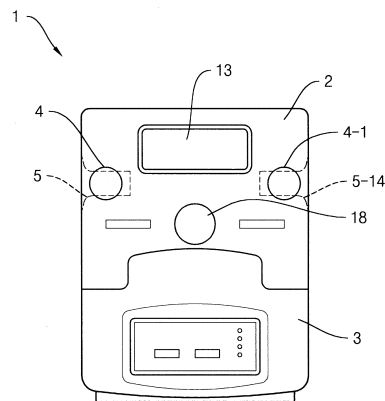
(3)



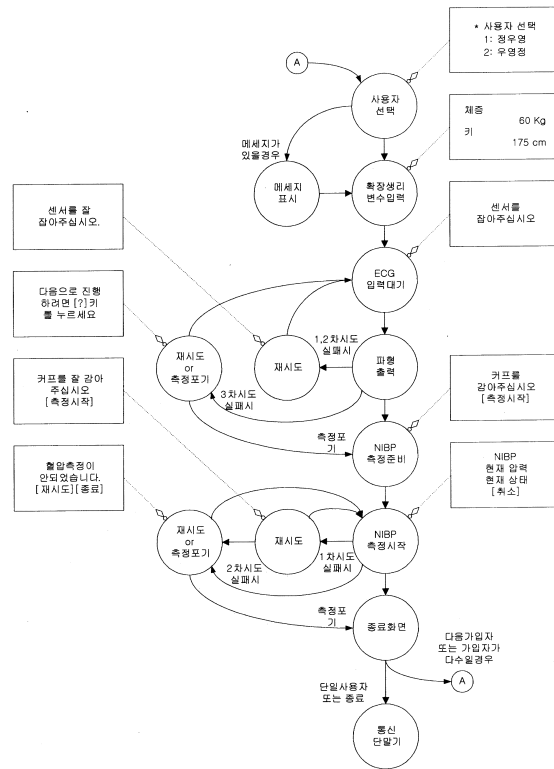
2a



2b



3



专利名称(译)	远程医疗测量装置和医学检查方法		
公开(公告)号	KR1020020009724A	公开(公告)日	2002-02-02
申请号	KR1020000043098	申请日	2000-07-26
[标]申请(专利权)人(译)	韩国情报通信株式会社		
申请(专利权)人(译)	(株)考虑信息		
当前申请(专利权)人(译)	(株)考虑信息		
[标]发明人	LEE KWANGHO 이광호		
发明人	이광호		
IPC分类号	G06Q50/22 G06F19/00 A61B5/00		
CPC分类号	G06Q50/10 G06Q50/22 G16H40/40		
外部链接	Espacenet		

摘要(译)

本发明安装采取广域网，其中卫生专业或医疗设施隔开不存在，如养老院，老人福利设施，产后护理，包括家庭，手动用户的优势在于他们的身体状况并精明输入，因此，一些度量包括血压的订户的已被自动地由通过触摸主体的部分给予测量存储器，和各种生理参数测量，包括使用各种通信网络的物理索引并且可以传送到远程监控中心或控制中心，并且可以通过图像或语音确认测量结果的专家的诊断或意见，和用户人工手动输入他的身体状况和生物体信号为通过给所述触摸在预定时间内存储的输入可以从时间进行检查，以检查它们的生物学条件下，生物信号自动测量检测器的手指因为通过检查和医学专家的研究结果的网络实现了对于能够接收远程医疗等家庭或护理设施，有可能的走势生物信号可以提前goenri健康的分析，以及医疗资源通过有效降低医疗费用，促进公共卫生。

- 1 - 图2a

