

, 가 가 가 가

2

, 가 , , , , 가 ,

1 가 .

2 가 .

3 .

4 .

5 .

6 .

7 가 .

8 .

9a .

9b .

<

2 : 가 4 :

6 : 8 :

10 : 12 :

14 : 16 : 가

20 : 22 : 가

24 : 가 26 :

28 : 30 :

가 (2) , (4) , , , 가 , ,
 , (USB) .
 (6) 가 , , , , (8) .
 , (6) , , , , 가 .
 (8) 가 , 가 ,
 (10) 가 DB(18)
 (12) . (PC) 가 (30)
 , DB(18) , 가 (14) (20) (30)
 (20) RS232 (2)가 (20) (30)
 (20) , (20) . (30)
 (12) (50) 가 (2) (4)
 . , 가 (50) (12) (50) (50)
 (8) 가 (2) ,
 , (16) .
 , 3 가 (2) (20) 가 (2)
 , 가 (22) , 가
 가 (24) , 가 DB(29)
 , 가 (25) , (30) (50)
 , (26) (28)
 , DB(29) , ,
 , 4 가 , 가 (2)
 가 (2) (30) ,
 가 (50) (30) (20) (50)

(50) 가 (2)

5 (36), (38), (40), (42) (32), (44), (34),
(46~48)

(46) (32) 가 (2) 가 (2) ID, DB

(34) DB(47) (50) 가 DB(47)
(50) 가

(36) (20) (50) (50)
(20) 가 (2)

(38) DB(48)
가

44) (40) (50) DB(
(e - money) (50)

50) (42) 가 (2) 가 (2)가 (20) (
(12) 가 (2) (30)가 가
(20) (20)

(44) (30) (32~42)

6 (50) (30) (20)

2) 가 (54) (52) , 가 ()
가 (20) (30) 가 (2) 가
(56) (50) (58) (50)
가 (2) (20) DB(60)

7 가

가 가 (22) , 가 (24) 가 가 (12)
(S702).

(20) 가 (2)가 (20) 가 (2)
(S704). , , , .
가 (2) (4) , , , , (S706).

(S708). , DB(29)
가 가 9a . ,
가 가 DB

, 8

가 가 (22) , 가 (24) 가 가 (12)
(S802).

(20) 가 (2)가 (20) 가 (2)
(S804). , , , .
(50) (28)
(30) (S806).

가 (30) , (30) 가 ,
(S808).

(50) (30) DB(47)
(S810). ,
가 , ,
가 . , .

(S812). (30) (50) (20)

(50) 가 (S814).
(4) (USB) (20) 가
9b

가 , , , , , .
가 9a .

가 DB (50) (30) ,
(S816). ,
, (38) DB(44) (S818).
(50) , (S820). (e - money) , (30)

가 ,
가 ,
가 .

, 가 , 가 , , , , , ,
, 가 , 가 , , , , , ,
, 가 , 가 , , , , , ,
, 가 , , , , , , , ,

(57)

1.

, , , , , ; , , , , , ;
, , , , , ;
DB ;
(PC) ;
가 , , , , ,

가 .

2.

가 , 가 가 ,

가 가 ,

가 가 ,

가 DB 가
가 .

3.

2 , .

가 .

4.

가 , 가 가 ,

가 ,

가 ;

;

;

;

;

가 가 .

5.

4 , 가

, , 가 , ;

, , ;
;

DB ;

(PC) ;

가 ,

6.

4 5 ,

가 가 ,

가 가 ,

7.

4 5 ,

가

가 가 ;

가

8.

가 , 가 .

가 ;

가 가 가

;

;

’
;

;

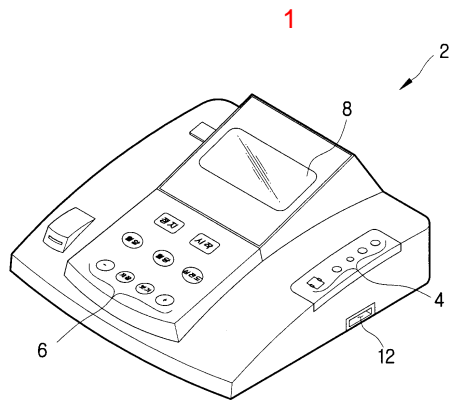
가

가

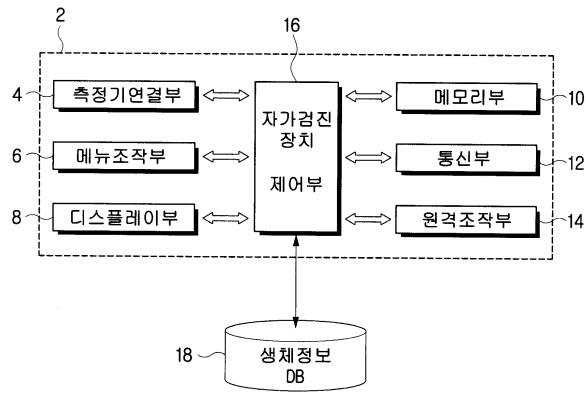
;

가

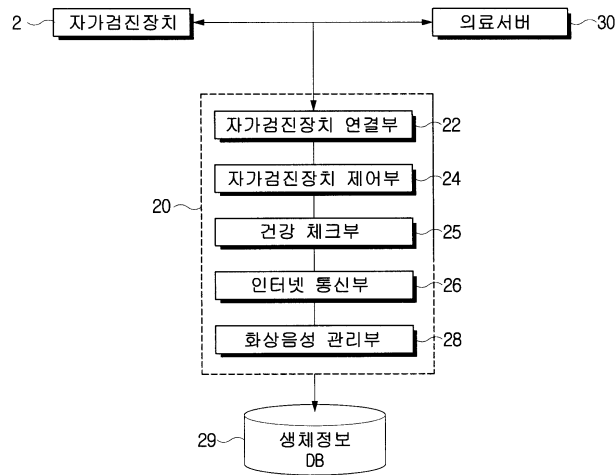
;



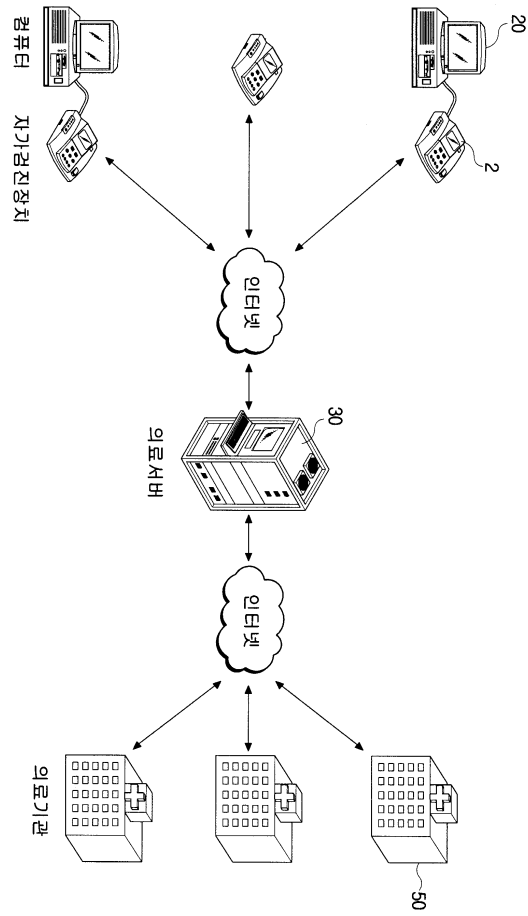
2



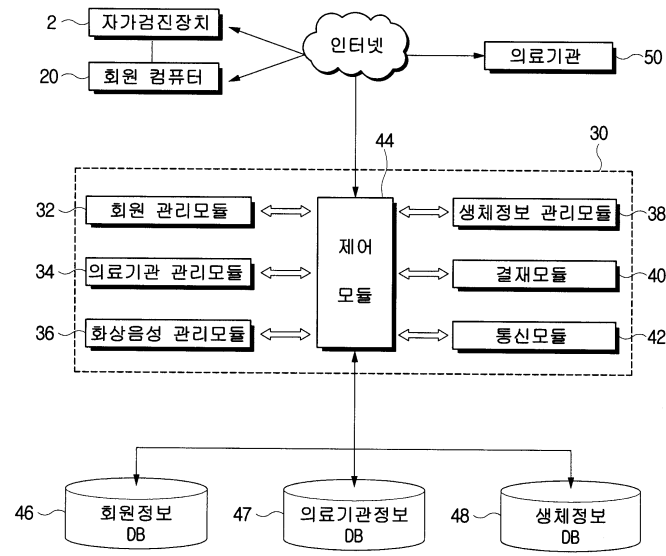
3



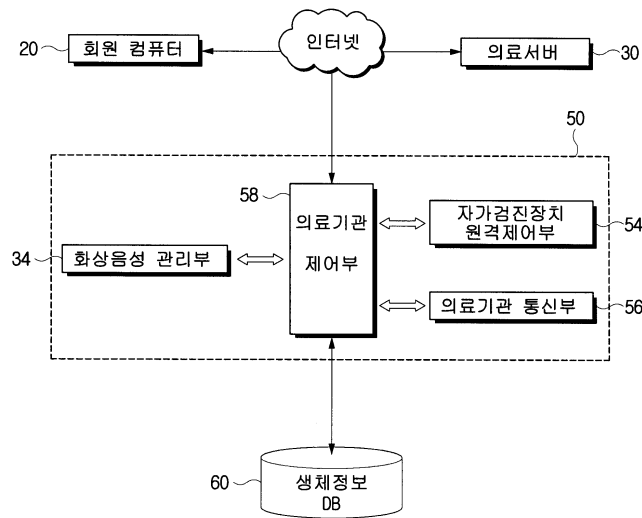
4



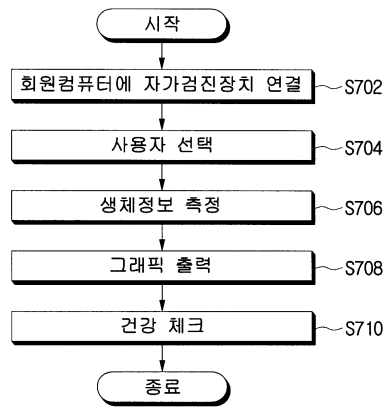
5



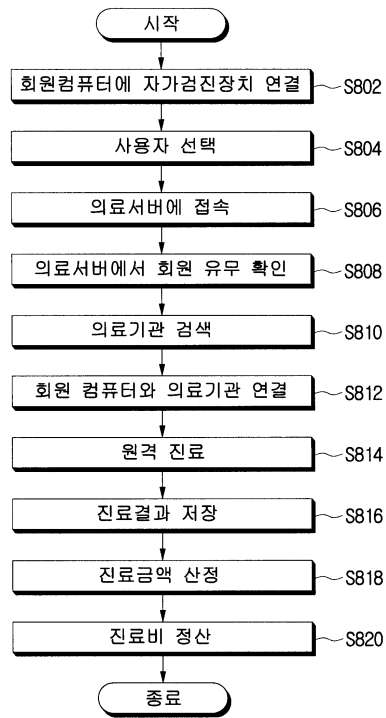
6



7



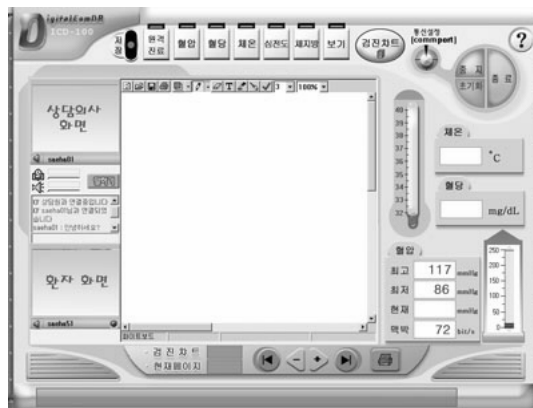
8



9a



9b



专利名称(译)	自诊断装置，远程诊断系统及其诊断方法		
公开(公告)号	KR100366158B1	公开(公告)日	2002-12-31
申请号	KR1020020040736	申请日	2002-07-12
[标]申请(专利权)人(译)	数字COM医生		
申请(专利权)人(译)	(医生)数码公司		
当前申请(专利权)人(译)	(医生)数码公司		
[标]发明人	KIM CHEOL 김철 HAN KYEONGHUI 한경희 KIM JINJUNG 김진중		
发明人	김철 한경희 김진중		
IPC分类号	G06Q50/24 A61B5/00		
CPC分类号	G06F19/3418 G06Q50/24 G06F3/14		
代理人(译)	云Gyeonghyeon 金元君		
其他公开文献	KR1020020062904A		
外部链接	Espacenet		

摘要(译)

目的：提供一种自诊断装置和远程诊断系统和方法，使用户能够通过安装相应的测量装置，轻松测量体温，脉搏，血压，血糖，心电图和体脂肪，将测量的身体数据传输到连接的计算机或诊所，并使诊所能够在远程控制自诊断装置的同时诊断远程用户。组织：该装置包括测量连接器（4），菜单操作模块（6），显示器（8），存储器（10），通信模块（12），遥控器（14）和控制器（16）。测量器连接器（4）可连接地连接到身体数据测量器，用于测量体温，脉搏，血压，血糖，心电图和体脂，用于咨询医生的麦克风，电子听诊器和用于观察皮肤或口腔的相机。菜单操作模块（6）包括用于操作每个测量器，麦克风和摄像机或输出存储在存储器（10）中的测量数据的操作键。可以在显示器（8）上检查键的操作方法。显示器（8）显示测量身体数据和测量的身体数据所需的指令。存储器（10）存储测量数据。通信模块（12）连接到用户计算机，将存储的测量数据发送到诊所的服务器或从用户计算机接收各种控制信号。遥控器（14）使诊所能够控制连接到测量器连接器（4）的每个测量器，并根据诊所的操作接收实时的身体数据，以便在远程位置对用户进行远程诊断。KIPO

