

(19)
(12)

(KR)
(A)

(51) 。 Int. Cl.⁷
H05B 33/10

(11)
(43)

10-2005-0011704
2005 01 29

(21) 10-2004-0056707
(22) 2004 07 21

(30) JP-P-2003-00200064 2003 07 22 (JP)

(71) 가 가 2 4-1

(72) 가 3 3-5 가 가

가 3 3-5 가 가

(74)

:

(54) , ,

1 , , 가 .

1

1(a) 1 , 1(b) ,

2 1 ,

3 1 ,

4 ,

5 ,

6 ,
 7 2 ,
 8 ,
 9 ,
 10(a), (b) 4 .

1 : 2 :
 2a : 3 :
 4 : 5 :
 10 : 11 :
 12 : 14 :
 15 : 21 :
 22 : 30 :
 31 : TFT 32 :
 33 : ITO 34 :
 35 : 36 :
 37 : 38 : ITO
 39 : 40 :
 51 : 52 :
 53 :

(, EL ,)

EL , 가
 , RGB(, ,)
 , RGB

EL

ess) 가 , 가 (electroforming proc

EL

가 가 , 가 .
1 가 , 가 .
(, 1).

1 () EL 1 가 2 () , EL ,
300mm (, 2).
1 , 가가

[1] 2001-185350 (1)

[2] 2003-100460 (1, 4)

(, 2 1), ()² 가
가 , 가
가 2 가 , 2 1

가

, 1

가

가

가가

가

가

가

가

가 ,

, 1

가 ,

가 가 ,

가 ,

가 ,

가 ,

가 ,

(cleavage)

가 가

가 가

(1)

1 1 1(a) 1(b)
 (2) (1) (3)가 (4)가 (5)가 (1) (2) (3) (4) (5) (1(a) 6) (2) 가 μm (1)

1 (1) (1) (2) 가 1 (1)
 2 1 (2) (5)가 2 (1) (3) (5) (1) 3 1 (3)가 (abrasive grain)
 (4)가 (1) (2) 3 (3) (2) (4)가

(1) 가 가 (1) (2) 가 $3.5 \times 10^{-6} /$ 가 () #7740() 가 $3.25 \times 10^{-6} /$ (1)

4 (2) (10) (100) (11)
 (11) (110) (10)가 (100) (10) (11)

(1) (2a) (2a) (12) (2a) (2a) (12)

(2)

7 (2b) 2 (1) 가 2 1

5a) 4 (100) (10) (1)

(1) 가 (7(a)). (2b) , 300 500 가 , 500V (1)

(15a) (4) (21a) (7(b)).

(2b) TMAH (22a) 가 (21a)

(15a) (7(c)).

1 가 YAG (2b) (4) (7(d)). (2b) (1) (7(e)).

7(e) (15a)

2 가 (1) (2b)

가 가

(3)

8 EL 3 3

8 EL (30) , TFT (31), (32), ITO (33) . ITO(Indium Tin Oxide) (35), (34) (37) EL (37) ITO (36) (39) 1 2 (35), (36), (37) (35), (36), (37) (37)

9 (40)(9 2 (4)) (4) , ITO (33) (30) (51) (9(a)). (40) b). 가 (30) (53) (9(c)). (52) (9)

3 , 1 2

(4)
10 , 4 , 10(b) . 10(a)

가

(57)

1. 1
가

2. 1
가

3. 1 2
(borosilicate glass)

4. 1

5. 1

6. 5

,
,
.

5 7. 6 ,

,
,
.

5 8. ,

가 ,
.

5 9. ,

, (cleavage)
.

5 10. ,

,
.

11. 1 ,

.

12. 1 ,

.

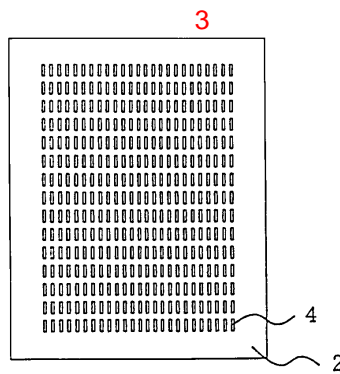
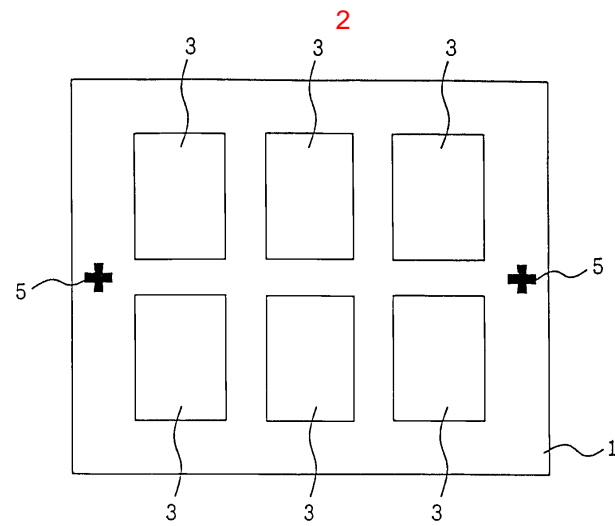
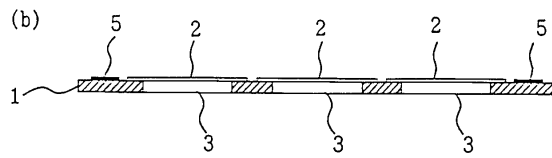
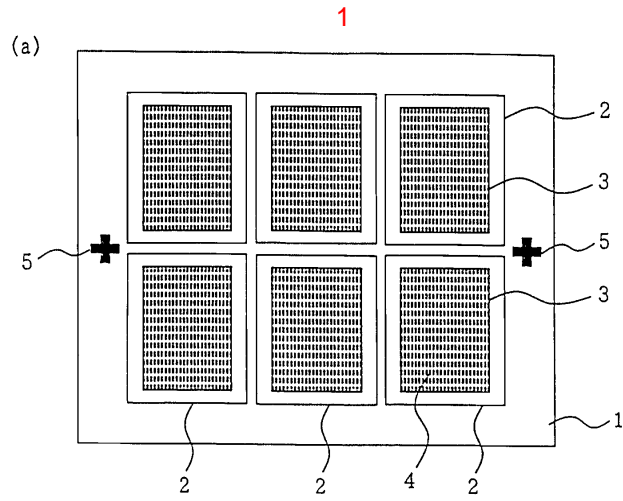
13. 1 , ,

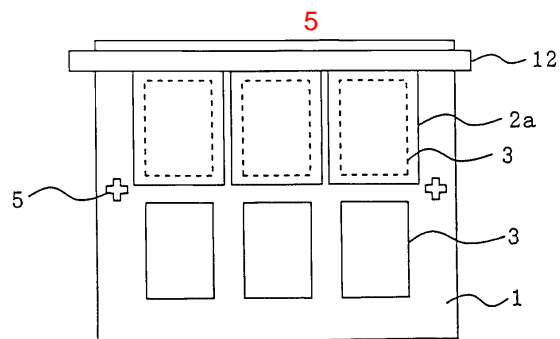
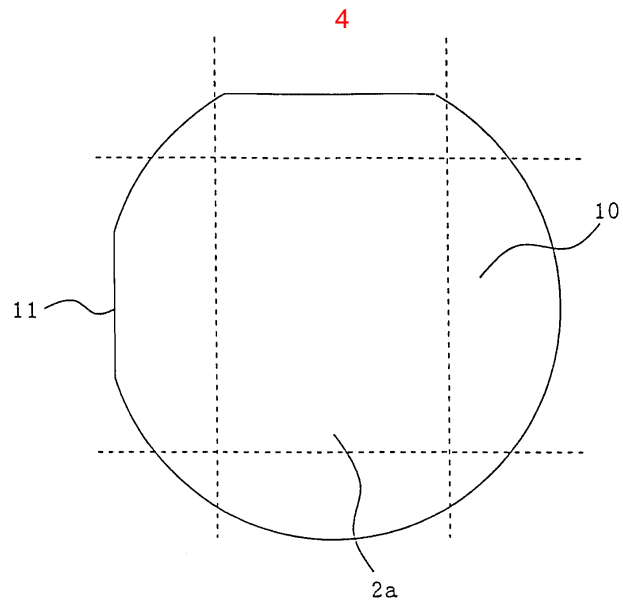
.

14. 1 , ,

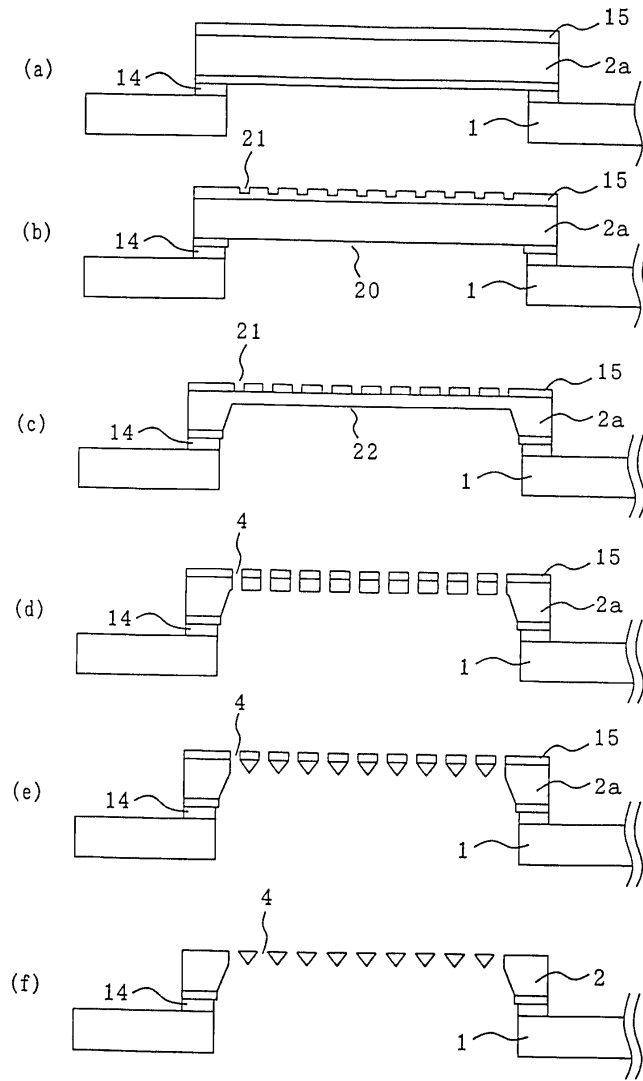
.

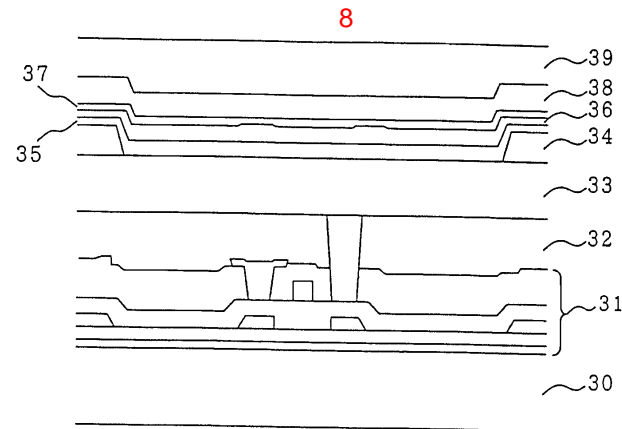
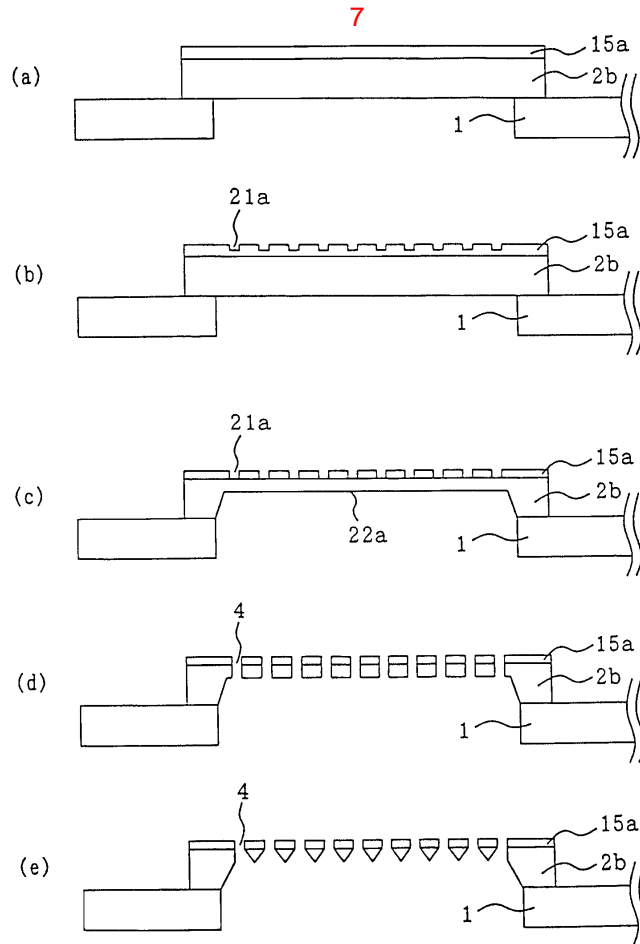
15. 11 12 .

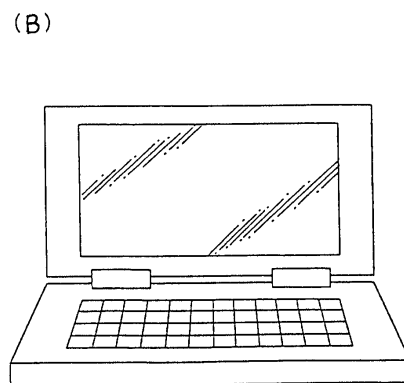
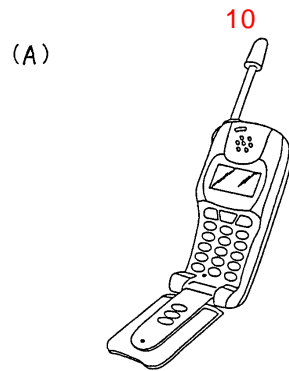
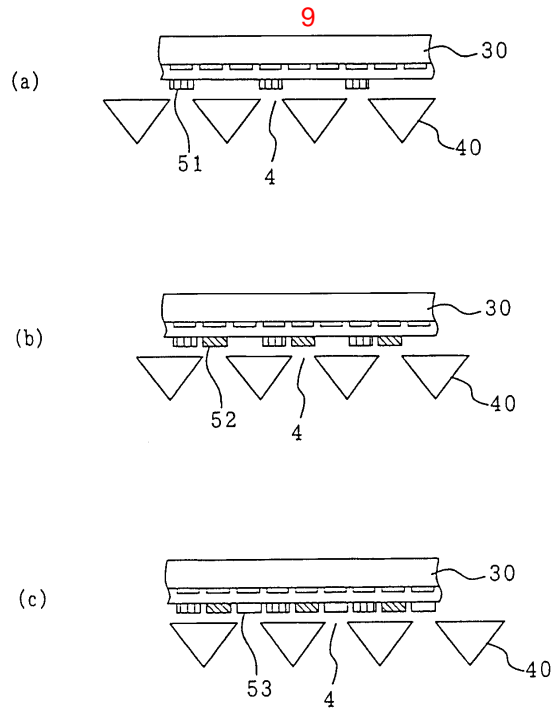




6







专利名称(译)	沉积掩模及其制造方法，电致发光显示装置，其制造方法和电子装置		
公开(公告)号	KR1020050011704A	公开(公告)日	2005-01-29
申请号	KR1020040056707	申请日	2004-07-21
[标]申请(专利权)人(译)	精工爱普生株式会社		
申请(专利权)人(译)	精工爱普生株式会社		
当前申请(专利权)人(译)	精工爱普生株式会社		
[标]发明人	KUWAHARA TAKAYUKI 구와하라다카유키 YOTSUYA SHINICHI 요츠야신이치		
发明人	구와하라다카유키 요츠야신이치		
IPC分类号	H01L51/50 C23C14/24 C23C14/04 H01L51/56 H05B33/10 H01L27/32 H01L51/00		
CPC分类号	H01L51/56 H01L51/0011 H01L27/3244 C23C14/042		
代理人(译)	KIM, CHANG SE		
优先权	2003200064 2003-07-22 JP		
其他公开文献	KR100683323B1		
外部链接	Espacenet		

摘要(译)

用途：提供沉积掩模，沉积掩模的制造方法，显示单元，显示单元的制造方法，以及具有该显示单元的电子设备，以通过排除粘合剂来消除沉积操作期间的气体。

