

(19) (KR)
(12) (A)

(51) 。 Int. Cl.⁷ (11) 10-2004-0010370
H05B 33/04 (43) 2004 01 31

(21) 10-2003-0050927
(22) 2003 07 24

(30) JP-P-2002-00216654 2002 07 25 (JP)

(71) 가 가 2 5 5

(72) 1495-6
8-41-7

(74)

:

(54) E L

EL (22), (24) SiNx (26) 1 (28) , TFT (26)
SiNx (26) 2 (60) 2 (60) (52) (60) 1 (50) 1 (26) 2 (60) 1 (28) ,

1 .

2 .

10 :

12 :

14 :

16 :

18 :

20 :

22 :

24 :

26 : 1

28 : 1

30 :

32 : 2

34 :

36 :

38 :

40 :

50 :

52 :

60 : 2

EL , EL , EL 가 EL 가

[illegible]

(12) 가 1 EL
2 TFT가 , 2 TFT ,
1 TFT EL .

(12) (14) SiO₂ ,
SiNx 2 (16) Mo (18) , (14) SiNx, SiO₂
(20) (20) , (14) (22) (
24) .

(20) (22), (24) , SiNx TEOS 1
(26) .

1 (26) 가 SiNx TEOS 1 (28) ,
1 (26) (60) EL 2 ITO (60) (30)
.

(30) 가 (24) , (30) .
(24) (30)

(30) 1 (28) 가 2
(32) .

2 (32) (30) (34) . 2 (32)
, (34) , (34) (30) (38)
(36), (40) .

2 TFT가 , (24) 가 EL (30) ,
(30), (40) 가 , EL 가 .

2 TFT 2 1 가
1 TFT 2 , 2 TFT 가
.

(12), (16), (20), 1 (26) (1
0) , (60) , 1 (28) (10) (40)
, 2 (32), (34), (40)
(52) (10) 2 (60) (10) (60) 2 (32)
, (52) 1 (26) .

(52) UV 가 , 2 (60) .
2 (60) SiNx , TEOS ,
, (50) . 2
(60) (SiNx) , .

2 1, 2 (28, 32) (10) (52)
1, 2 (28, 32) ,
SiNx ,

가 SiNx 1 (28) EL
2 (60), (52), (50) , EL
EL

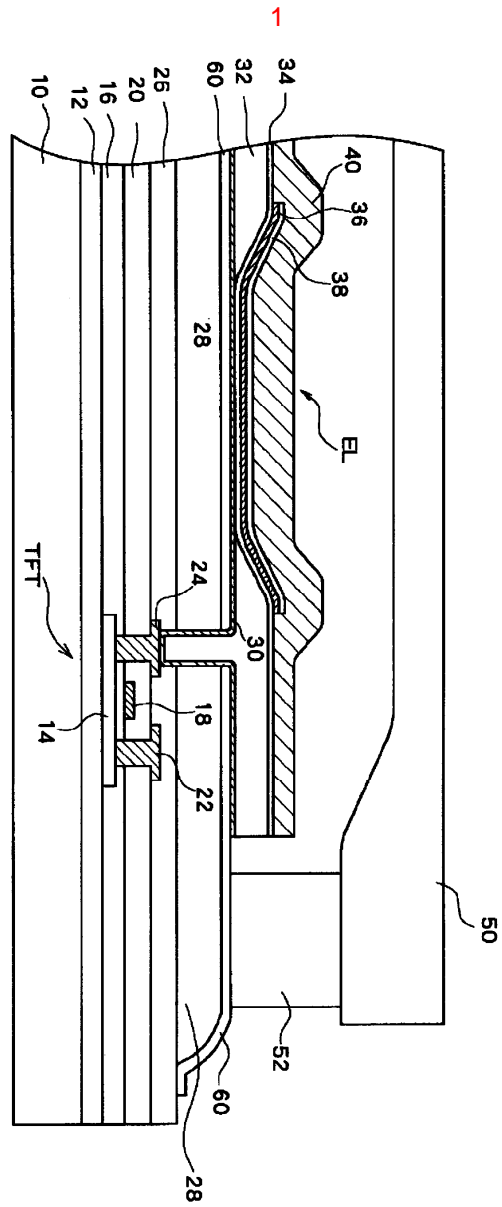
, (52)가 (10) 가 가 , 1
(TFT) (10) . , (52) 가 1
, 2 TFT 가 , (20) , 1
(26) 가 .
, 1 (28) , ,
.

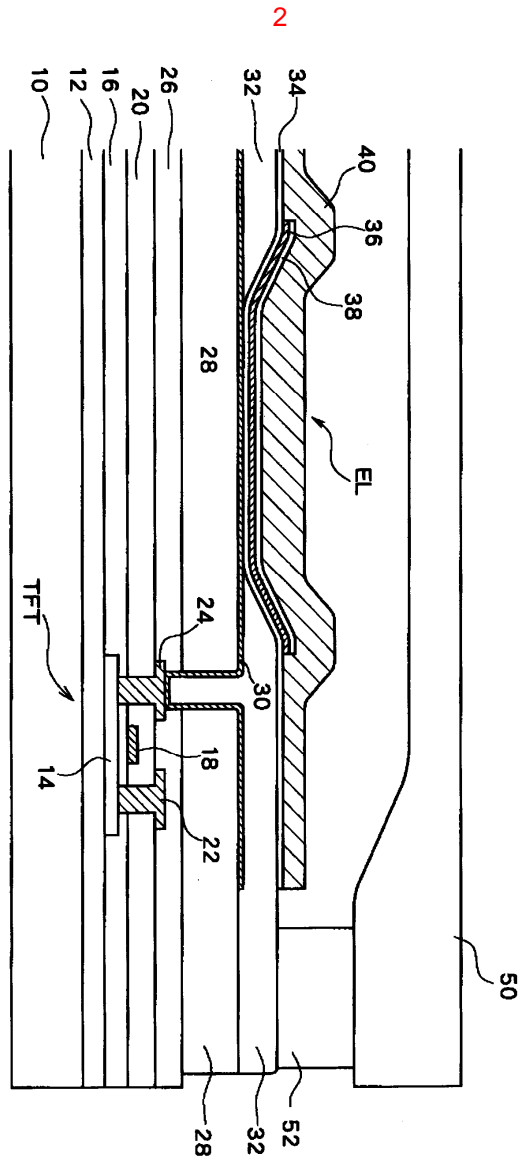
, , EL ,
, .
, , ,
, , , .

(57)
1. EL , EL EL 가 EL
, , EL 가
,
EL , ,
, EL .

2. 1 ,
,
2 , 2 ,
EL .

3. 1 2 ,
EL .





专利名称(译)	有机EL面板		
公开(公告)号	KR1020040010370A	公开(公告)日	2004-01-31
申请号	KR1020030050927	申请日	2003-07-24
[标]申请(专利权)人(译)	三洋电机株式会社 山洋电气株式会社		
申请(专利权)人(译)	三洋电机有限公司是分租		
当前申请(专利权)人(译)	三洋电机有限公司是分租		
[标]发明人	YONEDA KIYOSHI 요네다기요시 NISHIKAWA RYUJI 니시카와류지		
发明人	요네다기요시 니시카와류지		
IPC分类号	H05B33/04 H01L27/01 H01L51/50 H01L51/00 H01J1/62 H05B33/14 H01L51/52 H01L27/32 H01L35/24 H01L29/04		
CPC分类号	H01L27/3244 H01L51/5237 H01L51/5253 H01L51/524		
代理人(译)	LEE , JUNG HEE CHANG, SOO KIL		
优先权	2002216654 2002-07-25 JP		
其他公开文献	KR100517258B1		
外部链接	Espacenet		

摘要(译)

本发明涉及有效地防止有机电致发光显示器的顶部空间周围的水分侵入。确实如此。为此，为了覆盖TFT的漏电极（22）和源电极（24），在前面形成包括氮化硅膜等的SiNx形成的第一水分阻挡层（26）。此外，在该第一水分阻挡层（26）的上部形成由有机材料构成的第一平坦化膜（28），在上部形成由SiNx等构成的第二水分阻挡层（60）。并且，在周边单元中，第二水分阻挡层（60）延伸到第一水分阻挡层（26）相并连接。此外，密封玻璃（50）与密封剂（52）一起围绕第二水分阻挡层（60）焊接。第一平坦化膜（28）与第一水分阻挡层（26）和第二水分阻挡层（60）紧密关闭。以这种方式，可以有效地防止来自外部的水分侵入。玻璃基板，栅电极，层间绝缘膜，水分阻挡层，平坦化膜。

