

(19)
(12)(KR)
(A)(51) 。 Int. Cl. ⁷
G09G 3/30(11)
(43)2002 - 0069488
2002 09 04(21) 10 - 2002 - 0009820
(22) 2002 02 25

(30) JP - P - 2001 - 00050921 2001 02 26 (JP)

(71) 가 가 2 5 5

(72) 1 - 5

(74)

:

(54)

EL

(200) , EL (50) VL

(300) VL 가 , (200) Vdd , VL EL (50) ,

가 , 가 EL (50) , EL (50) ,

EL (50) ,

1

, , , , EL ,

1 EL .

2 EL .

3 EL .

4 .

5 .

6 .

7 EL 1 .

< >

1 : ()

4 :

16 : (p - si)

10 : 1 TFT (TFT)

14 :

18 :

20 : 2 TFT(TFT)

25 :

50 : EL

51 :

52 :

53 :

54 :

55 :

100 :

200 :

300 :

310 :

320 :

322, 324 : 1

326 : 2 ()

328 : 3

330 : 4

340 :

500 :

510 :

GL :

VL :

DL :

(Electroluminescence : EL)

EL (LCD) CRT EL , 가
EL (TFT)
EL
7 , m n EL 1 EL VL
GL DL VL GL DL VL
1 TFT(2 TFT : 20) , 1 Cs가 EL (50) , TFT(1 TFT : 10), EL

, 가 가

, 가 , 가 ,

< >

1 , m n EL
 , 7 . GL ,
 DL VL , EL (50),
 TFT(1 TFT : 10), TFT(2 TFT : 20) Cs . 1 TFT(10)
 , 1 TFT(10) 2 TFT(20) Cs , DL
 가 . 2 TFT(20) VL , EL (50)() ,
 가 VL EL (50) .

2 EL (50) 2 TFT(20) . 2 TFT(20)
 1 TFT(10) TFT ,
 (1 TFT(10)). 1 2 TFT(10 20) ,
 (18) EL (50)가 . EL
 (50) (1 : : 51) , (2 : : 55)
 . (51) (18) (14)
 2 TFT(20) , (52)(
 1 , 2), (53), (54) .

, EL (50) , ITO(Indium Tin Oxide) (51) (53)
 , (52) (54) .
 , 1 MTDATA(4, 4', 4' - tris(3 - methylphenylphenylamino)triphenylamine), 2
 , TPD (N, N' - diphenyl - N, N' - di(3 - methylphenyl) - 1, 1' - biphenyl - 4, 4' - diamine) .
 (53) R, G, B , (Quinacridone)
 BeBq₂ (bis(10 - hydroxybenzo[h]quinolinato)beryllium) . (54)
 BeBq₂ .

3 , 1
 (100), (200), (300) (500) .
 (200) EL (50) . (300) (200) ,
 (100) VL , (200) VL
 EL (50) . (500) (51
 0), (520), (T/C) (530) . (510)
 EL (100) R, G, B , (520)
 Vsync , Hsync . T/C (530) (520)
 Vsync, Hsync , S ,

(100)

가 , (300) . (300) , VL 1
 (100) , EL (50) VL
 (300) (200) VL
 (R) (I) (RI)가 Vdd (200)가
 가 VL 가 EL (50)
 PVdd , 「PVdd - RI」 VL , VL
 2 TFT(20) EL (50) 가 , (200)
 2 TFT(20) EL (50) (300) VL Vd
 VL d , EL (50) (200)
 VL Vdd , EL (50) ,

4 , (300) . (300) (200)
 VL EL (50)
 , Vdd .

4 (300) (200) VL (310)
 , (200) VL Vdd가
 , (300) (310) (310)
 (320) (320) 3
 (500) (510) , (510)

(320) 4 1 (322, 324), 2 (: 326), 3 (328)
 4 (: 330) . 1 (322, 324) (310) ,
 (310) 1 (322, 324)
 (326) , 가 (310) ,
 가 , (326) () 가 . 4
 (326) , 3 (328) 4
 (330) . 4 (330) 3 (328) ,
 (310)
 , (200) VL .

5 (510)가

5 ,
 EL (50) () , () .

EL (50) () . ,

, (510)
 ,
 , 1
 .
 (300) ()
 EL , EL
 EL ,
 () ,
 ,
 ,
 .
 6 , 6 ,
 5 가 ,
 (510) (300)
 .
 , ()
 ,
 .
 EL , (300) 6 () ,
 EL ,
 , 5 6 , 4 (310)
 가 , 4 (310)
 (200) VL 가 Vdd ,
 ,
 , 가 가 EL ,
 , EL ,
 , 가 가 .
 ,
 , 가 , 가

(57)

1.

,

가

,

,

,

.

2.

1

,

가

.

3.

1

2

,

.

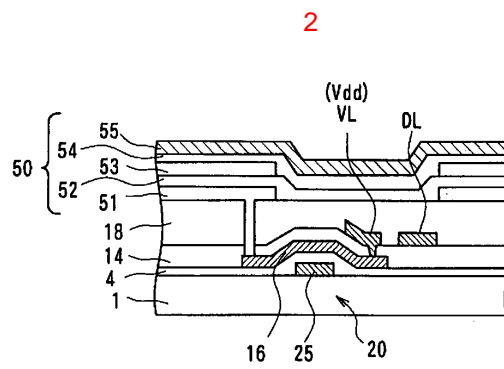
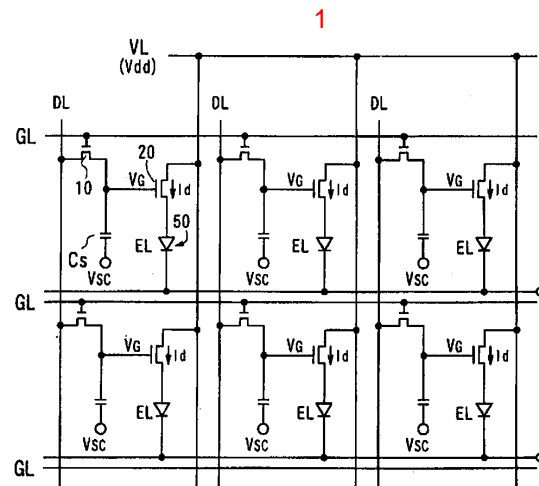
4.

3

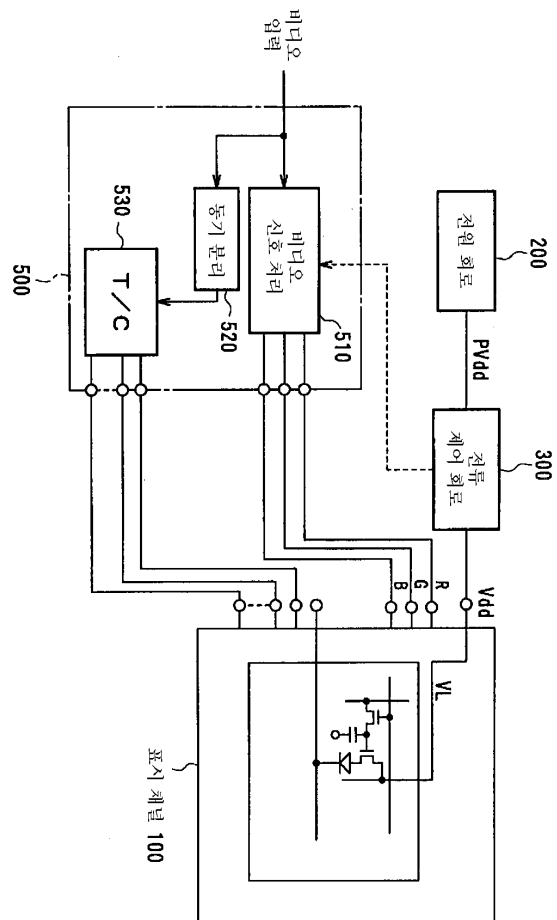
,

가

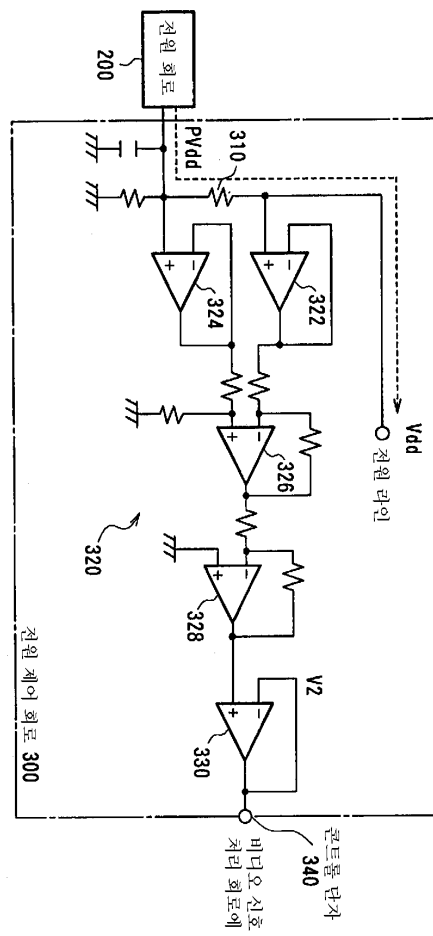
.



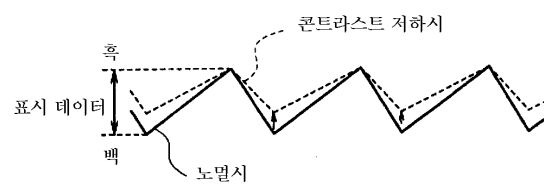
3



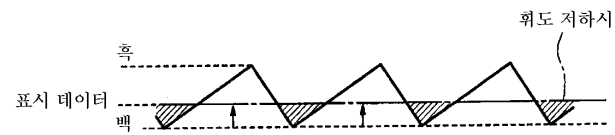
4



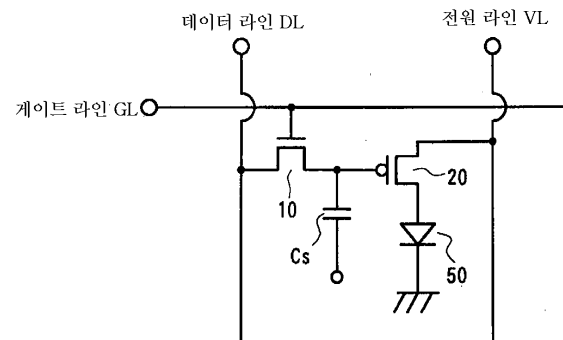
5



6



7



专利名称(译)	显示设备		
公开(公告)号	KR1020020069488A	公开(公告)日	2002-09-04
申请号	KR1020020009820	申请日	2002-02-25
[标]申请(专利权)人(译)	三洋电机株式会社 山洋电气株式会社		
申请(专利权)人(译)	三洋电机有限公司是分租		
当前申请(专利权)人(译)	三洋电机有限公司是分租		
[标]发明人	KOMIYA NAOAKI		
发明人	KOMIYA,NAOAKI		
IPC分类号	G09G3/30 H01L51/50 G09G3/32 G09G3/20 H05B33/08 G09G5/04		
CPC分类号	G09G2300/0842 G09G2320/066 G09G2370/04 G09G5/04 G09G2330/021 G09G3/3233 G09G2330/028 G09G2330/04		
代理人(译)	LEE , JUNG HEE CHANG, SOO KIL		
优先权	2001050921 2001-02-26 JP		
外部链接	Espacenet		

摘要(译)

并且控制具有诸如EL的电流驱动装置的显示装置中的功耗。 电流控制电路300设置在电源电路200和电源线VL之间，用于将驱动电流提供给设置在显示面板的每个发光像素中的有机EL元件50，通过经由电源线VL，当电流量增加以降低Vdd施加到电源线VL的电源电压检测电流流通的量，从而作为结果减少通过有机EL元件50的电流。或控制所述显示数据的对比度或亮度电平被提供给每个EL元件50，而当电流量增加根据电流的检测量减少的对比度和亮度电平，限制过有机EL元件50中的电流流通的。因此，流过有机EL元件50的电流量受到限制，从而可以控制显示装置的功耗以使其不过量。 1 指数方面 显示数据，电源电压，电源电路，电源电压，有机EL器件，显示器件 - 1 -

