

(19)
(12)

(KR)
(A)

(51) 。 Int. Cl.⁷
G09G 3/30

(11)
(43)

2003-0096516
2003 12 31

(21) 10-2002-0033035
(22) 2002 06 12

(71) 1355-26

(72) 211 4

2 1061 APT101 208

1 5108 204

(74)

:

(54)

R/G/B

, R/G/B

3

, , , , , ,

1 ,
 2 ,
 3 ,
 4 ,
 5 ,
 6 ,
 7 ,
 8 ,
 9 .

* *

400 : 410 :
 420 : 430 :
 440 : 450 :
 460 : 470 :
 480 :

(100) (110) (' EL ') 1 ,
 가 가 가 (120, 121) 가
 , 가 (120) 가 가 가
 , 가 가 가
 2 EL .
 200 , 210 (CLK) ()
 220) , (210) (220)가

가

(230)

240

(200)

(220)

(230)

250

(230)

260

EL

(240)가

(200)

(220)

가

(230)

(230)

(250)

(250)

가

(26

0)

가

가

가

3

가

((가))

(())

가

((가))

()

가

가

가

, R/G/B

, R/G/B

4

EL

400

410

420

(420)

(CLK)

(43

0)

가

가

(440)

450

(440)

460

480 R/G/B

470

(461) , (460) 5 , (462) , (463) , (463)

(CLK) , (462) 가 (464)

(470) 5 , (471) , 가 (472)

(472) (473)

4 , (410) (400) (flag) (parsing)

) , (460) (420) (440) (430) (430)

(430) (CLK) (440)

(440) (430) (410) 가

(460) (410)

(410) (460) 5 (461)가 (463) (464) (CLK) (4)

63) (464) (462) 가

가

(470) (460) (450) R/G/B (470)

(470) 6 (471) (472)

(450) (450) (472)

(450)

(470) 1 2 가 7a 7b

1 7a (460) (S2)

T4 (turn on) T4 (480) T2 (450)

(S1) T3 가 T3 T1

(S1) T3 T3 (450) T1 1 T1

(M)

가, R/G/B 가, .
 , 2 7b , (S2) (dual bias) T5
 T6 가 , (S2) (450) (turn on) T8
 T6 T5 , (450) (turn on) T6
 , (450) (470) (420)
 , 8 , (tur
 n on) , .
 , 가 , , 가 , 9
 , 가 , 가 , 가 ,
 가 , 120 , 100 110

R/G/B
 가

(57)

1.

;

;

;

;

;

2.

1

R/G/B

3.

1 2 , ;

(CLK) ;

;
;

가

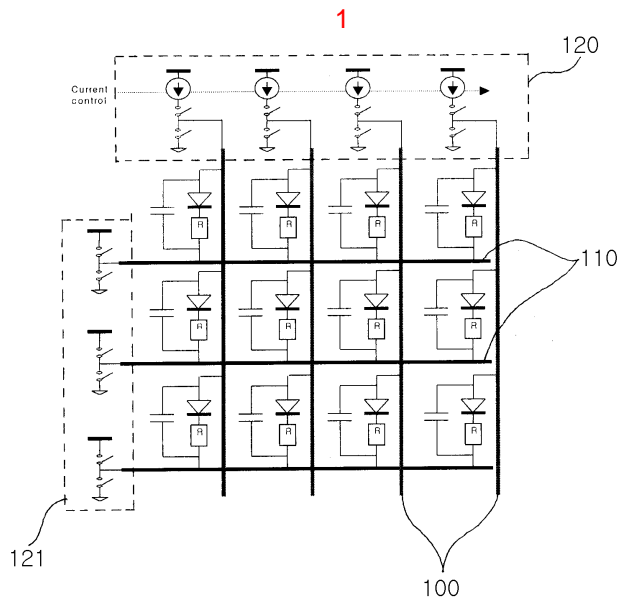
4.

1 2 , ;

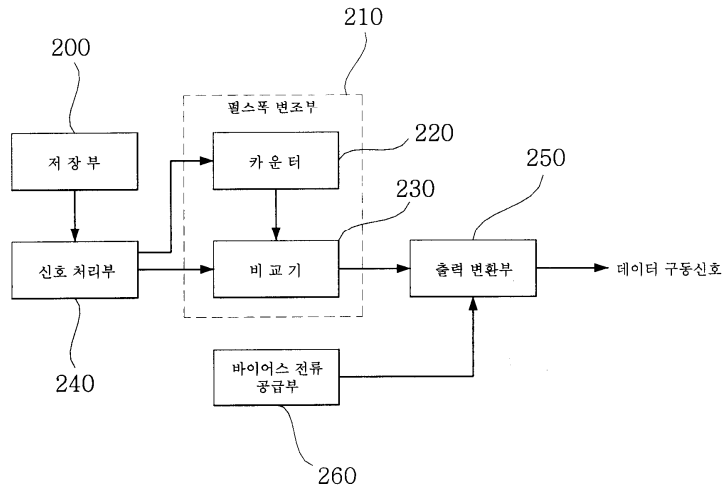
;

5.

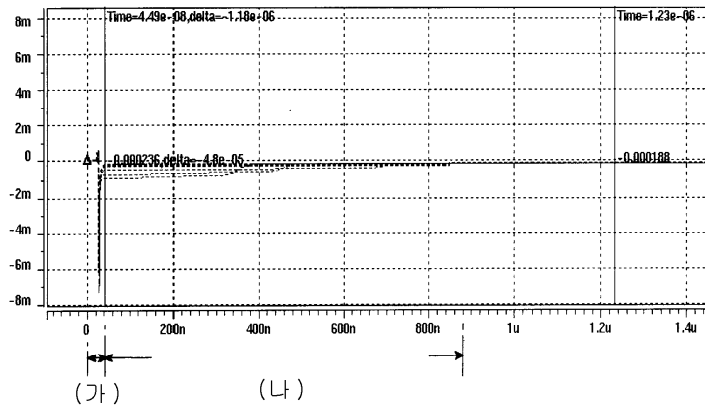
4 ,



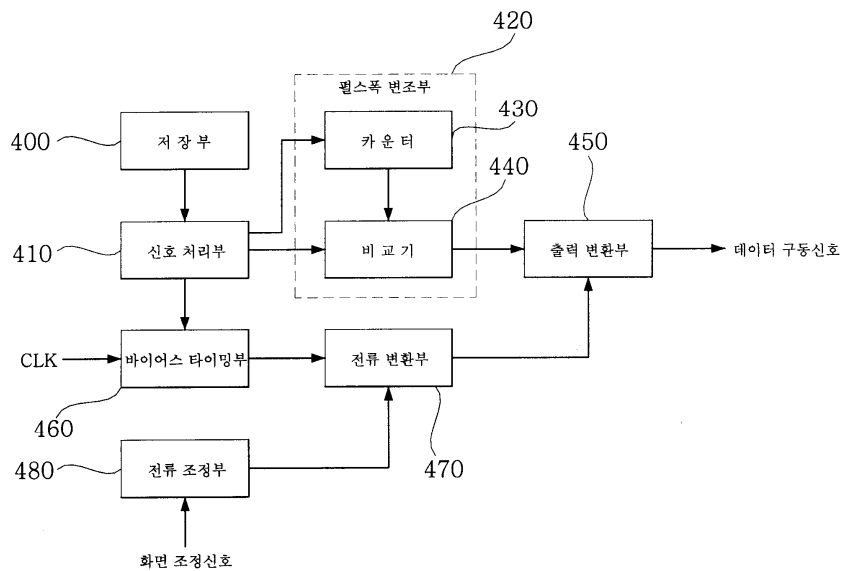
2



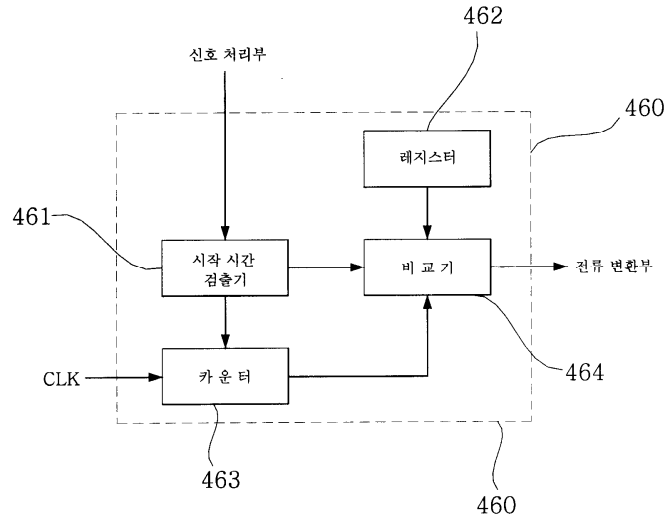
3



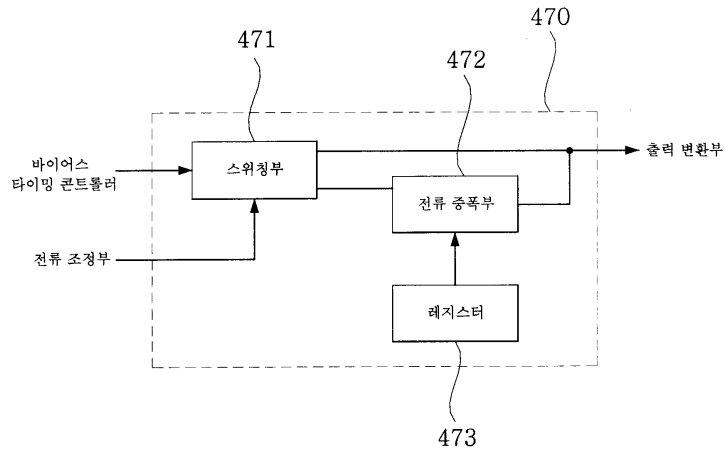
4



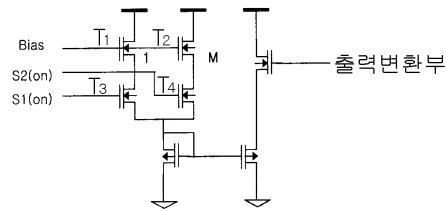
5



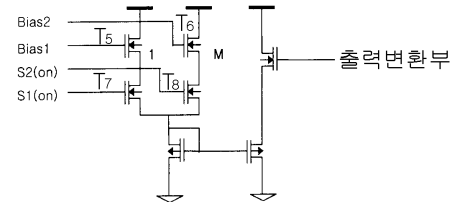
6



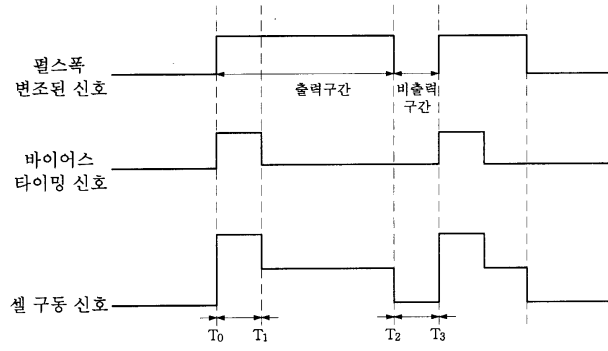
7a



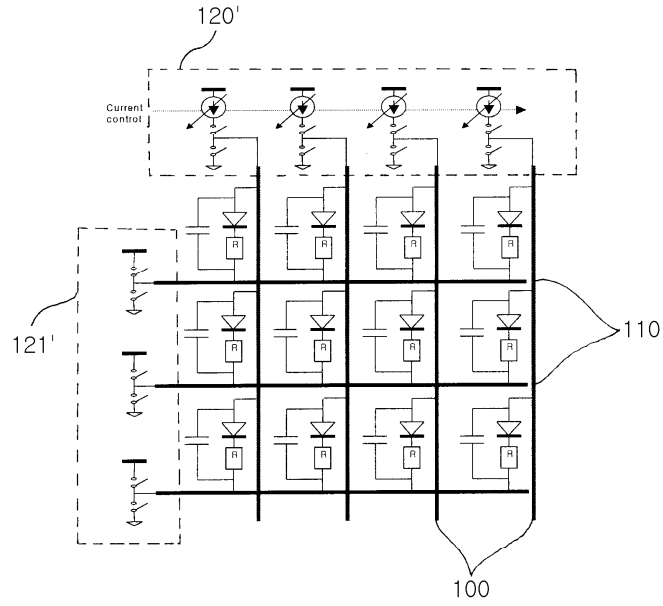
7b



8



9



专利名称(译)	用于有机EL显示器的电流放大驱动器		
公开(公告)号	KR1020030096516A	公开(公告)日	2003-12-31
申请号	KR1020020033035	申请日	2002-06-12
[标]申请(专利权)人(译)	ELIATECH		
申请(专利权)人(译)	电梯技术有限公司.		
[标]发明人	LEE GILJAE 이길재 NO JINDOO 노진두 AHN HYEIRYEONG 안혜령		
发明人	이길재 노진두 안혜령		
IPC分类号	G09G3/30		
CPC分类号	H03K7/08 G09G2310/08		
代理人(译)	정종욱 Jodam		
其他公开文献	KR100451899B1		
外部链接	Espacenet		

摘要(译)

目的：提供一种用于有机电致发光显示器的电流放大驱动装置，以通过根据R/G/B光源调节偏置电流来防止不需要的功率消耗。有机电致发光显示器的电流放大驱动装置包括：信号处理单元(410)，脉冲宽度调制单元(420)，偏置定时器(460)，电流转换器(480)和输出转换单元(450)。信号处理单元(410)将标志与图像数据分离。脉冲宽度调制单元(420)响应于相应的灰度级调制来自信号处理单元(410)的分割图像数据，并输出脉宽调制图像信号。偏置定时器(460)检测从信号处理单元(410)中的图像数据分离的标志，并响应于定时数据产生偏置定时信号。电流转换器(480)响应于产生偏置定时器(460)的偏置定时信号转换偏置电流的量。并且，输出转换单元(450)响应于脉冲宽度调制图像信号在脉冲宽度调制单元(420)处切换到在电流转换器(480)处转换的偏置电流，并将切换的信号输出到对应的数据线。

©KIPO 2004

