

(19)
(12)(KR)
(B1)(51) 。 Int. Cl.⁷
G09G 3/30(45)
(11)
(24)2004 08 30
10-0446328
2004 08 20(21) 10-2002-0003715
(22) 2002 01 22(65)
(43)10-2003-0063549
2003 07 31

(73)

가 818

(72)

782

(74)

:

(54)

, 1 2 1 가 , 가
 3 가 3 가
 4 가 , 가 1 가
 4 가,

4

1
 2 가

3a 3c
 4

가

5a 5c

< 2... , 21,D_n ... >
 24,S_m,S_{m+i},S_{m+z}, ... , 3... ,

4... , 5... ,
 $S_{Dn} \dots$, S_{Sm} , S_{Sm+1} , $S_{Sm+2} \dots$.

가
 1 (3), (4) (5)가 (2)
 (21) (24)
 (3) , (5) 가 (4) (4) (24)
 (21) 가 (5) 가
 2 (1 2) (21,24) 가 , S_{Sm} , S_{Sm+2}
 S_{Dn} , S_{Sm+1} $m+1$ 가 가
 $m+2$ 가
 2 , $t1 \sim t2$ (GND) m 가 , $t3 \sim t4$ (GND) $m+2$ 가 , $t2 \sim t3$ (GND) $m+1$ 가 (GND) 가
 (V_{SH}) 가
 3 (V_{DH}) 3 4 (V_{DH}) 가 (GND)
 가 1 (GND) , 3a 3c
 가 4 (GND) 가
 3a 3c D_n n , S_m m , S_{m+i} $m+i$ 3a 3c S
 $m+z$ $m+z$ 가 , C_m n $m+i$ m , RS n
 , C_{m+z} n $m+z$, C_{m+i} n $m+z$ 가
 3a (RS)가 , m (D_n) $m+z$ (S_m) (S_{m+z}) $m+z$ (S_m)
 $+z$) (S_m) 가 , (RS), n (D_n) (S_m) (C_m) m (GND)
 가 , $m+z$ (S_{m+z}) 1 (GND) (D_n) 1
 2 (V_{SH}) 가 (GND) 4 (GND) 가 ,
 (C_m) 가 (S_{m+i}) 1 (GND) 가 n
 3b , $m+i$ 4 (D_n) (GND) 가 (2),
 (C_{m+i}) 가 (S_{m+z}) 1 (GND)
 가 , 3c n (D_n) 4 (GND) 가 , (GND)
 (C_{m+z}) 가 , 3a 3b , $m+z$ (RS)가 n (D_n) ,
 (RS)가 (C_{m+z})

$$\begin{array}{ccccc} & & & & (D_n) \\ & & & & \uparrow \\ & & & & (S_{m+z}) \\ & & & & \uparrow \\ & & & & (RS) \\ & & & & \uparrow \\ & & & & (D_n) \\ & & & & \uparrow \\ & & & & (S_{m+z}) \\ & & & & \uparrow \\ & & & & (RS) \\ & & & & \uparrow \\ & & & & (D_n) \end{array}$$

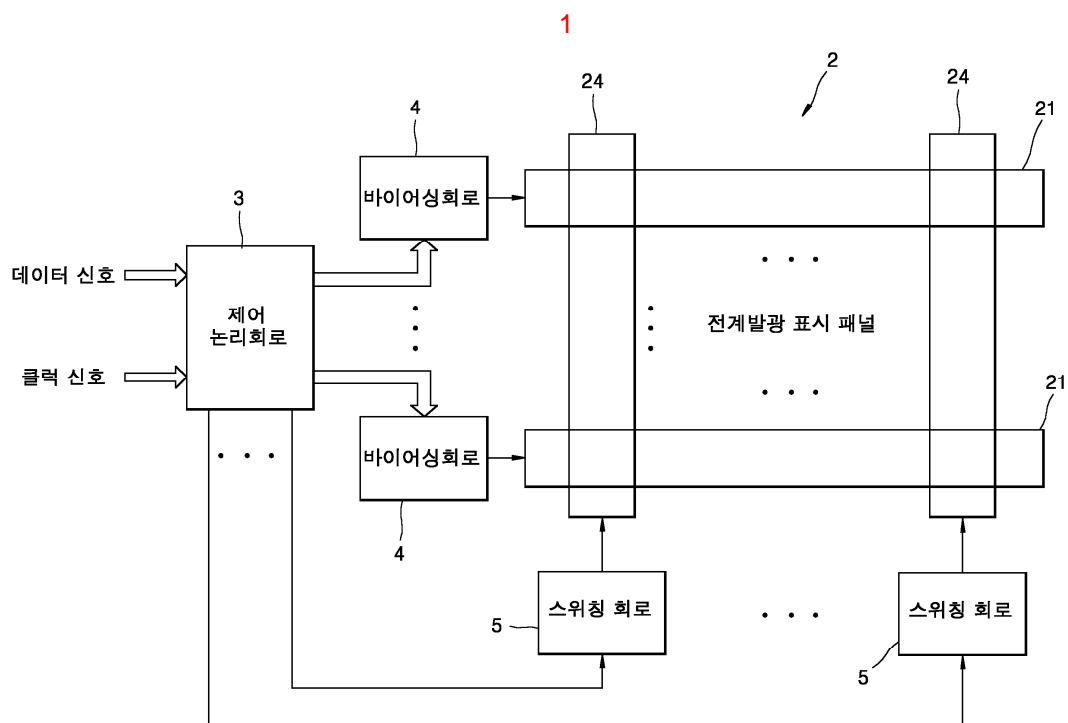
(再現性)

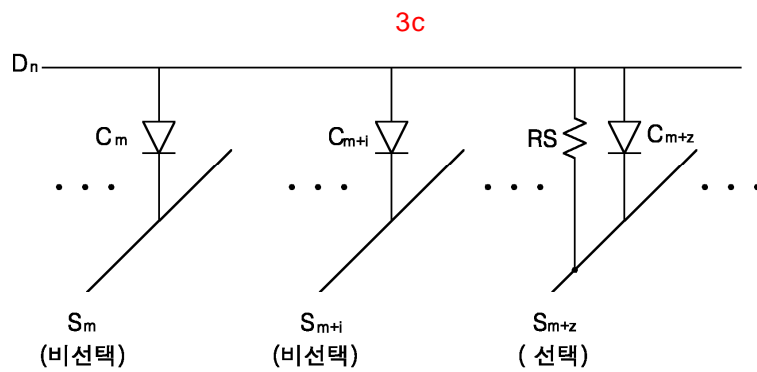
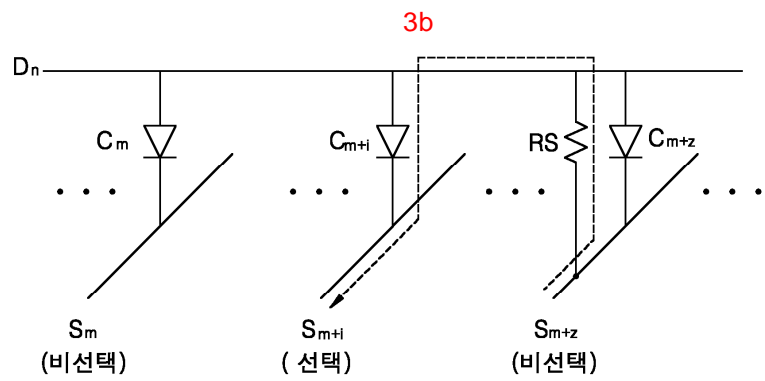
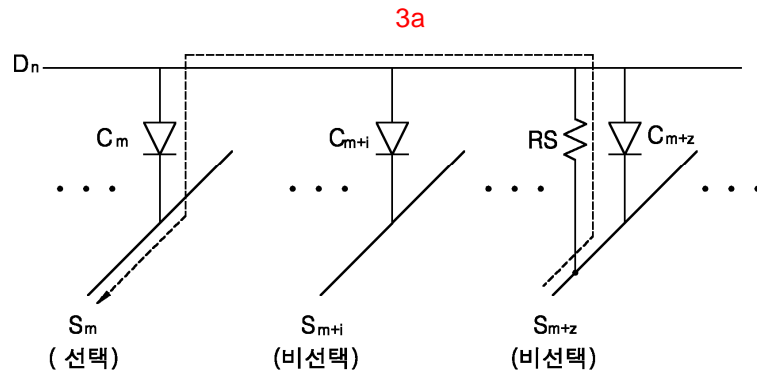
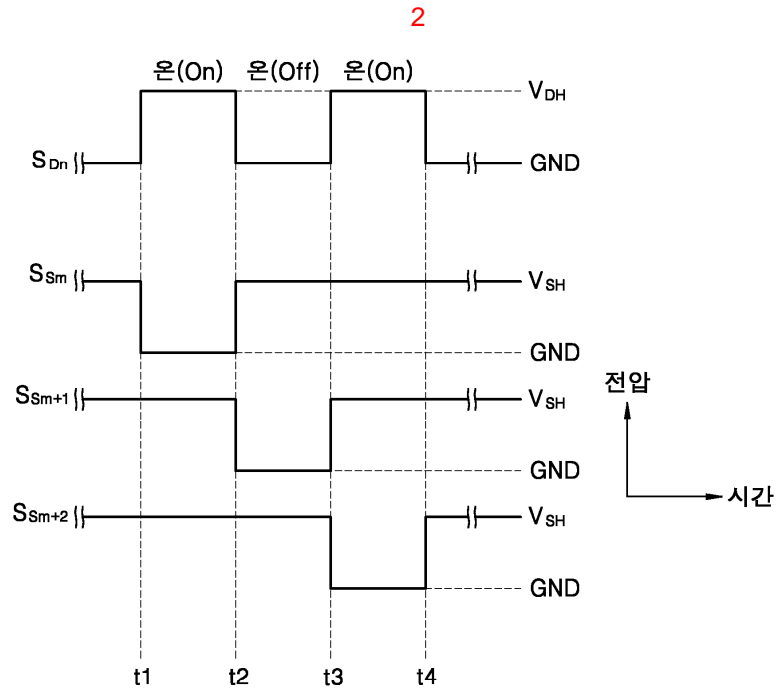
(57)

1.

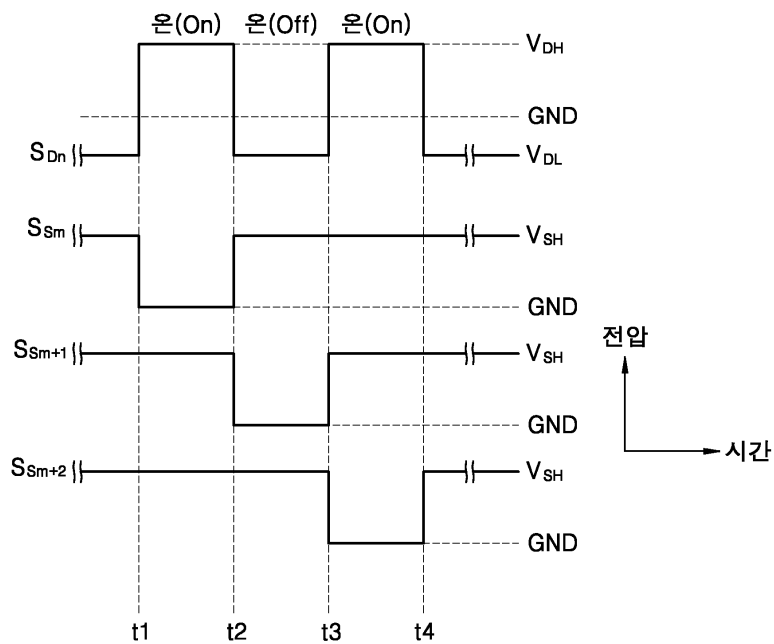
가

1
가 ,
3 가
4 가 ,
가 ,
가 .
2.
1 ,
1 , 4

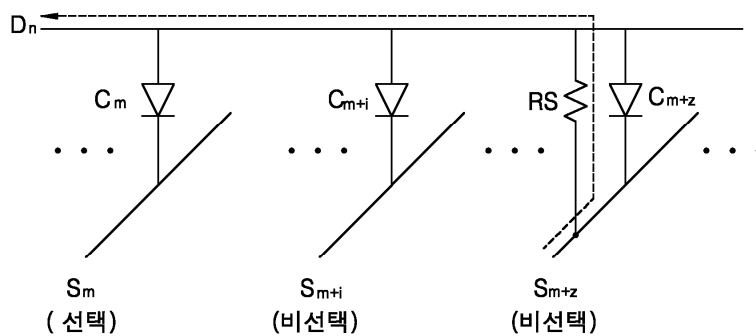




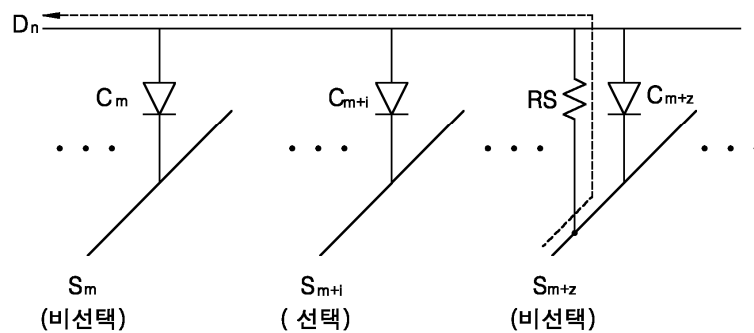
4

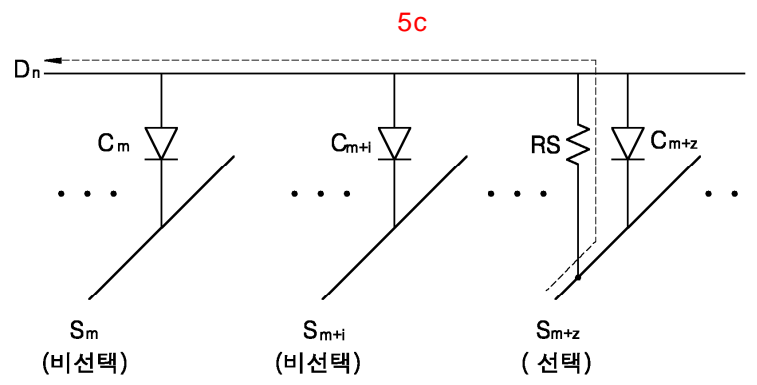


5a



5b





专利名称(译)	一种驱动电致发光显示板以防止短路影响的方法		
公开(公告)号	KR100446328B1	公开(公告)日	2004-08-30
申请号	KR1020020003715	申请日	2002-01-22
[标]申请(专利权)人(译)	三星LED		
申请(专利权)人(译)	三星OL策划有限公司		
当前申请(专利权)人(译)	三星OL策划有限公司		
[标]发明人	LEE JU WON		
发明人	LEE, JU WON		
IPC分类号	G09G3/30		
代理人(译)	LEE, YOUNG PIL 李, 杨HAE		
其他公开文献	KR1020030063549A		
外部链接	Espacenet		

摘要(译)

本发明涉及一种电致发光显示面板的驱动方法，其中电位的第二电压高于所有扫描电极线中第一电压的电位，第一电压施加在每个扫描电极线上，连续扫描并且未扫描被施加，并且低于第三电压的电位的电位的第四电压施加在数据电极线中，其中第三电压施加在与扫描的每个扫描电极线对应的数据电极线中并且被选中并且未被选中。这里，它低于在每个扫描电极线中施加的第一电压的电位的电位，其中连续扫描未被选择的数据电极线中施加的第四电压的电位。

