

(19) (KR)  
(12) (A)

(51) 。 Int. Cl.<sup>7</sup> (11) 10-2004-0010367  
H05B 33/00 (43) 2004 01 31

(21) 10-2003-0050919  
(22) 2003 07 24

(30) JP-P-2002-00216666 2002 07 25 (JP)

(71) 가 가 2 5 5

(72) 1495-6

8-41-7

가 1-501

1-56-1

(74)

:

(54) E L

(16) , SiO<sub>2</sub> EL (30) (20),  
가 EL , SiO<sub>2</sub>

1 .

2 .

< >

10 :

12 :

14 :

16 :

18 :

20 :

22 :

24 :

26 :

28 : 1

30 :

32 : 2

34 :

36 :

38 :

40 :

50 :

52 :

60 :

EL , .



1 ( ) (10) (10) (12) (12) EL

SiNx, SiO<sub>2</sub> 가 1 2 ,

2 TFT가 , 2 TFT

1 TFT EL

(12) , (14) , SiO

2, SiNx (16) Mo (16) (14)

SiNx, SiO<sub>2</sub> (18) (20) (1)

4) (22) (24) (20) (16) ,

(22), (24) (水分) (26) EL , ITO

(30) (28) ,

(30) 가 (24) (24) (30) (24)

(30) (32) 1 (28) 가

2 (32) (30) (34) (34) (32)

(34) (34) (30) (36), (38) (Al)

(40) (40) (LiF)

2 TFT가 , (24) EL 가 EL (30) ,

(30), (40) 가 ,

(12), (16), (20), (26) (10)

(28), 2 (32), (34), (40)

(10) (50)

(52) (10) (26)

(52) UV 가 (26)

(26) SiNx TEOS( )

(50)

1, 2 (28, 32) (10) (52) SiNx T

EOS (TFT) EL 가 ,

(26), (52), (50) EL (26)

SiNx가 ,

(12), (16), (20) TFT가

EL EL

(30) (10) 1 (28), (26) ,

(26) (30) 1

(28) (30)

, (10) TFT ,  
 (10) (26), 1 (28)  
 (30) ITO 1.9 , 1 (28) 1.7 ,  
 ( ) 1.9 SiO<sub>2</sub> 1.5 ,  
 SiO<sub>2</sub> (10) 1.6 1.9  
 , 2 가 (60) (10)  
 (60) (CrOx) (Cr) 2 (60) (10)  
 (60) EL  
 (60) (16), (20)  
 (60)  
 (60)  
 , 1 (28) 2 (32)  
 , 가  
 , 1 (28) 2 (32)  
 (SiNx), TEOS EL  
 , 1, 2 (28, 32)  
 (22), (24) Mo/Al/Mo 3  
 (22), (24) 가 ( )  
 , ITO (30) , ITO 가  
 , 2  
 (10) (10) (10)  
 ,  
 , 가  
 ,  
 ,  
 ,

(57)

1.

,

,

EL

,

2.

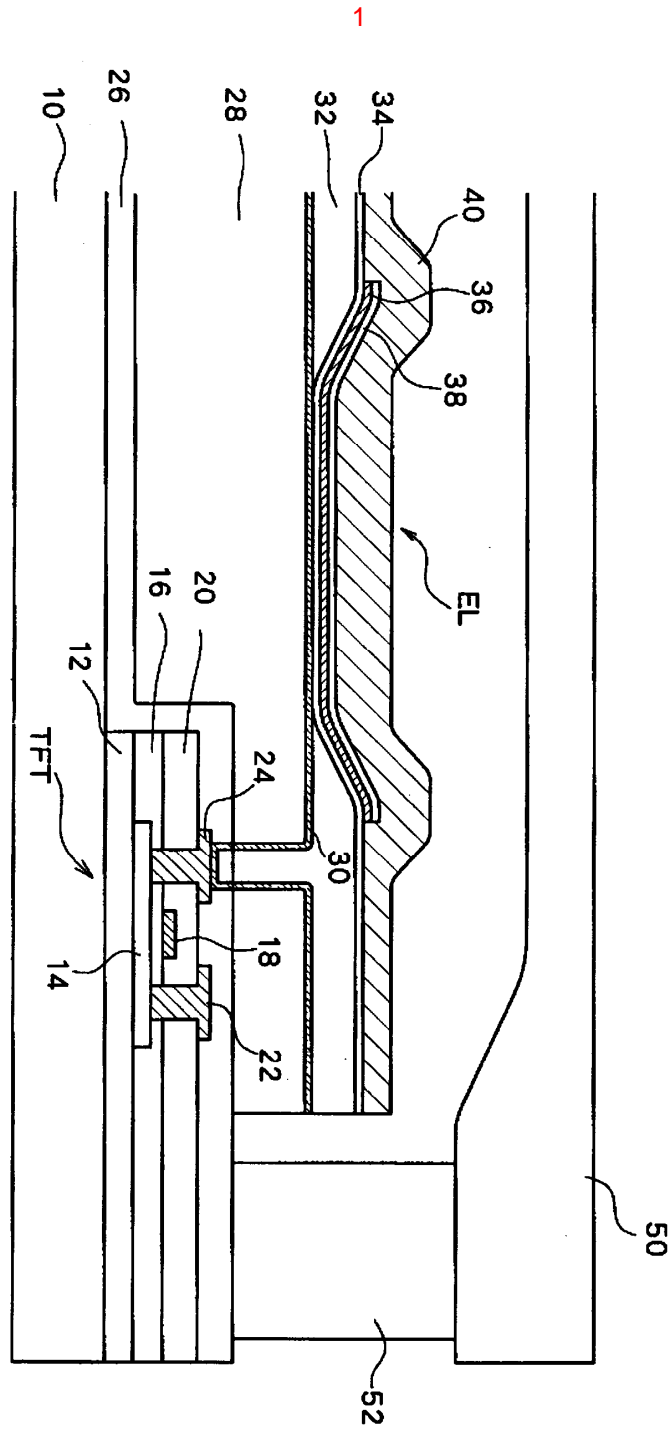
1

,

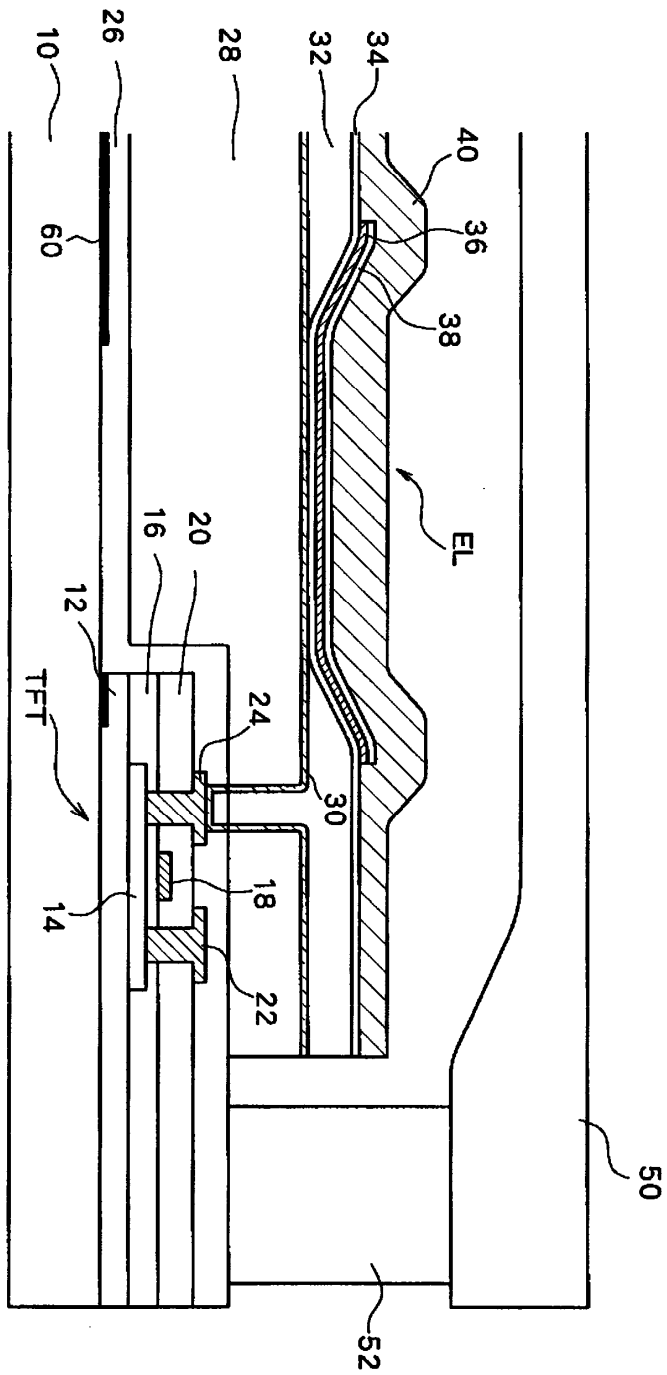
EL

,

.



2





专利名称(译)	有机EL显示装置		
公开(公告)号	<a href="#">KR1020040010367A</a>	公开(公告)日	2004-01-31
申请号	KR1020030050919	申请日	2003-07-24
[标]申请(专利权)人(译)	三洋电机株式会社 山洋电气株式会社		
申请(专利权)人(译)	三洋电机有限公司是分租		
当前申请(专利权)人(译)	三洋电机有限公司是分租		
[标]发明人	YONEDA KIYOSHI 요네다기요시 NISHIKAWA RYUJI 니시카와류지 SUZUKI KOJI 스즈끼고지 ICHIKAWA SHINJI 이찌카와신지		
发明人	요네다기요시 니시카와류지 스즈끼고지 이찌카와신지		
IPC分类号	H01L27/32 H01L51/52 H05B33/00		
CPC分类号	H01L27/3244 H01L51/5262 H01L51/5284 H01L27/3258 H01L27/3246 H01L51/5237		
代理人(译)	LEE , JUNG HEE CHANG, SOO KIL		
优先权	2002216666 2002-07-25 JP		
其他公开文献	KR100535855B1		
外部链接	<a href="#">Espacenet</a>		

# 摘要(译)

写入发光过程中的阻尼。在有机电致发光显示器的透明电极 ( 30 ) 的下方的层间绝缘膜 ( 20 ) 和栅极绝缘层 ( 16 ) 被去除。相对于具有该SiO<sub>2</sub>的不同折射率的膜,与这些膜中使用的SiO<sub>2</sub>膜相比,它相对不同。因此,这里发生了光衰减。通过在来自有机EL的光的通过部分处去除这些膜,可以减少光的衰减。栅极绝缘层,折射率,层间绝缘膜,透明电极。

