

(19)  
(12)

(KR)  
(A)

(51) 。 Int. Cl.<sup>7</sup>  
H05B 33/04

(11)  
(43)

2003-0084663  
2003 11 01

(21) 10-2003-0025358  
(22) 2003 04 22

(30) JP-P-2002-00122114 2002 04 24 (JP)

(71) 가 가 2 5 5

(72) 가 2-72-106

가 2-11

(74)

:

(54)

(Electro Luminescence, EL) 가 1 , 2  
, 1 2 가 EL .  
EL (101) 1 (100) , 1 (100) (150) 2  
(200) , 2 (200) (210) , (210)  
(211) .

2

, , ,

1 1 .

2 1 A-A' .  
 3 1 .  
 4 1 .  
 5 2 .  
 6 2 .  
 7 EL .  
 8 EL .  
 9 .  
 10 .

< >

100 : 1

101 : EL

102 : N<sub>2</sub>가

150 :

200 : 2

201 :

210 :

211 :

212 :

213 :

, (Electro Luminescence, 'EL' ) ,

, EL 가, CRT LCD .

EL , EL , 가  
 가 9 EL

1 (70) , EL (71)가 가 1 (70) ,  
 (75) (81, (82) ) 2 (80) , 2 (80) ,  
 (81)

L (71) (81) , EL (71) , (82) EL (71) , (82) E

L , 10 , 1 (70) 가 가 , E  
 ( ) , EL  
 (71)가 , 가 , (82) , EL (71)가 (82) EL  
 , 2 (80) 가 , EL (71)가  
 , EL EL

1 , 1 2 , 2  
 ,  
 1 , 1 2 , 2

[ ]

( 1 )

1 1 . 2 , 1 , A-A'

1 ( , 100) , EL (101)가 가 EL (101)가 , 0.  
 7mm , 가

2 (200) , 1 (100) , 0.7mm  
 2 (200) , (201, ' )  
 (201) 0.3mm

(201) (210) (210) ,  
 , UV 가 ; (201)

(210) , (211) (211) ,  
 (PET)

(211) 3 , (212)  
 (210) ,



8(a) , 'a-Si ' ) CVD , a-Si (10) , ( , 'p-Si ' ) , (33) , SiO<sub>2</sub> , SiN (31) (32) , Cr, Mo (52) , EL Al (51) Al (53) .

(15) , (32) (33) , SiO<sub>2</sub> , SiN SiO<sub>2</sub> (36) , (33d) Al (17)

EL TFT 2 TFT(40) 8(b) , , (10) , a-Si

(43), (12) Cr, Mo (41) , (43) (43c) , (43c) (43s), (43d) , (15) , (12) (43) , SiO<sub>2</sub> , SiN SiO<sub>2</sub> 가 (53) , (43d) (17) (17)

1) ITO (17) (43s) EL (61) (17) (43s) (6)

EL (60) ITO(Indium Tin Oxide) (61), MTDATA(4, 4-bis(3-methyl phenyl phenylamino)biphenyl) 1 , TPD(4, 4, 4-tris(3-methylphenyl phenylamino)triphe nylamine) 2 (62), (Quinacridone) Be bq2(10- [h] (quinolinol)- ) (63) Bebq2 (64), (65) ,

(66) (17) 2 (66) , (61) , 2

EL (60) , (61) , (65) 가 가 (61) 가

EL 가 1 ( ) , EL 2 , 1 2 , EL 가 (101) 가 , 가 ,

(57)

1. 1 ,
- 1 2 ,
- 2

1 2. ,

1 3. 2 ,

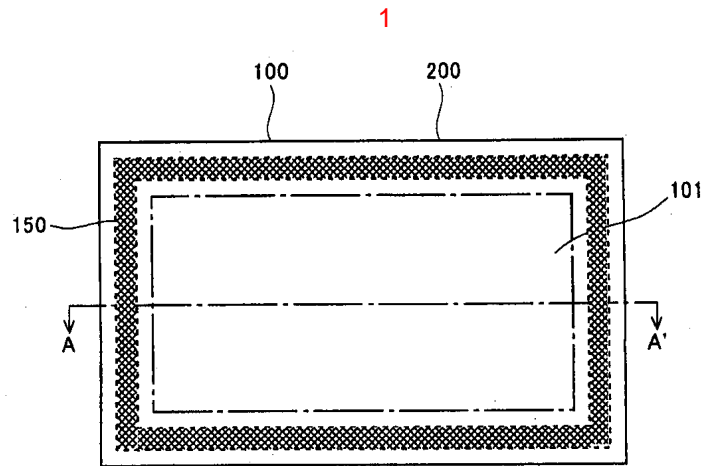
1 4. ,  
2

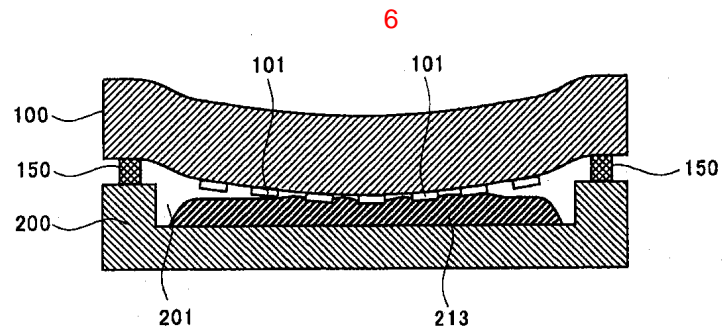
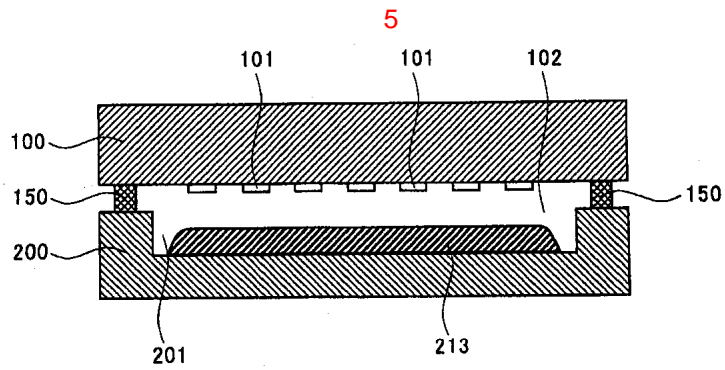
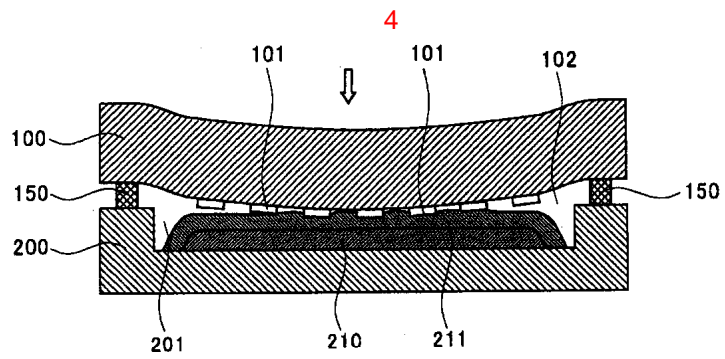
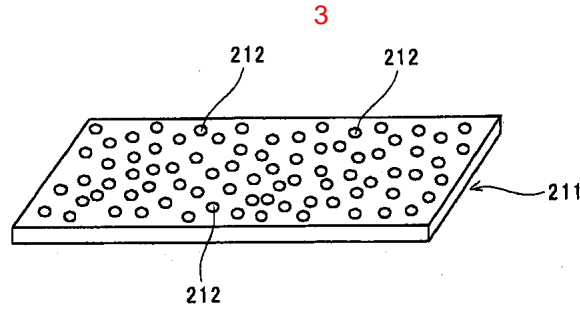
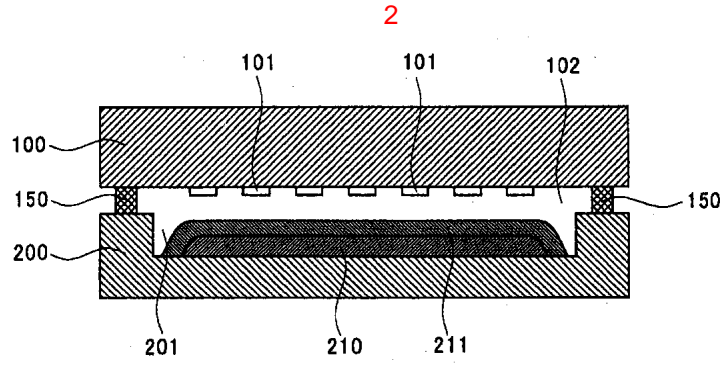
5. 1 ,

1 2 ,  
2

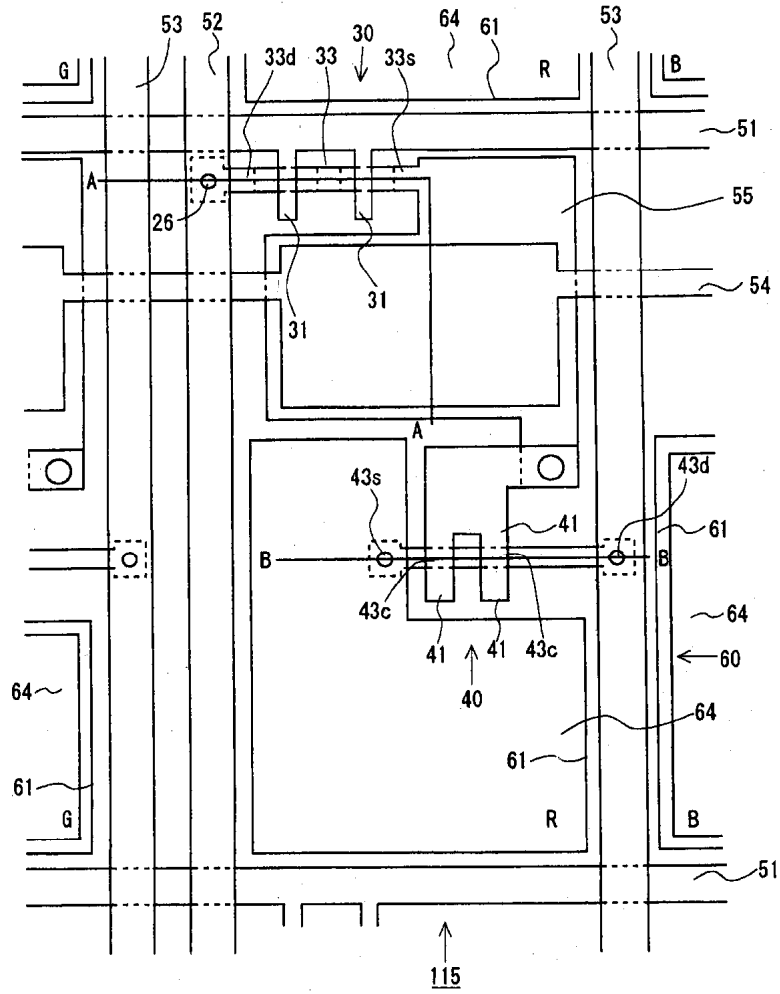
5 6. ,  
가 20 %

6 7. ,  
UV

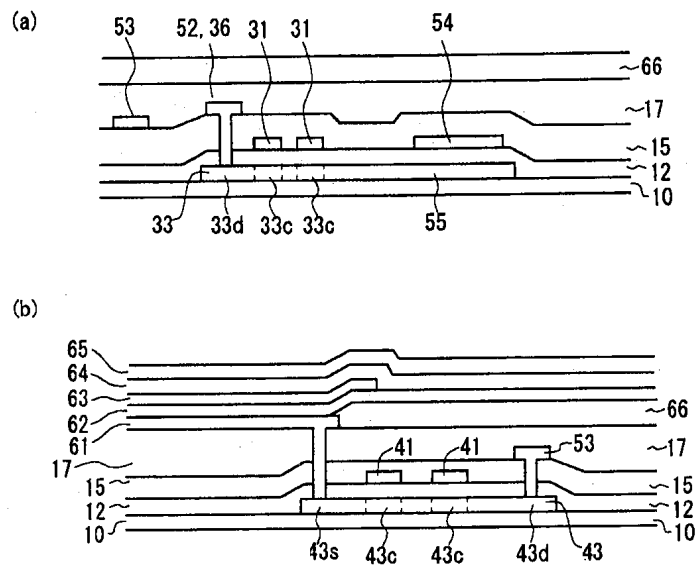


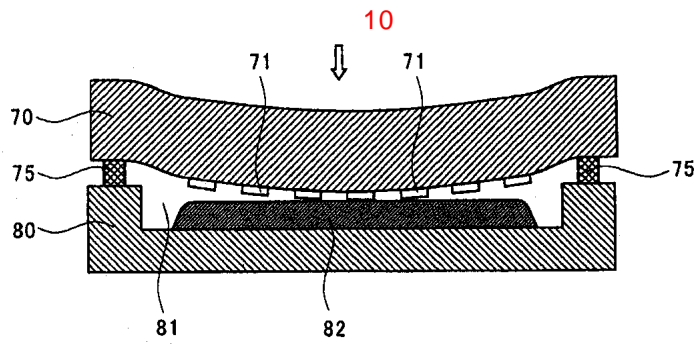
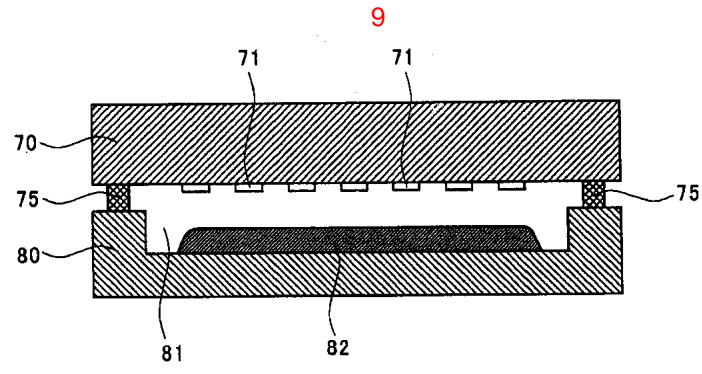


7



8





专利名称(译)	电致发光显示器		
公开(公告)号	<a href="#">KR1020030084663A</a>	公开(公告)日	2003-11-01
申请号	KR1020030025358	申请日	2003-04-22
[标]申请(专利权)人(译)	三洋电机株式会社 山洋电气株式会社		
申请(专利权)人(译)	三洋电机有限公司是分租		
当前申请(专利权)人(译)	三洋电机有限公司是分租		
[标]发明人	SASATANI TORU 사사따니도루 OMURA TETSUJI 오무라데쯔지		
发明人	사사따니도루 오무라데쯔지		
IPC分类号	H05B33/04 H01L51/50 H01L51/52 H01L27/32		
CPC分类号	H01L27/3244 H01L51/5237 H01L51/5259		
代理人(译)	LEE, JUNG HEE CHU, 晟敏		
优先权	2002122114 2002-04-24 JP		
其他公开文献	KR100545956B1		
外部链接	<a href="#">Espacenet</a>		

摘要(译)

一种密封结构，其中形成有电致发光 ( EL ) 元件的第一玻璃基板和用于盖的第二玻璃基板接合的特征在于，当外力施加到第一玻璃基板或第二玻璃基板时，EL元件破裂待预防。第一玻璃基板100，在其表面上设置有EL元件101，第二玻璃基板200，其附接有第一玻璃基板100和真实树脂150，并且应力缓冲层211覆盖干燥剂层210的表面。应力缓冲层211形成在干燥剂层210的表面上，2 指数方面 电致发光元件，干燥剂层，应力缓冲层，密封结构

