

(19)  
(12)

(KR)  
(A)

(51) 。 Int. Cl.<sup>7</sup>  
G02F 1/133

(11)  
(43)

10-2004-0066294  
2004 07 27

(21)

10-2003-0003314

(22)

2003 01 17

(71)

.

20

(72)

642-3

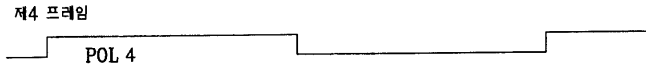
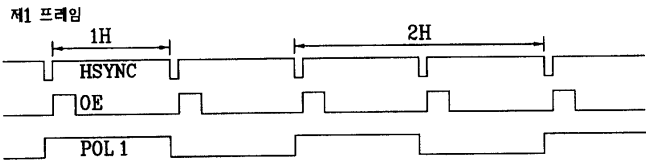
(74)

:

(54)

,

.



(Quad) , RGGB, (Inversion), ,

- 1a 1d .
- 2 (quad type) .
- 3 2 A , IC .
- 4 IC 가 .
- 5a 5b .
- 6a 6c 5a .
- 7a 7d .
- 8a 8d .
- 9a 9d .

POL 1 : 1            POL 2 : 2

POL 3 : 3            POL 4 : 4

,            RGGB(red, green, green, blue)            가            (quad)

가            (AMLCD)            ,

,            (scanning signal)            ,

,            ,            가

,            (sealant)

,            가            가            ,            가            (gray level)

(frame)            가            가            가

e)            가            (inversion)            (frame),            (column),            (lin  
(dot inversion)            4가

1a            1d

1a            ,            가            1b            가            ,  
(            )

,            1c            ,            (가            )

,            1d            ,

(cross-talk)

(flicker)

2 (quad type)

2, 가 (11) 10  
 $24 \times 1024$  (13) 가 , 1,  
 2, (10) , (10)  
 IC(15) , 256  
 (13) 가 IC(17) 128

가 ,  $1024 \times 1024$  (10) RGGB(red, green, green, blue)  
 가 IC(17) ,  $1024 \times 1024$  (10) IC  
 (15) IC(17) 1024

가 , 384 IC(17) 4 1024 (13)  
 IC(17) 384 256 TCP( ) 256  
 256

3 2 A , IC  
 3 , 4 384 IC(311) IC 128 (floati  
 ng)

IC 256 , 1 384  
 2 , 5 , 8 , 11 ....  
 , 1 , 3,4 6,7 ....  
 ,  $3n-1$  가 가  $3n-1$   
 , IC  $3n-2$   $3n$  가  
 4 IC 가  
 4 , IC (1H)  
 1 (POL 1) , 1 (POL 1)  
 2 (POL 2)  
 1 2 (POL 1, POL 2)  
 5

5a 5b ,  
 1 2 IC( 2 15) 가 (1H)  
 (POL 1, POL 2) 가 ,  
 , 5a 6a 6c  
 ,  
 ,  
 ,  
 1 2  
 (dim)

3

•

1, 2, 가 , 1, 2, 가 ,

, , 1, 2, 가

가 가 , 1 2

1, 2, 가 , .

가 .

가 . 가

[illegible]

128, 가, , 1, 2, 1024×1024 가 IC, 256, 가

, IC IC , 가

, 1024×1024 , 1024×1024 1024 .

RGGB(red, green, green, blue) IC IC

가

IC 4 1024 256 , 128 IC( (floating)

1 384 1 , 3,4 6,7 ....  
2 , 5 , 8 , 11 ....

$$, 3n-1 \quad \text{가} \quad \text{가} \quad .$$

, IC 3n-2 3n 가 .  
 .  
 7a 7d , 8a 8d .  
 , 7a 8a , 2 , (-) 가 가 1 (+)  
 가 가 .  
 , 1 가 (+) , 2 1 (PO  
 가 L 1) (-) IC( ) .  
 , 7b 8b , , 1, 2, 가  
 (-) .  
 , (2H) 2 (POL 2)  
 , 1, 2, 가 (-) .  
 , 가 2 (POL 2) 1 (POL 1)  
 가 .  
 2 , 7c 8c , 가 가 1 (-) 가 가 ,  
 (+) 가 가 가 .  
 가 , (1H) 3 (POL 3)  
 IC .  
 , 7d 8d , , 1, 2, 가  
 (+) .  
 , (+) IC (2H) 4 (POL 4)  
 .  
 , / , / '1H' '2H' ,  
 .  
 9a 9d .  
 9a 9d , 가  
 , .  
 , .  
 , 가 .  
 2 가 1

(57)

1.

, 1, 2,  
 ,  
 1 2 가 가  
 ,  
 , 1, 2, 가 .

2.

1 ,  
 가 가 , 1 , 2  
 .

3.

1 ,  
 , 1, 2, 가 ,  
 .

4.

1 ,  
 가 .

5.

1 ,  
 가 가 .

6.

, 1, 2,  
 ,  
 1 2 가 ,  
 , 1, 2, 가 ,  
 1 2 가 ,  
 , 1, 2, 가 .

1a

+	+	+	+
+	+	+	+
+	+	+	+
+	+	+	+

-	-	-	-
-	-	-	-
-	-	-	-
-	-	-	-

1b

+	-	+	-
+	-	+	-
+	-	+	-
+	-	+	-

-	+	-	+
-	+	-	+
-	+	-	+
-	+	-	+

1c

+	+	+	+
-	-	-	-
+	+	+	+
-	-	-	-

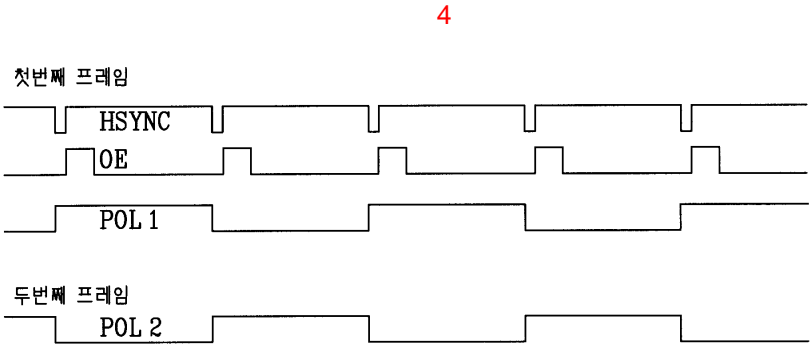
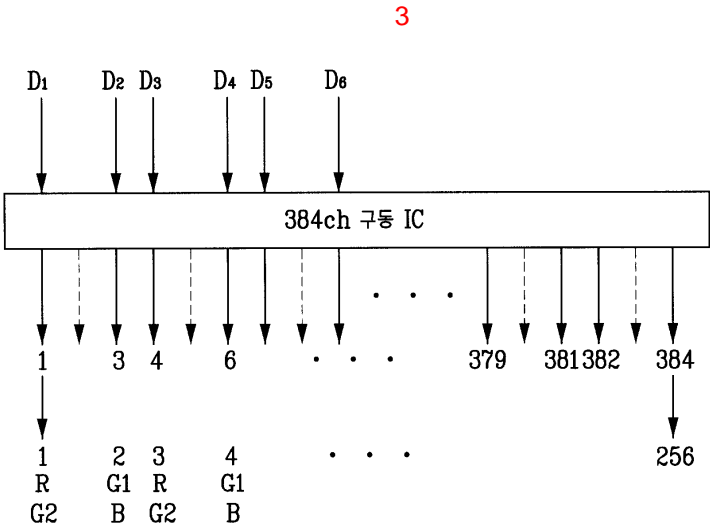
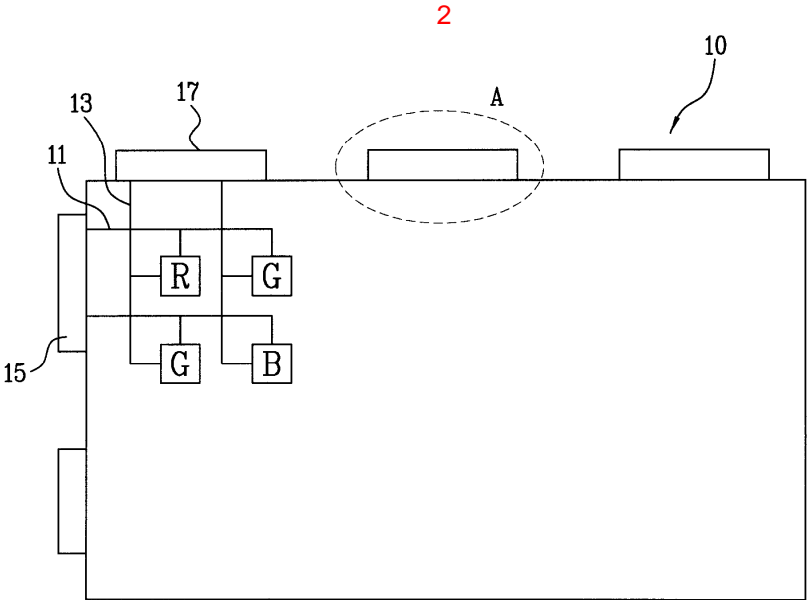
-	-	-	-
+	+	+	+
-	-	-	-
+	+	+	+

1d

+	-	+	-
-	+	-	+
+	-	+	-
-	+	-	+

-	+	-	+
+	-	+	-
-	+	-	+
+	-	+	-





5a

+	+	-	-	+	+	-	-
-		+		-		+	
+	+	-	-	+	+	-	-
-		+		-		+	
+	+	-	-	+	+	-	-
-		+		-		+	
+	+	-	-	+	+	-	-
-		+		-		+	

5b

-	-	+	+	-	-	+	+
+		-		+		-	
-	-	+	+	-	-	+	+
+		-		+		-	
-	-	+	+	-	-	+	+
+		-		+		-	
-	-	+	+	-	-	+	+
+		-		+		-	

6a

+		-		+		-	
+		-		+		-	
+		-		+		-	
+		-		+		-	

6b

	+		-		+		-
-		+		-		+	
	+		-		+		-
-		+		-		+	
	+		-		+		-
-		+		-		+	
	+		-		+		-
-		+		-		+	

6c


7a

+	+	-	-	+	+	-	-
-		+		-		+	
+	+	-	-	+	+	-	-
-		+		-		+	
+	+	-	-	+	+	-	-
-		+		-		+	
+	+	-	-	+	+	-	-
-		+		-		+	

7b

-	-	+	+	-	-	+	+
-		+		-		+	
+	+	-	-	+	+	-	-
+		-		+		-	
-	-	+	+	-	-	+	+
-		+		-		+	
+	+	-	-	+	+	-	-
+		-		+		-	

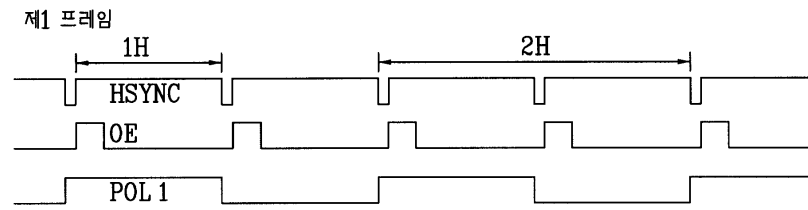
7c

-	-	+	+	-	-	+	+
+		-		+		-	
-	-	+	+	-	-	+	+
+		-		+		-	
-	-	+	+	-	-	+	+
+		-		+		-	
-	-	+	+	-	-	+	+
+		-		+		-	

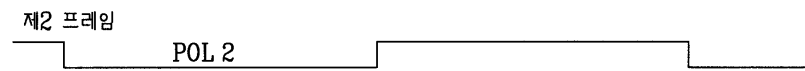
7d

+	+	-	-	+	+	-	-
+		-		+		-	
-	-	+	+	-	-	+	+
-		+		-		+	
+	+	-	-	+	+	-	-
+		-		+		-	
-	-	+	+	-	-	+	+
-		+		-		+	

8a



8b



8c



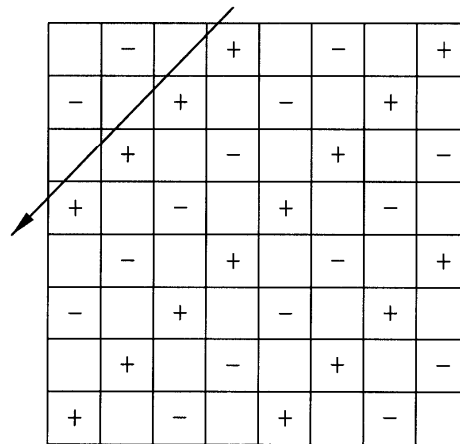
8d



9a

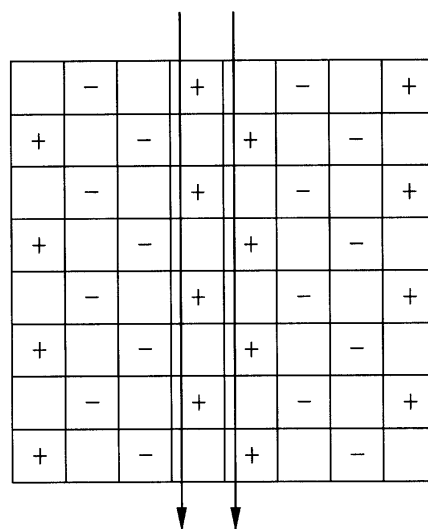
	+		-		+		-
-		+		-		+	
	+		-		+		-
-		+		-		+	
	+		-		+		-
-		+		-		+	
	+		-		+		-
-		+		-		+	

9b



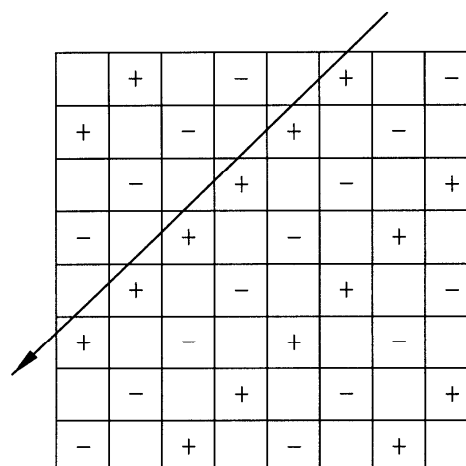
	-		+		-		+	
-		+		-		+		
	+		-		+		-	
+		-		+		-		
	-		+		-		+	
-		+		-		+		
	+		-		+		-	
+		-		+		-		

9c



	-		+		-		+	
+		-		+		-		
	-		+		-		+	
+		-		+		-		
	-		+		-		+	
+		-		+		-		
	-		+		-		+	
+		-		+		-		

9d



	+		-		+		-	
+		-		+		-		
	-		+		-		+	
-		+		-		+		
	+		-		+		-	
+		-		+		-		
	-		+		-		+	
-		+		-		+		

专利名称(译)	驱动液晶显示装置的方法		
公开(公告)号	<a href="#">KR1020040066294A</a>	公开(公告)日	2004-07-27
申请号	KR1020030003314	申请日	2003-01-17
[标]申请(专利权)人(译)	乐金显示有限公司		
申请(专利权)人(译)	LG显示器有限公司		
当前申请(专利权)人(译)	LG显示器有限公司		
[标]发明人	SO CHANGSOB 소창섭		
发明人	소창섭		
IPC分类号	G02F1/133		
代理人(译)	金勇 新昌		
外部链接	<a href="#">Espacenet</a>		

#### 摘要(译)

本发明涉及一种驱动液晶显示装置的方法，以及根据本发明的驱动液晶显示装置的方法，是一种驱动液晶显示装置的方法，其中子像素和组像素在垂直方向和对角线方向上顺序交替可以防止垂直方向上的调光现象。指数方面 四类型，RGGB，反转，子像素，组像素

