

(19)  
(12)(KR)  
(A)(51) 。 Int. Cl. <sup>7</sup>  
G02F 1/133(11)  
(43)2002 - 0085645  
2002 11 16(21) 10 - 2001 - 0025255  
(22) 2001 05 09

(71) 20 LG

(72) 2 334 101 - 907

(74) :

(54)

1

2

< >

10: 14:

20: 30:

40:

,

.

,

, TV,

,

가

.

가

,

가

.

,

,

,

,

,

,

가

.

,

가

가

.

,

가

.

,

,

,

,

1 , 2

(11)

(10) , (10)

(30) , (10)

(40) , (30) (40) (10)

(20)

(10) (11) (12) (12)

(C1, C2, C3, C4, C5) (13) (L1) 가

(14)

(30) (C6) (20)

(31)

(30) AC300V 20 - 30kHz 가

(40) (D3, D4, D5, D6) (L2, L3)

(C7, C8, C9, C10, C11, C12, C13) (R2, R3, R4, R5) (41)

(20) (42)

(40) AC5V

(20) (40) (30) (10)

(11) (12)

C6) (L1) (13) (C1, C2, C3, C4, C5, 가

(14)

(20) (30) (40)

(30)

(40)

가 . , 가

(57)

1.

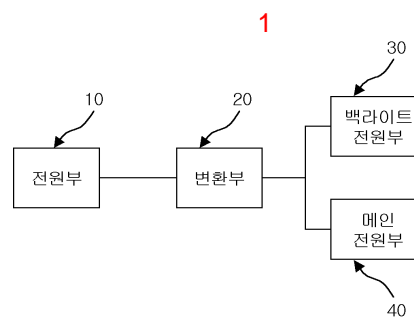
;

;

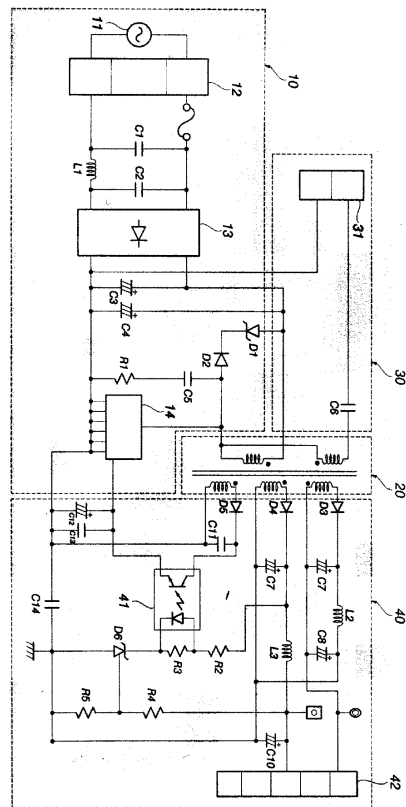
;

2.

1 ,



2



专利名称(译)	用于液晶显示器的背光驱动装置		
公开(公告)号	<a href="#">KR1020020085645A</a>	公开(公告)日	2002-11-16
申请号	KR1020010025255	申请日	2001-05-09
申请(专利权)人(译)	LG电子公司		
当前申请(专利权)人(译)	LG电子公司		
[标]发明人	HAN GYEONGHAE		
发明人	HAN,GYEONGHAE		
IPC分类号	G02F1/133		
代理人(译)	PARK , BYUNG CHANG		
外部链接	<a href="#">Espacenet</a>		

#### 摘要(译)

本发明包括电源单元，该电源单元将根据液晶显示器的标准将作为本发明提供的用于液晶显示器的背光驱动装置的AC电源从外部转换为电源，背光电源将通过电源单元供应的电力供应到液晶显示器的背光的部分，以及主电供应器，其将通过电源单元供应的电力供应到控制液晶显示器和背光电源部分的控制单元。转换部分将供应的电源单元的电源容量转换成主电源。并且它具有这样的效果：当从外部通过电源单元供应的电力供应到主电源和背光电源部分时，转换部分以两种或更多种方式使用。通过这种方式，它使配置简单，并且功率具有价格竞争力。电源单元，背光电源部分，主电源，转换部分。

