

(19)
(12)(KR)
(A)(51) 。 Int. Cl. ⁷
G09G 3/36(11)
(43)2002 - 0039091
2002 05 25(21) 10 - 2000 - 0068991
(22) 2000 11 20

(71)

575

(72)

2 3 701

(74)

:

(54)

가 .

, ,
, 가
, 가
, .

, 가 AC

.

3

, , ,

1 가 .

2 가 .

3 가 .

4 가 .

(cathode ray tube: CRT)
가 .

(liquid crystal display: LCD)

LCD (electric field) 가 ,

LCD 가 , LCD
가 1 .

1 , 가 가 가
(thin film transistor: TFT) , TFT
(Vcom) (C_{LC}) , TFT
(Cst) .

가 가 TFT가 , TFT
() 가 , 가 (Vcom) , V
LC (t) 가 (1 가 (C_{LC})) 가 , 1
(Cst) 가 (Vp) (Vp) 1 .
(+)

2 (Vcom)
(C_{LC}) 가

가 , 가 ()
가 .

가 $VH+$ $VL-$
가 가

가

가

가
AC

가

가

3

가

1 3

TFT

TFT

()

가

(Vcom)
(Cst)

(C

3
LC) 가

가

,

,

3
om2 Vcom1

TFT

가

(+)가

(Vcom) Vc

(-)가

() 가 가 , , .

가 , 가 V_H V_L , V_{com2} V_L 가 .

V_{com1} ($V_{com1} > V_{com2}$), 가 V_L 가 . , V 가 .

V_L . V_{com2}

V_{com1} 가 V_H V_{com2} V_L

가 .

() 가 가

(V_{com1}, V_{com2}) 가 가

4 가 .

4 (a) , (V_{com}) 가

가 4 (b) , AC 가

가 AC

(57)

1.

가

가

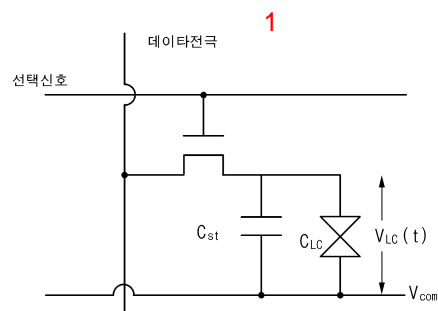
2.

1

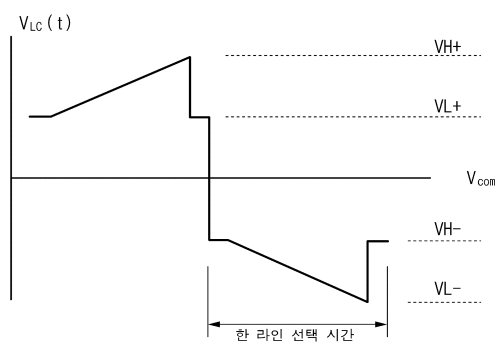
3.

1

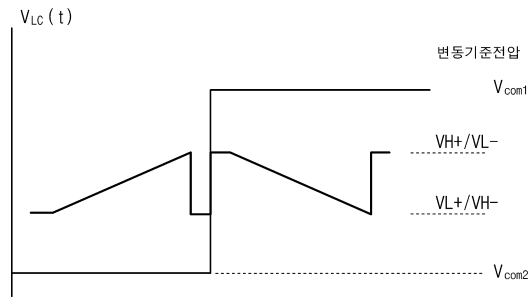
가



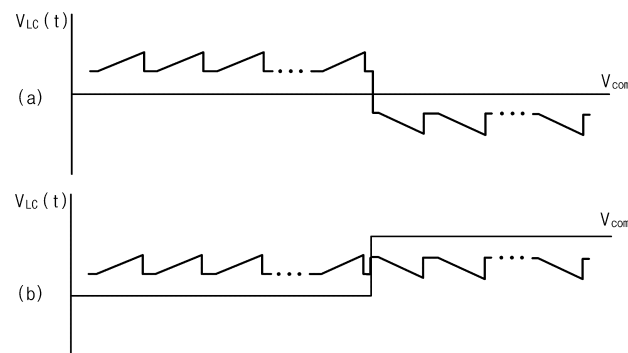
2



3



4



专利名称(译)	使用可变参考电压的平板显示器驱动器		
公开(公告)号	KR1020020039091A	公开(公告)日	2002-05-25
申请号	KR1020000068991	申请日	2000-11-20
申请(专利权)人(译)	三星SD眼有限公司		
当前申请(专利权)人(译)	三星SD眼有限公司		
[标]发明人	YOON JUNGHWAN 윤정환		
发明人	윤정환		
IPC分类号	G09G3/36		
代理人(译)	您是我的专利和法律公司		
外部链接	Espacenet		

摘要(译)

公开了一种使用替代公共电压的平板显示器驱动装置。根据本发明，液晶面板通过至少一条传送扫描信号的栅极线和至少一条数据线形成在相应的包围区域中，该数据线与栅极线绝缘，同时传送数据电压并交叉和栅极线和数据线。并且，关于施加到各个栅极线的图像信号的参考电压和具有连接到参考电压产生部分的一端中的数据线的开关元件的矩阵的形式是包括至少一个像素的像素被周期性地改变。改变的参考电压输出到像素的另一端。因此，可以通过操作参考电压的可变性来软化关于用于AC反转的宽范围的模拟信号的要求规范。液晶，参考电压，变化，显示。

