

(19) (KR)
(12) (A)

(51) 。 Int. Cl.⁷ (11) 10-2004-0077290
G02F 1/1335 (43) 2004 09 04

(21) 10-2003-0012795
(22) 2003 02 28

(71) 416

(72) 4 105 711

708 2301

1168 5 505 206

(74) :

(54)

1 ; 1 ; 2 ; 2
, , , ; .

1
, YCM, ,

1 ,
2a , ,
2b , ,

3a	3c
.	
<	
110 ; 1	190 ;
210 ; 2	220 ;
230Y ;	230C ;
230M ;	270 ;

가

(dot)가
· , (R), (G), (B) 가
· 가
· R, G, B 3 2
33%
·
· 가 가 가

가 .

가

가

가

1 1 가

1 (190) 1 (190) ITO (indium-tin-oxide) 1 (110) 1 (110) IZO (indium-zinc-oxide)

, (190) 2 (210) , 1 (110)
 , 1 (110) 2 (210)

2 (210) (220)가 (220)
 (A, B, C)

(220) (yellow filter)(230Y), (cyan filter)(230C), (magenta filter)(230M) 3가 (230)가 (230) (220) (230) (220)
 (220) (230) 2 (210)

가 (), 가 , 가

가 (230Y) (230C)
 , (230M)

(Y), (C), (M) (R), (G), (B)

, 가 R, G, B Y, C, M 가

R G Y , G B C , B R M
 , R, G B W(white) , R, G, B

, Y C G , C M B , M Y R
 , Y, C M W(white) , Y, C, M

2a 2b , , ,

2a , 가 R R , G B
 , R

B B , R G ,

B

Y, B, G, 2b, R, B, 가, R, G, R, G

가, G, B, C, R, ,

가, R, B, M, G, ,

(210) (220) (230) (270) . 1 (110) 2 (

(3)가 .

R, G, B 3가 .

R, G, B 33% 3 2

3 , 가 1 (230Y), (230C), (230M) 66% R, G, B 가 .

가

(230) ,

, 3a (230M) (230Y) (C) M (A) Y가 Y M (D)

)가 R . (K) .

, 3b (230C) (230Y) (B) C가 (A) Y C Y가 (D)가

G .

, 3c (230M) (230C) (C) M (B) C가 C M (D)

)가 B .

, R, G, B 3가 가 가 2 가 .

가 가 가

, .

, 3가 .

(57)

1.
1 ;
1 ;

2 ;

2 , ;

,

,

.

2.

1 ,

,

,

.

3.

1 ; 1
; 2

;

2

,

;

,

,

,

,

,

.

4.

3 ,

가

.

5.

3 ,

가

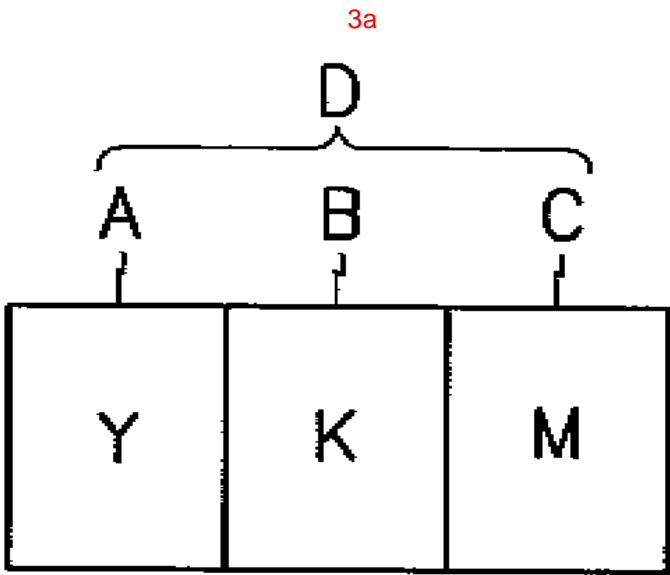
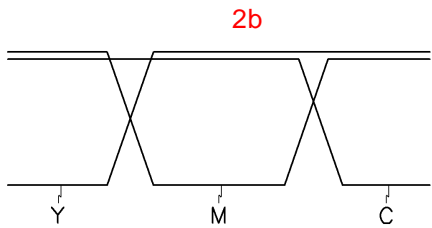
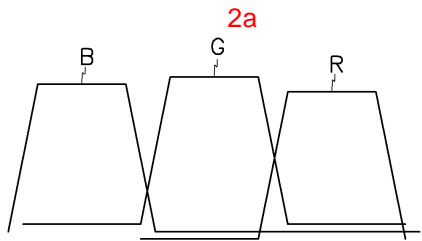
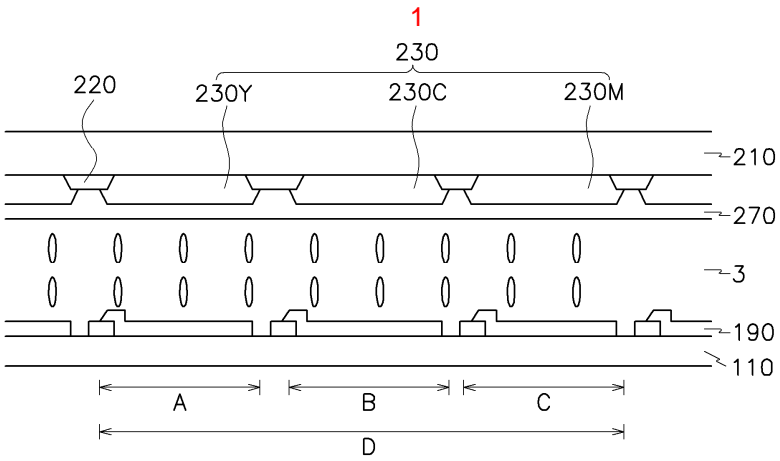
.

6.

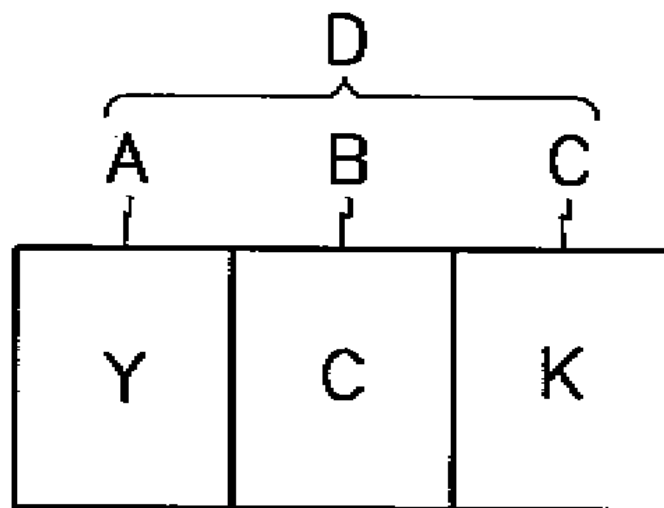
3 ,

가

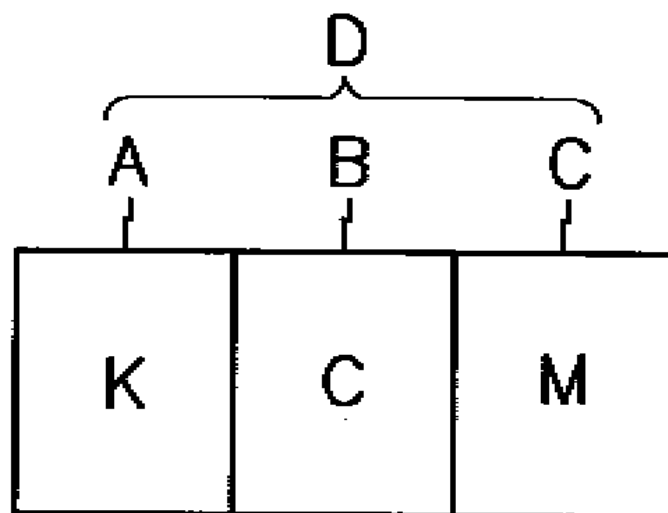
.



3b



3c



专利名称(译)	液晶显示器及其驱动方法		
公开(公告)号	KR1020040077290A	公开(公告)日	2004-09-04
申请号	KR1020030012795	申请日	2003-02-28
[标]申请(专利权)人(译)	三星电子株式会社		
申请(专利权)人(译)	三星电子有限公司		
当前申请(专利权)人(译)	三星电子有限公司		
[标]发明人	CHOO KYOSEOP 추교섭 SONG JUNHO 송준호 KIM HYUNGGUEL 김형걸		
发明人	추교섭 송준호 김형걸		
IPC分类号	G02F1/1335		
外部链接	Espacenet		

摘要(译)

液晶显示器包括第一基板;像素电极形成在第一基板上;所述第二基板,所述间隙与所述像素电极隔开并预定,并位于所述上部;形成在第二基板上的黑矩阵和滤色器;滤色器是黄色滤色器,青色滤色器和品红色滤光器包括形成在公共电极:像素电极和公共电极之间的液晶层。滤色片, YCM, 减色混合色, 亮度。

