

(19) (KR)
(12) (A)

| | | | |
|---|-----------------|--------------|-------------------------------|
| (51) 。 Int. Cl. ⁷ G02F 1/1335 | | (11) (43) | 10-2005-0003687 2005 01 12 |
| (21) | 10-2003-0045100 | | |
| (22) | 2003 07 04 | | |
| (71) | . | 20 | |
| (72) | | 3 1049-1 | 401 |
| | | | 308 502 |
| (74) | : | | |
| (54) | | | |

가 , 가 CLC(Cholesteric Liquid Crystal) ,
CLC / 가 ,
가 .

2

1a, 1b , 1a , 1b 1a I-
I .
2 1 CLC .
3a, 3b 2 CLC .
< >

110 : 1 112 : CCF
112a, 112b : 1, 2 CCF

114 : 116 : 1
120 : CLC 150 : 2
152 : 154 : 1
156 : 158 : 2
160 : 162 : 2
164 : 170 :

ane Switching type) (Liquid Crystal Display Device) , CLC (In-PI
가 가
가
(AM-LCD ; Active Matrix LCD ,)가 가
가
가
1a, 1b , 1a , 1b 1a I-
1a , (12) (22) , (12) (
22) (T)가 , (12) (22) 1 (
28) (P) , 1 (28) (22) (12) (30)
(30) 2 (32)
(12) (14) , (14) (16)
(22) , (30)
1b , 1a ,

(16) , 1, 2 (10, 50) , 1 (16) (10) (18)
(16) (30) 2 (34) .
(60) 2 (50) (52) , (52) 2 (34)
(74)가 1, 2 (70, 72) , 1 (70)
(16) (30) (36)가 , (36) (60)
가 .
, / / / 80 ~ 85 ° 가
, 5 V (note
book) PC .

가 , 가 , .

가 / 가 CLC(Cholesteric Liquid Crystal)

가 , .

CLC , .

CLC (螺旋) . 가

가 CLC (pitch) .

CLC CCF(Cholesteric Liquid Crystal Color Filter) .

가 , 1, 2 ; 1 CCF ; CCF ,

1 / 2 ; 1 CCF ; CLC ; 1 ;

CCF , , , CCF

/4 가 QWP(quarter wave plate) , 0(ze

/2 .

1, 1 가, 2 1 0

, 1, 2 CLC 1 CCF

, 2 QWP 1 /2 1 2

, 2

-- 1 --

2 1 CLC

, 1, 2 (110, 150), 1 (110) CCF(112)가

(116), CCF(112) (114), (114) 1

(114) QWP(quarter wave plate)

CCF(112) 1, 2 CCF (112a, 112b) CCF, 1, 2 CCF

(112a, 112b)

, (sub-pixel), - CCF C

CF, CCF

1 (116) (114)

CCF(112) / 가,

(152) 2 (150) (152) (154) (152)

(156) (156) 2

(158)

2 (158) 1 (116) (160)

, 1 (110), CCF(112) / CLC (120)

, 2 (150) (162), CLC (120)

(170)가

, / 가 CLC (152) (156) (d)

(164)

, CCF (152) (156) 100 % 가 가,

-- 2 --

[illegible]

2 , 1 가 2 ;
1

2.
1 ,
CCF , , , CCF
CCF .

3.
1 ,
.

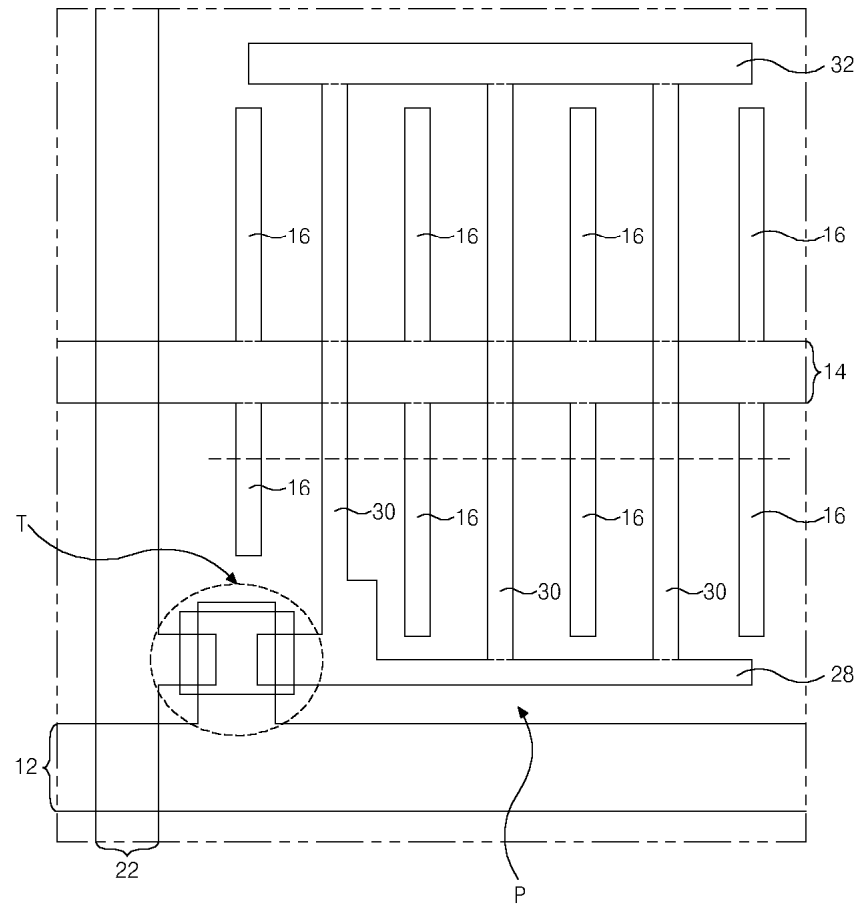
4.
1 ,
 , /4 가 QWP(quarter wave plate) .

5.
1 ,
0(zero) , /2 .

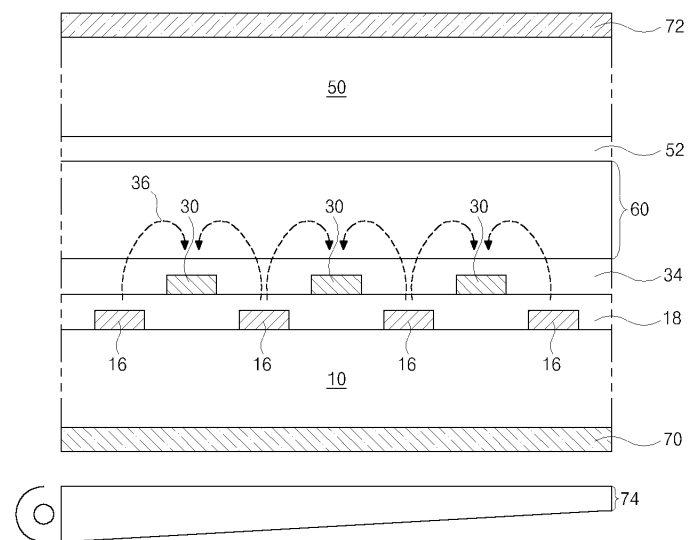
6.
1 ,
 , CLC 1 , ,
1 2 1 0 , 1 2 1 CCF ,
2 WWP 1 1 ,
가 2 .

7.
1 ,
 , CLC 1 , ,
1 2 WWP 1 /2 , 1 2 1 CCF ,
 , 1 2 , 2 .

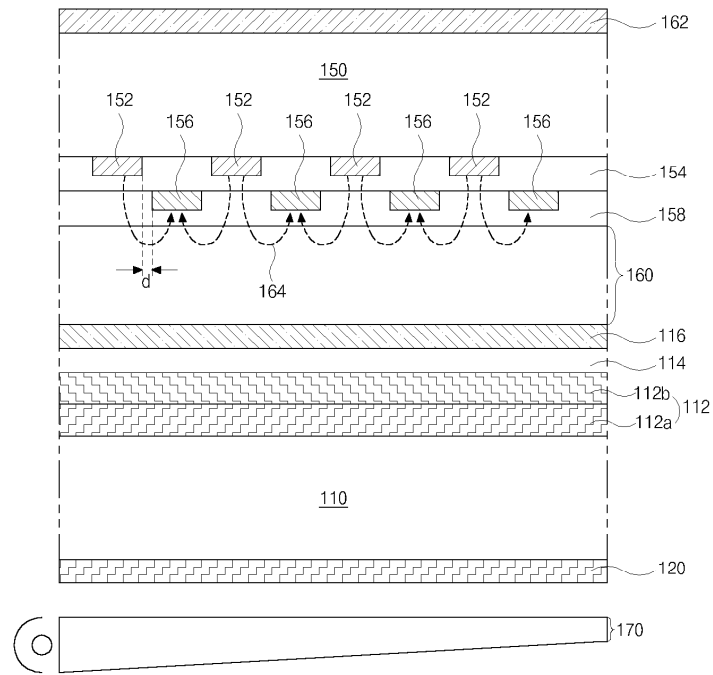
1a



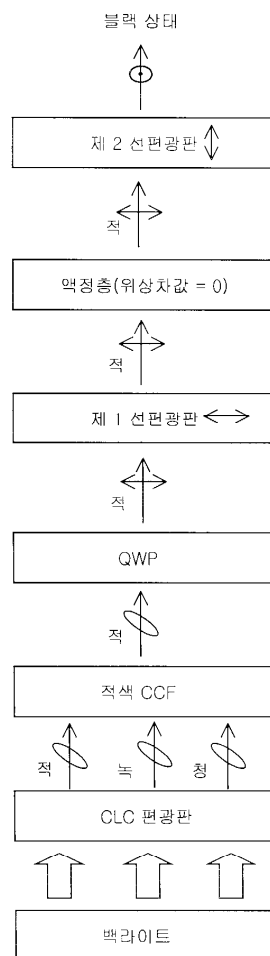
1b



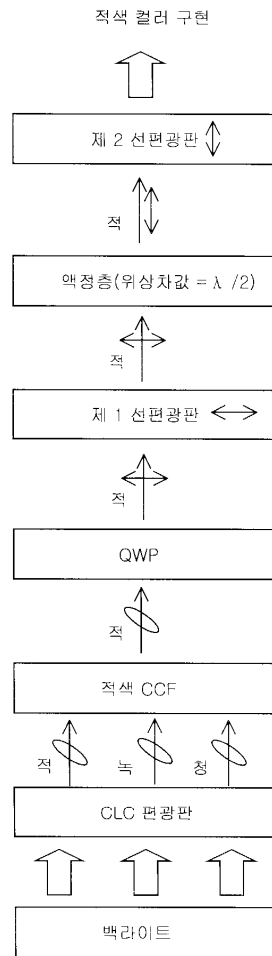
2



3a



3b



| | | | |
|----------------|--|---------|------------|
| 专利名称(译) | 横向电场型液晶显示装置 | | |
| 公开(公告)号 | KR1020050003687A | 公开(公告)日 | 2005-01-12 |
| 申请号 | KR1020030045100 | 申请日 | 2003-07-04 |
| [标]申请(专利权)人(译) | 乐金显示有限公司 | | |
| 申请(专利权)人(译) | LG显示器有限公司 | | |
| 当前申请(专利权)人(译) | LG显示器有限公司 | | |
| [标]发明人 | MOON JONGWEON 문종원 HUR JAEHONG 허제홍 | | |
| 发明人 | 문종원 허제홍 | | |
| IPC分类号 | G02F1/1335 | | |
| 代理人(译) | 贞媛KI | | |
| 外部链接 | Espacenet | | |

摘要(译)

在本发明中，提供了能够驱动低电压亮度得到改善的面内切换模式液晶显示装置用作CLC（胆甾型液晶）的滤色器，其中反射/它完成目的有财产。并且通过低电压可以提高提高平面切换效果亮度的效果，并且可以利用CLC光的选择性反射/穿透特性来提高光效率。

