

(19)
(12)

(KR)
(A)

(51) 。 Int. Cl.7
G02F 1/1343

(11)
(43)

10-2004-0062362
2004 07 07

(21) 10-2003-0000392
(22) 2002 12 31

(71) . 20

(72) 1027-15

(74)
:

(54)

;

;

;

;

4

,

1

2a 2b 가

(D1)

3a 3b

4

5 가

121 : 122 :

161 : 162 :

163 : 171, 181 :

가

(Active Matrix LCD : AM-LCD)가

가

(black mat

rix)

5 6 가

1

1 (21) , (21) (22) (10) 가 가

(21) (41) (22) ()

(41) (21) (61), (61) (62),
(22) (62) (63) (21)
(65)

(63) (61) (65) (62, 63), 1 2 (65) (71, 72) 가 . ,
 , (21) (81) 1 (61) 2 (71, 72) (62) (81) (65)
 , , (81) (61) ,
 , 가 가 가 .
 acitance)가 (cap

2a 2b 가
 , 3a 3b

(D1) (D2) 가 , 가 , 가
 (on) C_{dp} , 가 (D2) 가 (coupling)

가 , (D1) 가 가
 , C_{gs}, C_{LC} , (On) C_{dp}, V_{gh},
 (Off) V_{gl} , (Vp)

$$\Delta V_p = \frac{-C_{gs}(V_{gh} - V_{gl})}{C_{gs} + C_{dp} + C_{LC} + C_{st}}$$

(Vp) (Cdp) 가
 , V_{gh} V_{gl} 가 , (Vp)가 가

가 가

;

;

;

,

4

가 (121) (121) (121) (122) (121) (122) (121)

(165) (161) (162, 163), (161) (161) (161) 가 (162) (122) (122) (163) (161) (161)

121) (162) (162, 163) (122) (121) (165) (165) () () (163) (165) (171) 2 (172) 가 (163) (benzocyclobutene : BCB) (photo acryl) 가

) 1 2 (171, 172) (163) (181) (165) (181) 가 가 (161) 가 가 (121) (121) (161) 가 가 (121) (121) 가 가

5 가 가

가 가

가

(57)

1.

;

;

;

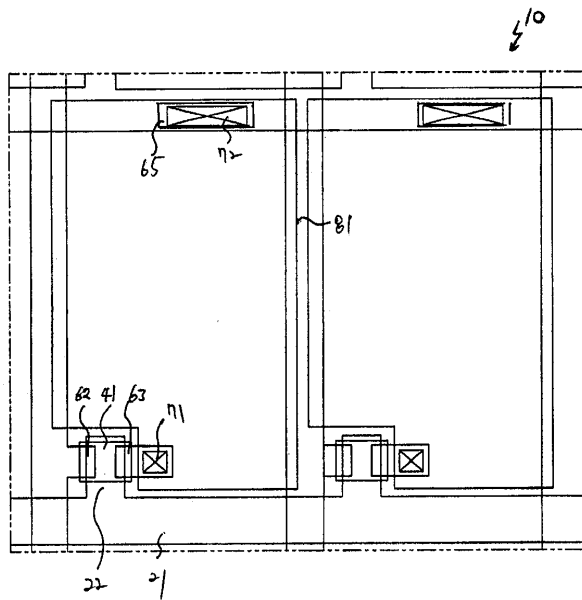
;

2.

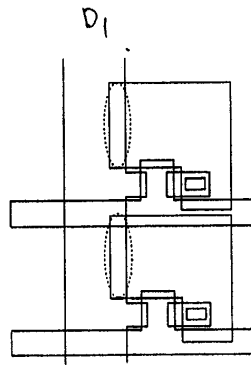
1

,

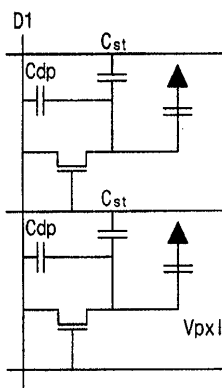
1



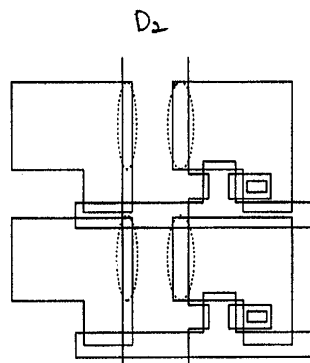
2a



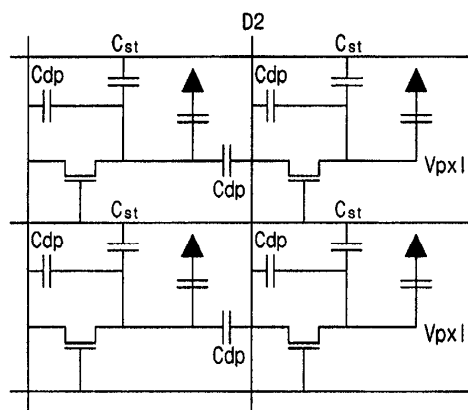
2b



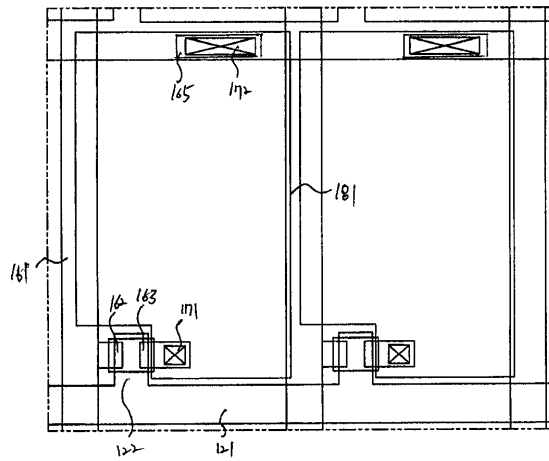
3a



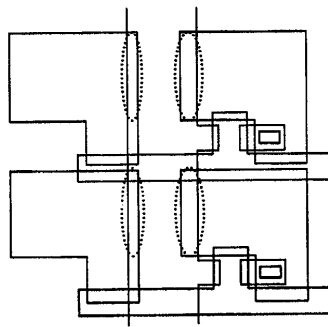
3b



4



5



专利名称(译)	一种用于液晶显示器的阵列基板		
公开(公告)号	KR1020040062362A	公开(公告)日	2004-07-07
申请号	KR1020030000392	申请日	2002-12-31
[标]申请(专利权)人(译)	乐金显示有限公司		
申请(专利权)人(译)	LG显示器有限公司		
当前申请(专利权)人(译)	LG显示器有限公司		
[标]发明人	HA KYOUNGSU 하경수		
发明人	하경수		
IPC分类号	G02F1/1343		
外部链接	Espacenet		

摘要(译)

用于液晶显示器像素电极的阵列基板和数据线，其中本发明包括像素电极，该像素电极是在接触孔靠近两侧数据线中的一侧数据线的同时形成的，同时通过所形成的开关元件的漏电极接触在数据线的交叉点处，其在与用于液晶显示器的阵列面板基板交叉时形成，并且：具有所形成的栅极布线的基板和：栅极布线：栅极布线和数据线以及：开关元件和接触孔，并且重叠

