

4 가

5 (, ,), (, ,), I

TO (,)

4 / , ITO

/ , PR

2 4

(62)가 (60) (62) (60) (64)

(60b) (64) 1 (62a) (even) (64b) (odd) (64a) , 2 (64a) , 1, (64a)

2 (62a, 62b) 1, 2 (62a, 62b) 1, 2 (66a, 66b)가 (66a, 66b)가 , 가

(damage)

2 (62b) (64b) (64a) (66c)가 , 3

(66c) 2 (62b)

68a, 68b) 1, 2 (62a, 62b) 2 (68b) 2 (62b) 3 (

66c)

70) 1, 2 (62a, 62b) 3 (66c) (62a) 1 (68b) (68a) , 2 (

(62b) 3 (70) (66c) 2 (68b)

, 2 (70) (66b) (64a) 2 (60b) (I) (I)

, (64a) 2 (60b)

, (60), (62), (64a), 1, 2 (66a, 66b) 4

(72)

(I)

(I) 3 (I) (I)

가 , 4 , (I)

(I)

/

/

(odd)

(even)

1

2

1, 2

가

3

1, 2

2

2a

2

3

3

2a

2b

가

3

(110)

2

(S)가
(116)

(130)

(150)

1

(S)

(116)

(116, 130)

(150)

(C_{ST})

1

(130)

(137)

(132)가

(132)

(134) , 2

(137) 1
(130b)

(130a)

(122)

(130), (132), (134) (124)

(132b) (134) 1 (132a) 1 (133a) 2
 2 (133b) , (122) 2 (132) (132b) 3b (132)

b) (135b)가 3a (135a) 2
 , 3a, 3b (135a, 135b)

가, (134) , (122) 2 (132b) 2 (133b)
 2 (132b) (II)

b) 2 (133b) , 1, 2 (132a, 132)

, 2 (133b)
 (124) (124a) , 2 (133b)

, 2 (133b)
 (134) 2 (133b)

, 1, 2 (132a, 132b) 3a (135a) (142)
 , (142) 1, 2 (132a, 132b) 3a (135a) 1, 2
 (154a, 154b) , 2 (154b) 2 (132b) 3a, 3
 b (135a, 135b)

4a, 4b 3 IVb-IVb

4a 가
 (114) , (124a), (124b) (124)
 , (124) 1 (133a) 3b (135b) (133a) 3b (124a) 2 (135b)

가 (133b)

, 1, 3a (133a, 135b) 2 (133b) 가
 2 (133b) (Va) 가 (210)

(210) 1, 3a (133a, 135b) ,
 (Vb)

PR , PR , PR PR

4b , 1, 3a (133a, 135b) 2 (133b) (144)
 , (144) 2 (133b) (124a) (II)
 , 3b (135b) 2 (154b)
 (II) (124a)

, (II) (124a)

4

/

2

(57)

1.

(odd)

;

(eve

n)

;

1

;

2

;

1, 2

가

1, 2
3

2.

1

3.

2

4.

1

2

2

2a

2

2b

2a

가

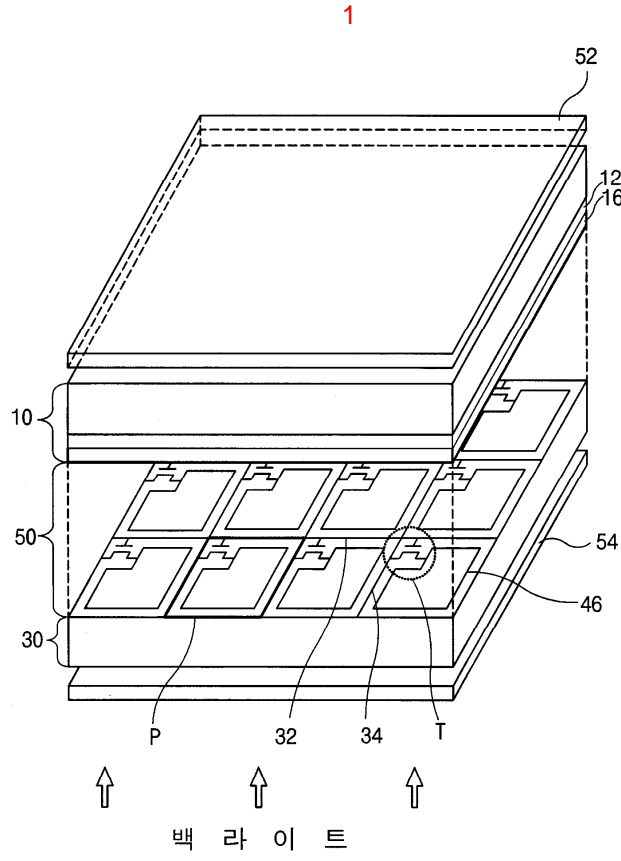
5.

1

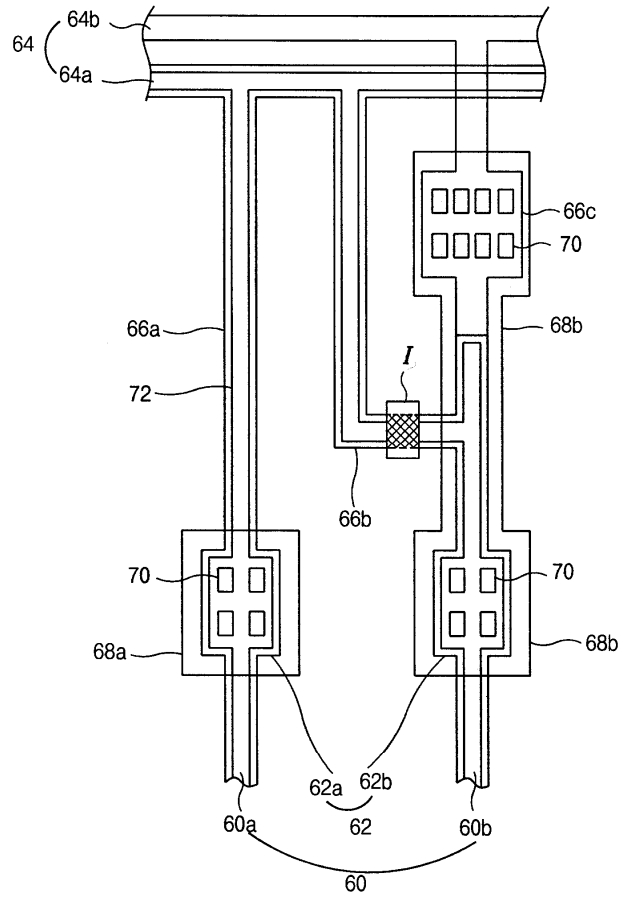
3

6.

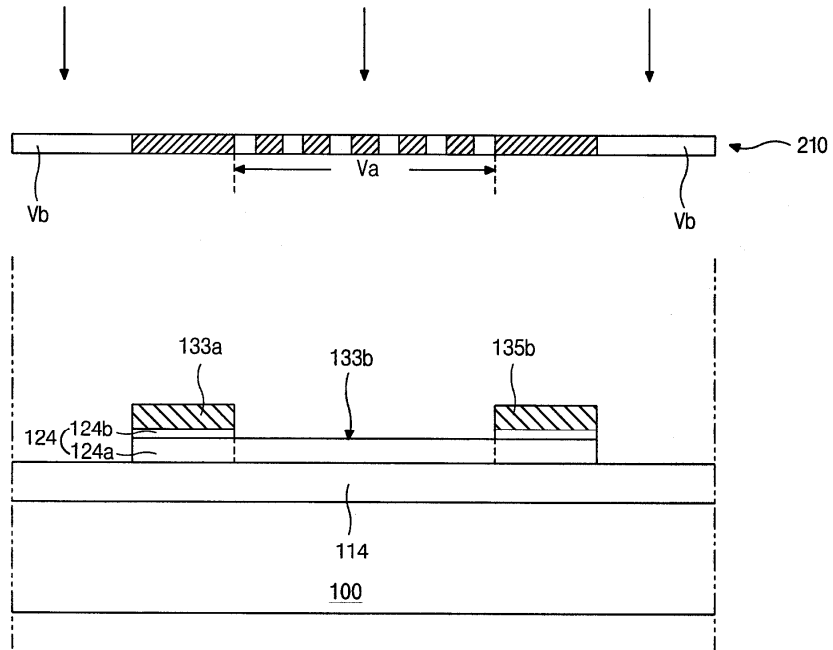
1



2

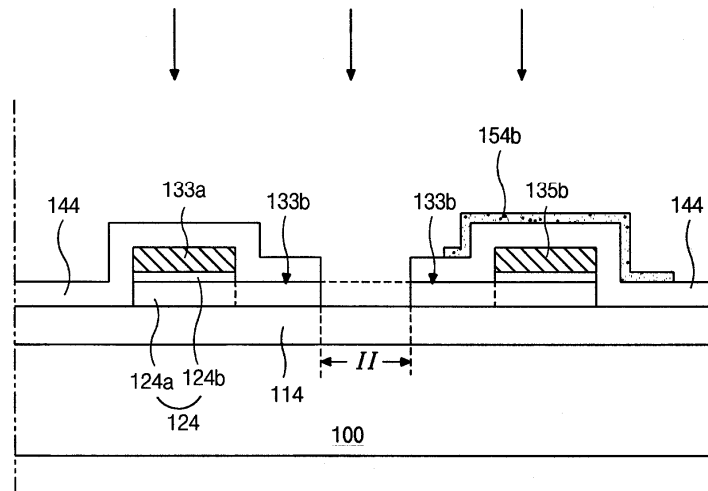


4a



4b

컷 트 공 정



专利名称(译)	用于液晶显示器的短路布线结构		
公开(公告)号	KR1020030058221A	公开(公告)日	2003-07-07
申请号	KR1020010088616	申请日	2001-12-29
[标]申请(专利权)人(译)	乐金显示有限公司		
申请(专利权)人(译)	LG显示器有限公司		
当前申请(专利权)人(译)	LG显示器有限公司		
[标]发明人	NA DUHYUN 나두현 CHOI SEUNGKYU 최승규		
发明人	나두현 최승규		
IPC分类号	G02F1/136		
代理人(译)	贞媛KI		
外部链接	Espacenet		

摘要(译)

用途：提供一种用于液晶显示器的短路布线结构，通过仅去除半导体层来提高奇数短路布线和甚至短路综合之间的切割过程的精度，从而实现可靠的液体单元检查过程。组成：在基板（100）上形成的栅极绝缘膜（114）上形成由有源层（124a）和欧姆接触层（124b）组成的半导体层（124）。第一连接桥（133a）和第三b连接桥（135b）形成在半导体层上，以一定间隔彼此分开。第一连接桥和第三b连接桥之间的有源层用作第二连接桥（133b）。保护层（144）形成在第一连接桥和第三b连接桥以及第二连接桥上。在保护层上形成暴露第二连接桥的有源层图案的切割区域（II）。第二数据焊盘电极（154b）形成在覆盖第三b连接桥的区域。切割区域中的活动图案被移除。

