

(19)
(12)

(KR)
(A)

(51) 。 Int. Cl. ⁷
G02F 1/133

(11)
(43)

2002 - 0021933
2002 03 23

(21)
(22)

10 - 2000 - 0054671
2000 09 18

(71)

.

,

20

(72)

1370

205 306

6

106 - 1305

(74)

:

(54)

가

,

1

TFT

,

1

,

1, 2

TFT

가

1

2 1 A - A'

3

4 3 B - B'

11,31: 11a,31a: TFT

13,33: 1 15,35 : 2

가
CRT(cathod ray tube)
가 CRT (flat panel display)
가
(liquid crystal display : LCD), (elec
(field emission display : FED), (plasm
troluminescent display : ELD),
adisplay panel : PDP)
(cost)
가
(spacer)가 (Cell gap)
가
가
(Chamber)
가 가
가 가
가 1 2

,
1, 2 1 A - A' , 1
1 2 (11) TFT (11a), (11)
1 (13) () 1 (13)
2 (15) 1, 2 (13,15) (11) TFT (11
a) ()
TFT (11a) () (11)
, TFT (11a) (Cell gap) (Spacer)()
1 (13) (11) () 1 (11) (13) 2
(15)
, 1, 2 (13,15) (11) TFT (11a),
가 ()
, TFT (11a)
, /
(TFT:Thin Film Transistor)
(11) R, G, B,
가 ITO(Indium Tin Oxide)

1 2
가 , 가
가
(Cell gap) 가
가

가 TFT 1, 1, 2, 1, 2, TFT .

가

3, 4 3 B-B', 3

3 4 (31) 가 1 (33), 1 (31) TFT (31a), () 2 (35), 1 (33) 2 (35) (31) 가 TFT (31a) (Spacer)가 .

, TFT (31a) /

, Al, Mo, Cr, Ta Al (Sputtering)

CVD(Chemical Vapor Deposition) (SiN_x) (SiO_x)

Al, Mo, Cr, Ta Al /

/ TFT (31a)

(31)

() R, G, B

TFT (31a) RGB

ITO(Indium Tin Oxide) (31) ,
 가 ,
 (Acryl) (Polyimide) (Resin) .
 , TFT (31a) (31) , TFT (31a)
 (31) 가
 1 (33) , () 1 (33)
 2 (35) , TFT (31a) (31) .
 , 1 (33) () 2 (33) 2 (35)
 TFT (31a) (31) 1 (33) 2
 가 .
 2 (35) 가
 가 .
 , TFT (31a) (31)
 .
 , 가 .

(57)

1.
 TFT ;
 가 1 ;
 1 2
 ;
 1, 2 TFT
 .
 2.
 1 , TFT ,
 ,

, / , .

3.

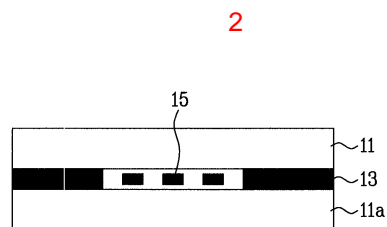
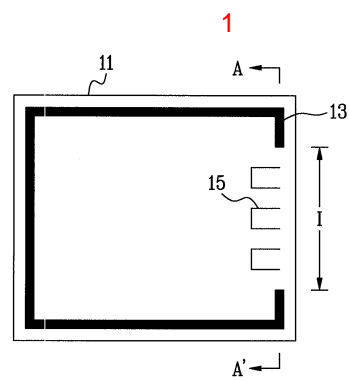
1 , ,
R, G, B ,

, ,

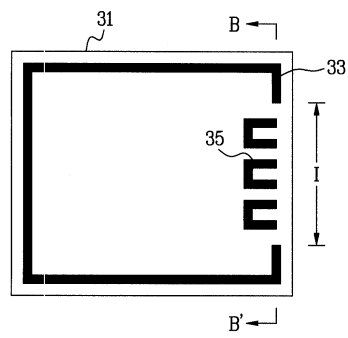
가

4.

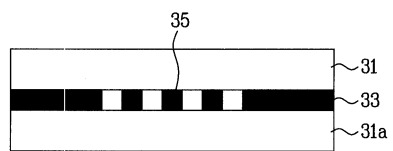
1 , TFT / .



3



4



专利名称(译)	液晶面板		
公开(公告)号	KR1020020021933A	公开(公告)日	2002-03-23
申请号	KR1020000054671	申请日	2000-09-18
[标]申请(专利权)人(译)	乐金显示有限公司		
申请(专利权)人(译)	LG显示器有限公司		
当前申请(专利权)人(译)	LG显示器有限公司		
[标]发明人	CHO SOHAENG 조소행 SONG INDUK 송인덕		
发明人	조소행 송인덕		
IPC分类号	G02F1/133		
代理人(译)	金勇 新昌		
外部链接	Espacenet		

摘要(译)

通过使液晶注入孔的密封图案和沿着板的周边形成的密封图案彼此相等，本发明可以防止气泡流入液晶注入孔部分的密封图案，本发明的液晶面板包括TFT基板和滤色器基板，沿着一个基板的边缘部分形成的第一密封图案，以粘附两个基板，并且，在TFT基板和滤色器基板之间形成液晶层，液晶层由第一和第二密封图案密封，液晶层形成在TFT基板和滤色器基板之间。它的特点。

4 指数方面 密封图案，液晶注入孔

